

# **KESIAPAN PELAKSANAAN JAMINAN KESEHATAN NASIONAL**

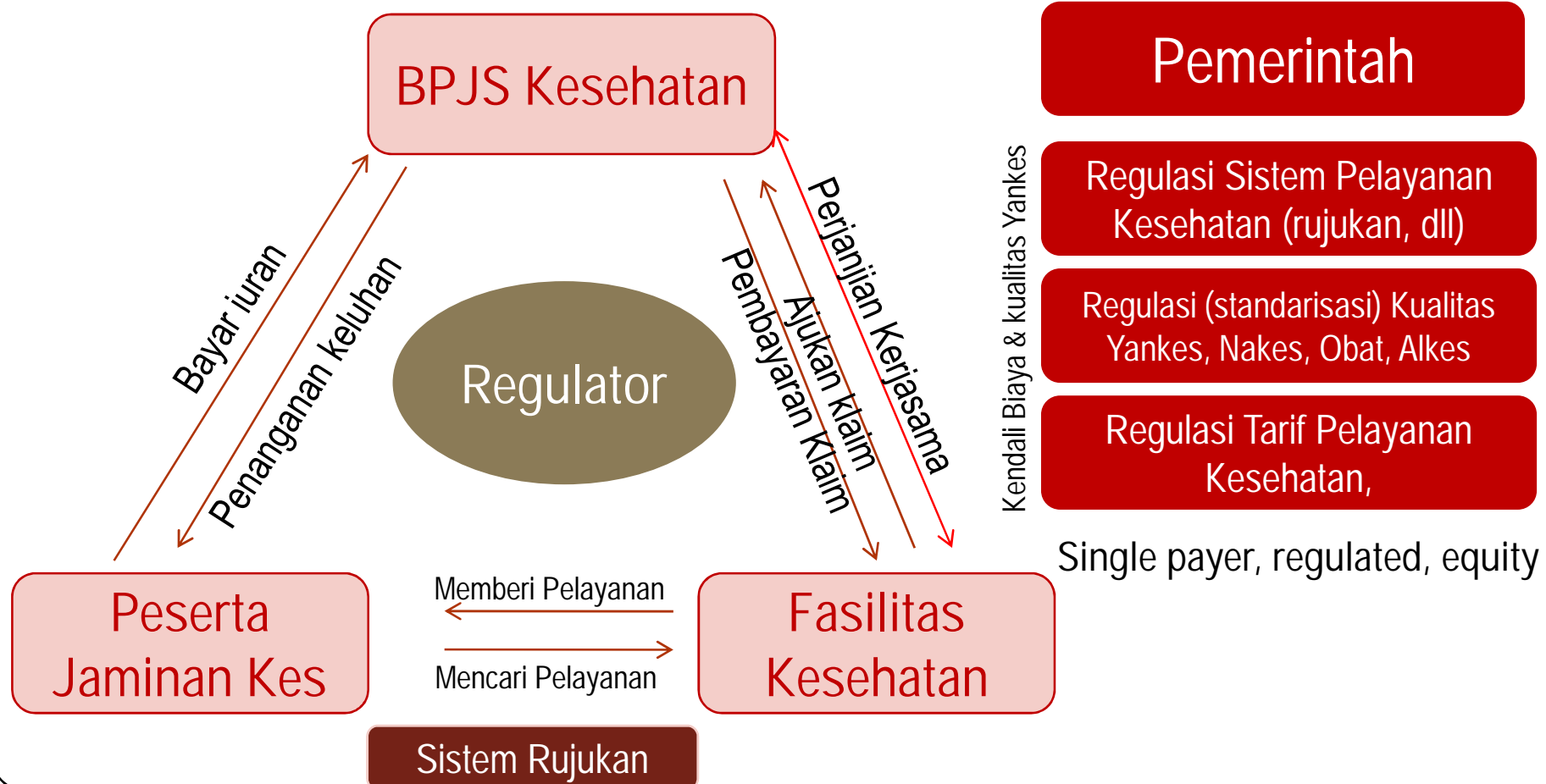
**DINAS KESEHATAN  
PROVINSI SUMATERA SELATAN**

# JAMINAN KESEHATAN SESUAI UU NO 40/2004 TTG SJSN DAN UU NO 24/2011 TTG BPJS



# DISAIN PENYELENGGARAAN JKN

## Jaminan Kesehatan Nasional

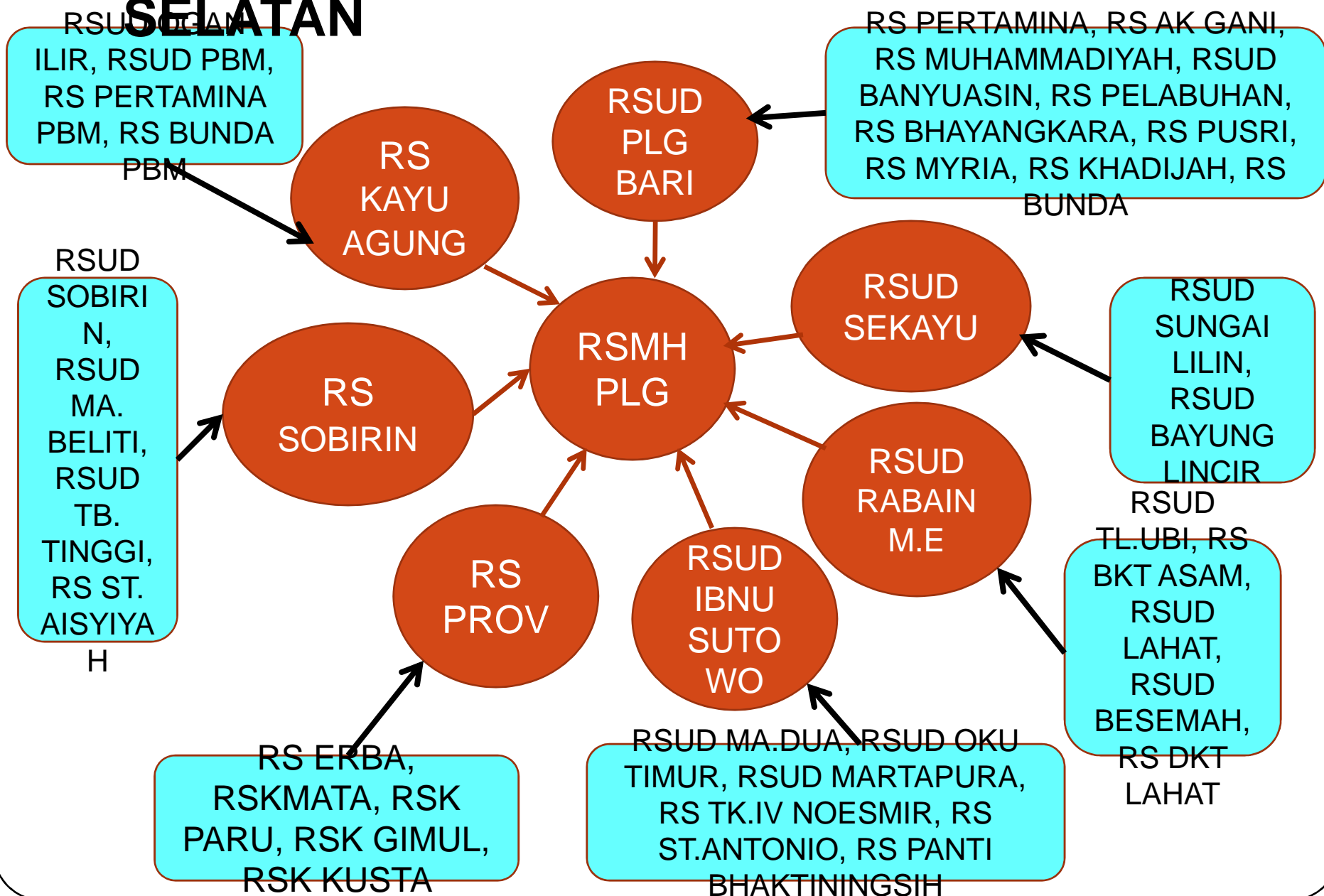


## **RUJUKAN**

- **TENGGAH DISUSUN PERATURAN GUBERNUR TENTANG REGIONALISASI RUJUKAN DI WILAYAH PROVINSI SUMATERA SELATAN**
- **KE DEPAN DIHARAPKAN RUJUKAN SECARA BERJENJANG DAPAT DILAKSANAKAN DENGAN OPTIMAL**
- **PEMENUHAN SARANA DAN PRASARANA DI RSUD SESUAI DENGAN STANDAR KELAS YANG DIMILIKI**
- **PEMBANGUNAN RS PRATAMA**

# ALUR RUJUKAN RS SE SUMATERA

## SUMATERA SELATAN



# **PENGALIHAN DAN PENDAFTARAN PESERTA JAMKESMAS**

- **KOORDINASI DG DINKES KAB/KOTA :**
  - Pendistribusian kartu jamkesmas
  - Pendataan penggantian peserta
  - Membantu melakukan advokasi kepada pemerintah daerah kabupaten / kota dalam rangka melaksanakan updating data peserta yang belum mendapatkan kartu
  - penyiapan provider dalam melakukan pengajuan klaim yankes dasar yang dilakukan Puskesmas, BPS, RB dan praktek klinik swasta tahun 2013 dan lintas tahun
- **PENYIAPAN DATABASE KEPESERTAAN DI FASKES PRIMER**
- **SOSIALISASI BERSAMA-SAMA DENGAN PT. ASKES**

# FUNGSI PENGAWASAN

- PENGAWASAN PELAKSANAAN REGULASI
- KENDALI MUTU
- KENDALI BIAYA
- KEWENANGAN PENENTUAN PPK
- REKOMENDASI MoU
- DLL

# TERIMA KASIH

