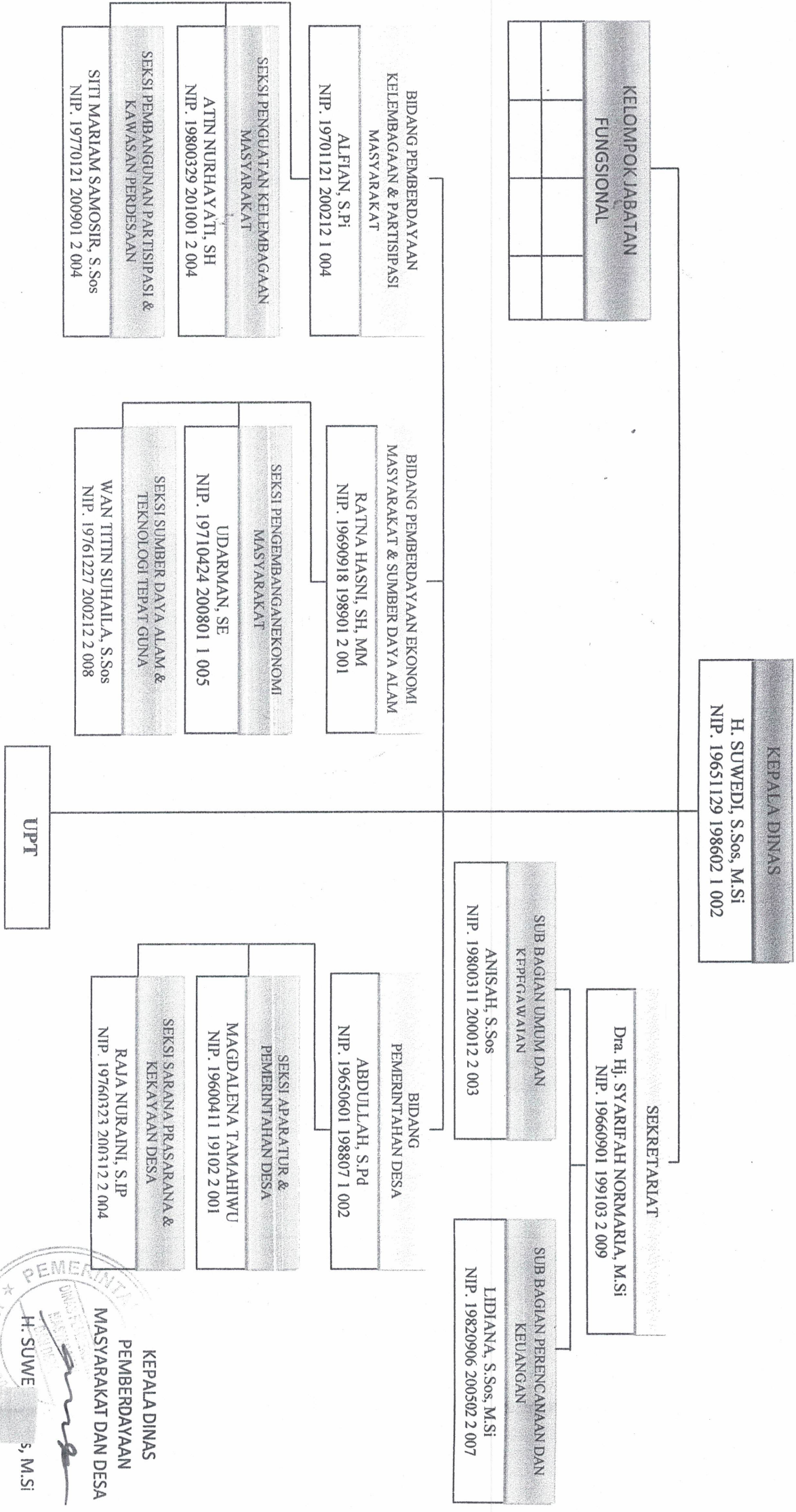
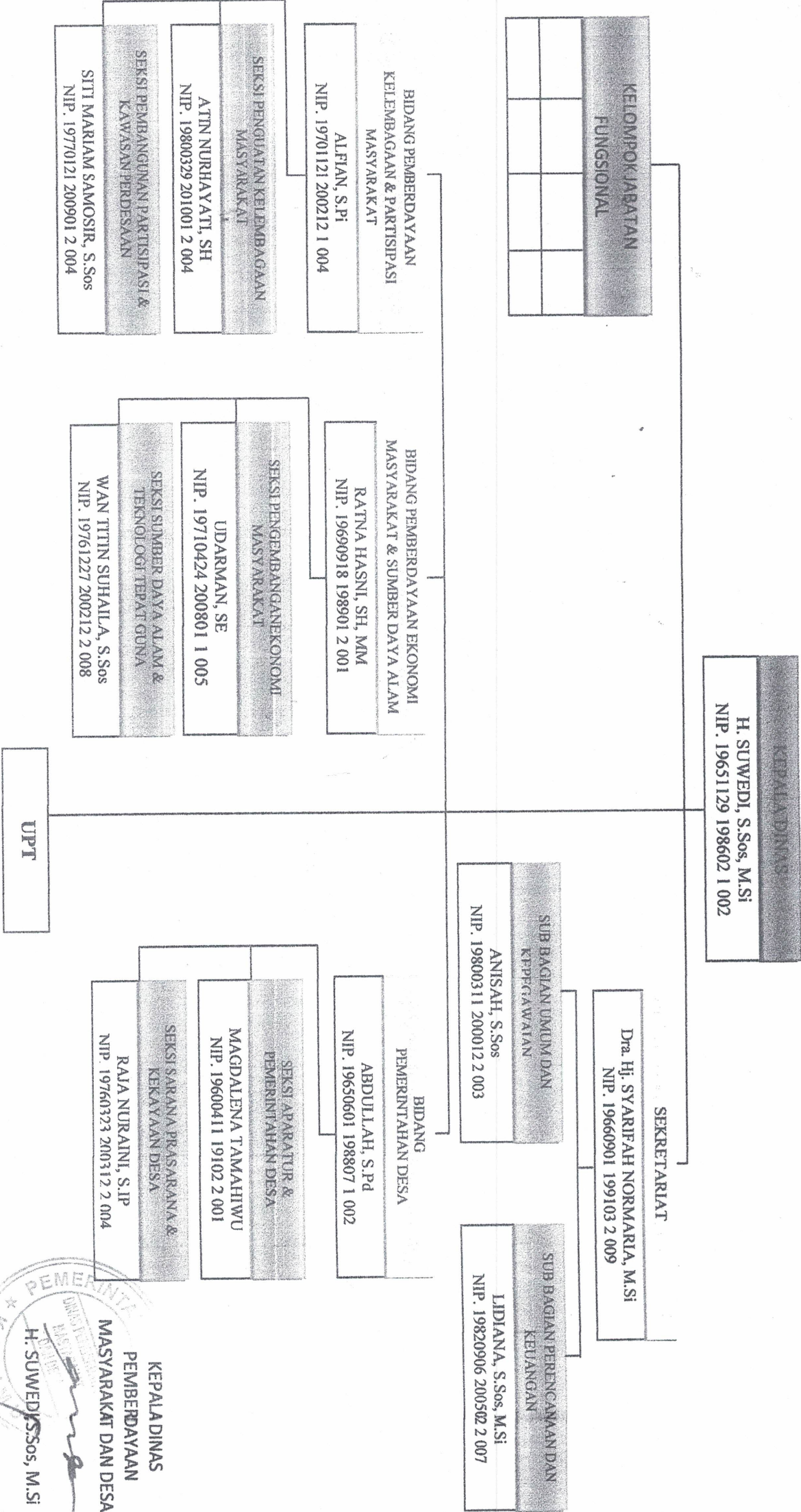


BAGAN STRUKTUR ORGANISASI DINAS PEMBERDAYAAN MASYARAKAT DAN DESA TYPE B



LAMPIRAN IX :
PERATURAN BUPATI KARIMUN
NOMOR TAHUN 2016
TENTANG STRUKTUR ORGANISASI DAN URAIAN TUGAS
DINAS DAERAH KABUPATEN KARIMUN

BAGAN STRUKTUR ORGANISASI DINAS PEMBERDAYAAN MASYARAKAT DAN DESA TIPE B



KEPALA DINAS
PEMBERDAYAAN
MASYARAKAT DAN DESA
H. SUWEDI, S.Sos, M.Si