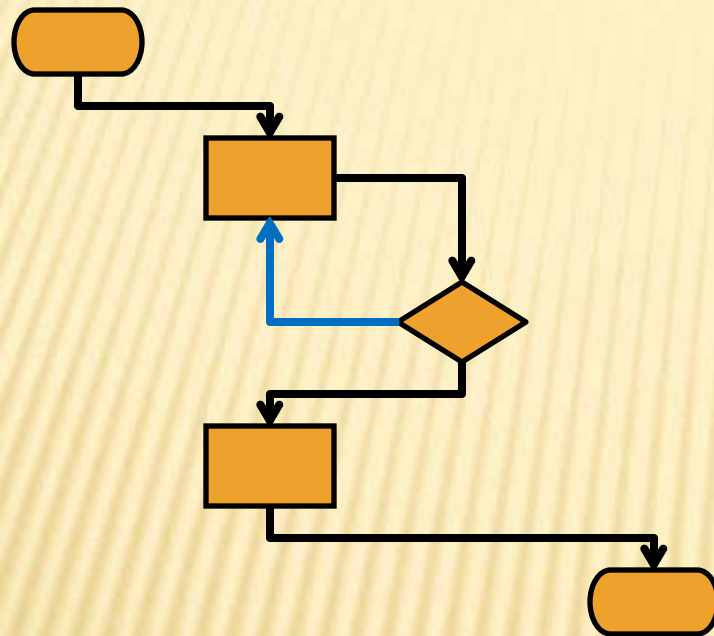


# PENERAPAN SIMBOL DALAM SOP ADMINISTRASI PEMERINTAHAN



---






**KEMENTERIAN PAN & REFORMASI BIROKRASI**

**2011**

# SIMBOL FLOWCHARTS DALAM

## SOP ADMINISTRASI PEMERINTAHAN

Simbol yang dipergunakan dalam SOP Administrasi Pemerintahan hanya 5 buah dari 29 buah simbol dalam flowcharts:

1.  (Terminator) = Kapsul
2.  (Process) = Persegi Panjang
3.  (Decision) = Belah Ketupat
4.  (Arrow) = Anak Panah (Panah)
5.  (Off-pageconnector) = Segi Lima

# SIMBOL KAPSUL (SIMBOL 1)

---



- × Simbol Pertama (buka-tutup);
- × Melambangkan mulainya kegiatan (pemicu/start) dan akhir kegiatan (penutup/finish);
- × Penulisan anak panah yang menyertai harus sesuai kaidah, yaitu: untuk mulai (pemicu) arah panah ke bawah terlebih dahulu dan untuk penutup arah panah harus dari atas simbol kapsul;
- × Prinsip yang digunakan adalah kegiatan mulai simbol kapsul harus dari ujung kiri sesuai skuenya (urutannya) tidak ada yang dari tengah ataupun ujung kanan.

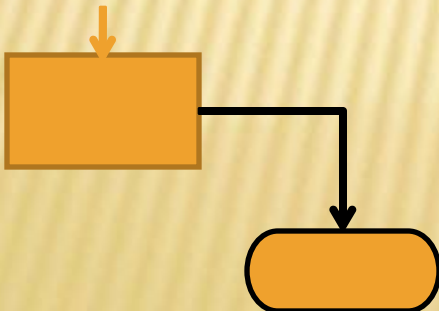
# PENERAPAN SIMBOL KAPSUL

- × Diikuti simbol dari sebelah kiri

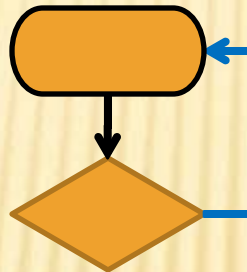
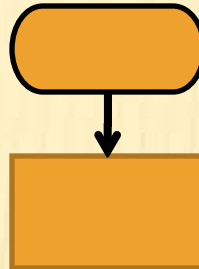
*Tidak Ada*

*Tidak Ada*

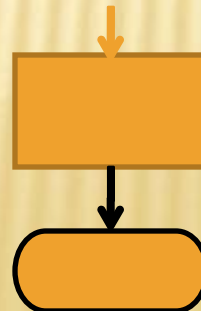
- × Melanjutkan simbol dari sebelah kiri



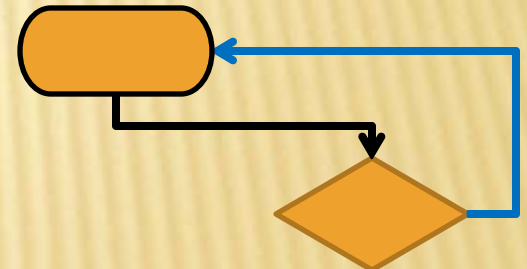
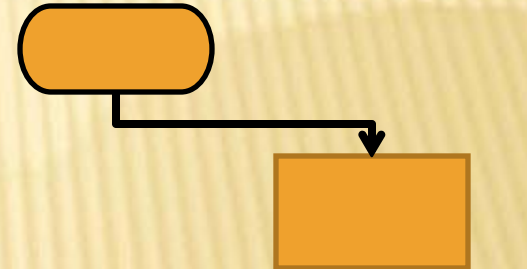
- × Diikuti simbol dari bawah



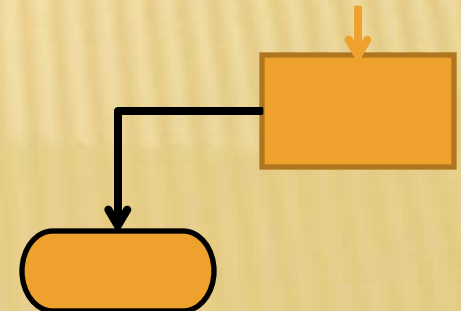
- × Melanjutkan simbol dari bawah



- × Diikuti simbol dari sebelah kanan



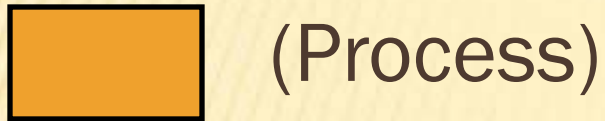
- × Melanjutkan simbol dari sebelah kanan





# SIMBOL KOTAK (SIMBOL 2)

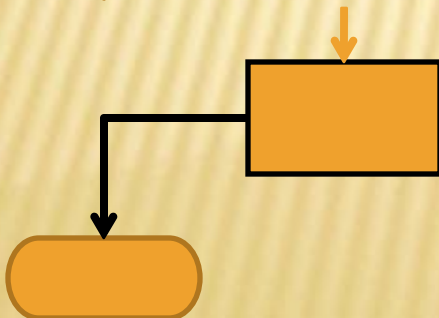
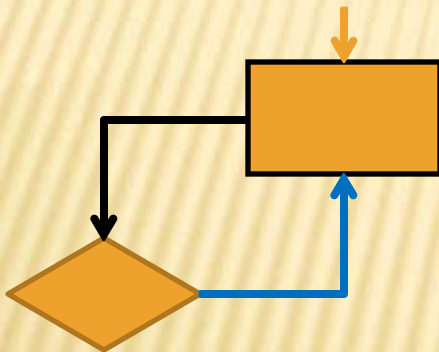
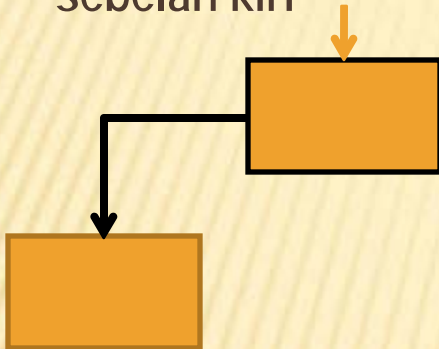
---



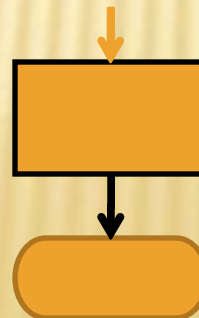
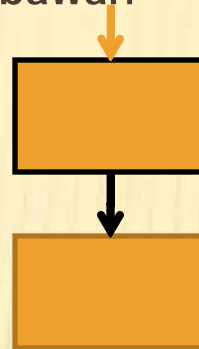
- × Simbol Kedua
- × Melambangkan kegiatan eksekusi (proses)
- × Penulisan anak panah yang menyertai harus sesuai Kaidah
- × Prinsip yang digunakan adalah satu aktivitas satu aktor dan satu simbol kecuali untuk kegiatan yang secara esensinya merupakan kegiatan yang dilakukan oleh lebih dari satu aktor secara bersamaan dalam waktu yang relatif sama, seperti: rapat, diskusi.

# PENERAPAN SIMBOL KOTAK

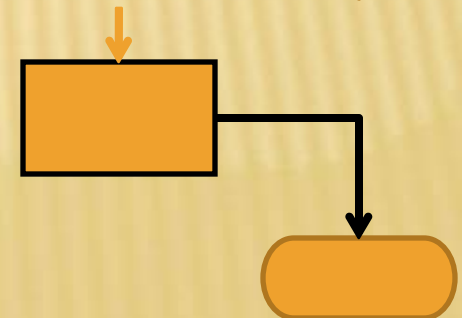
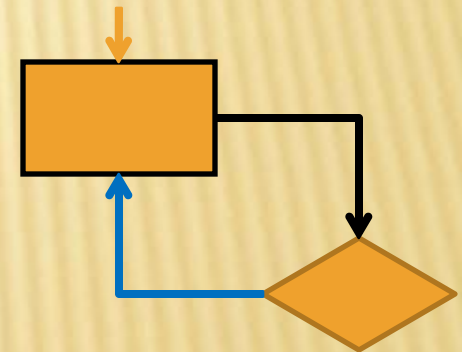
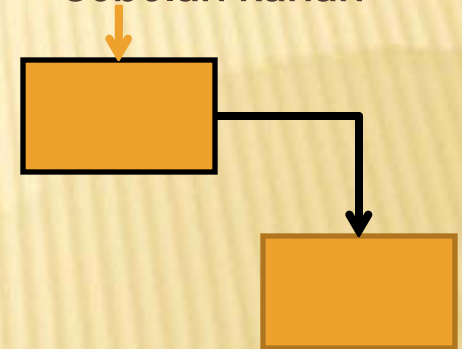
× Diikuti simbol dari sebelah kiri



× Diikuti simbol dari bawah

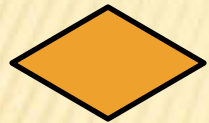


× Diikuti simbol dari sebelah kanan



# SIMBOL BELAH KETUPAT (SIMBOL 3)

---

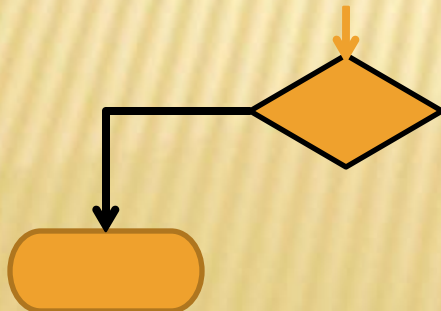
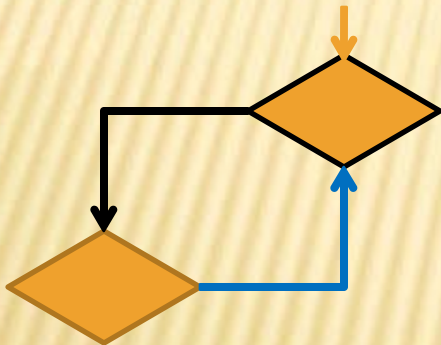
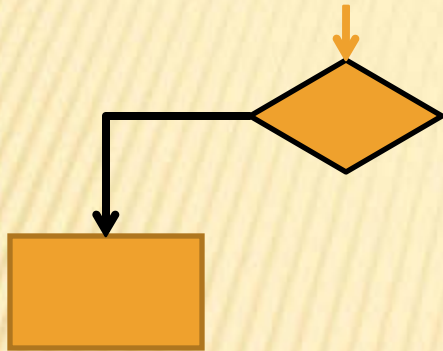


(Decision)

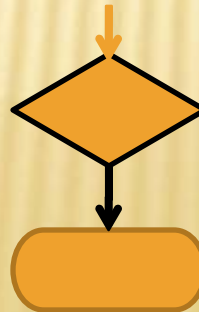
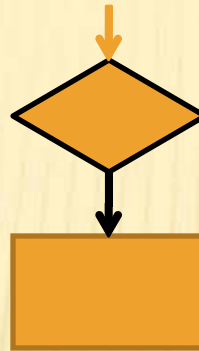
- × Simbol Ketiga;
- × Melambangkan kegiatan pengambilan keputusan (adanya alternatif: ya-tidak, lengkap-tidak, sesuai tidak, dsb.);
- × Penulisan anak panah yang menyertai harus sesuai kaidah tetapi lebih fleksibel dibandingkan simbol kotak;
- × Prinsip yang digunakan adalah satu aktivitas satu aktor dan satu simbol kecuali pengambilan keputusan yang dilakukan dalam suatu forum bersama (rapat) dilambangkan dengan tanda kotak (proses).

# PENERAPAN SIMBOL BELAH KETUPAT

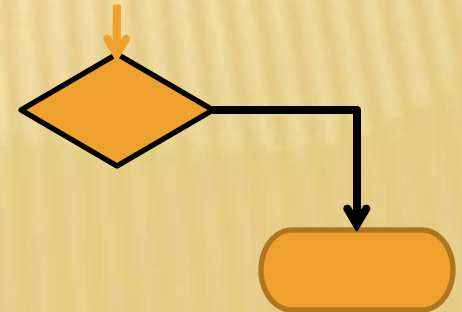
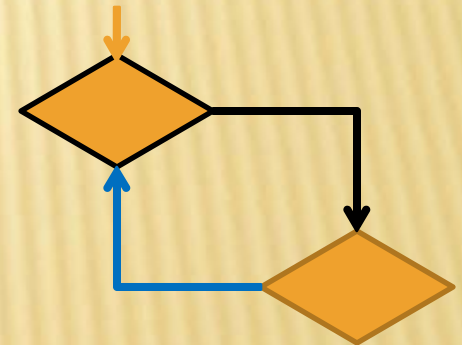
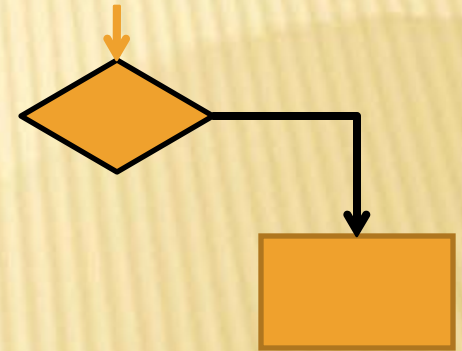
× Diikuti simbol dari sebelah kiri



× Diikuti simbol dari bawah



× Diikuti simbol dari sebelah kanan





# SIMBOL ANAKPANAH (SIMBOL 4)

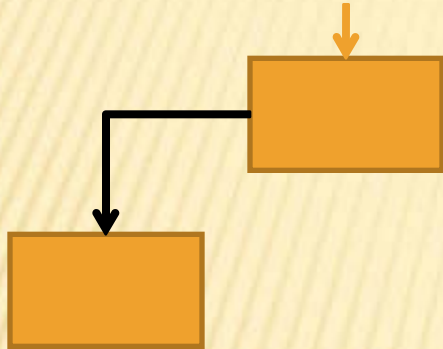
---

↓ (Arrow)

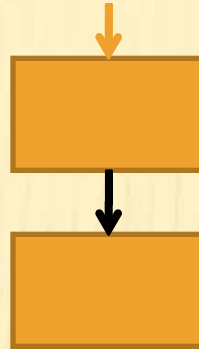
- × Simbol Keempat (Arah Proses);
- × Melambangkan arah proses kegiatan dari satu simbol ke simbol selanjutnya;
- × Penulisan simbol anak panah sesuai kaidah yang berlaku pada simbol yang dihubungkan;
- × Prinsip yang digunakan: *Pertama*, arah anak panah selalu jatuh dari atas menuju ke sisi atas tengah simbol, kecuali untuk arah anak panah balikan yang tergantung pada kondisi yang dihadapi: bisa dari bawah ke atas dan bisa dari sisi kanan ataupun kiri. *Kedua*, tanda anak panah tidak boleh bersilangan.

# PENERAPAN SIMBOL PANAH (1)

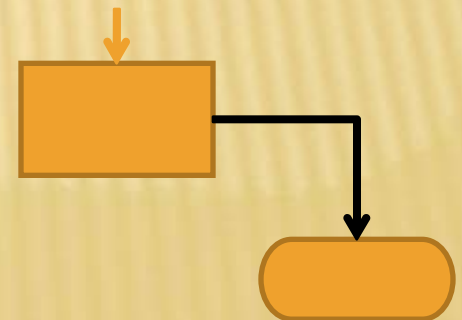
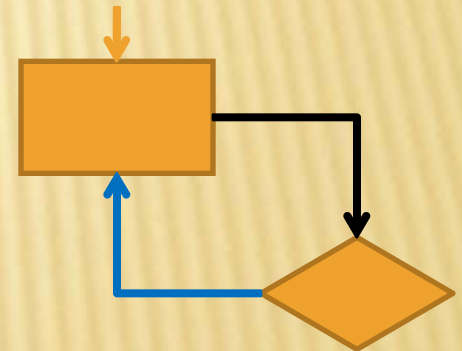
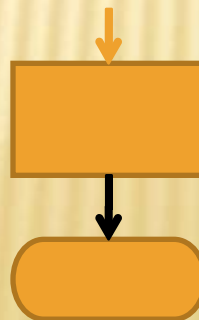
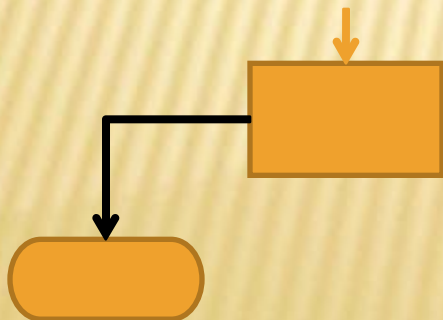
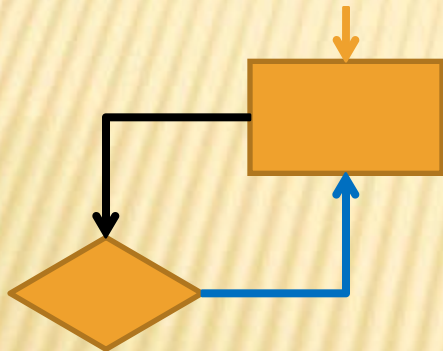
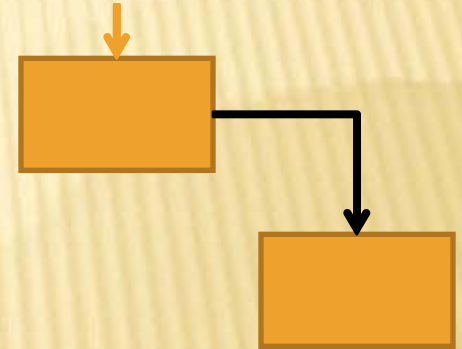
× Menghubungkan simbol kesebelah kiri



× Menghubungkan simbol ke bawah

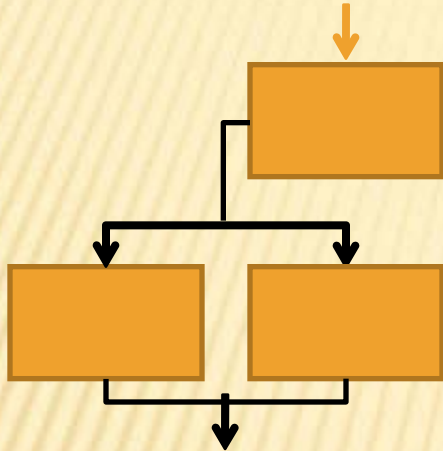


× Menghubungkan simbol ke sebelah kanan

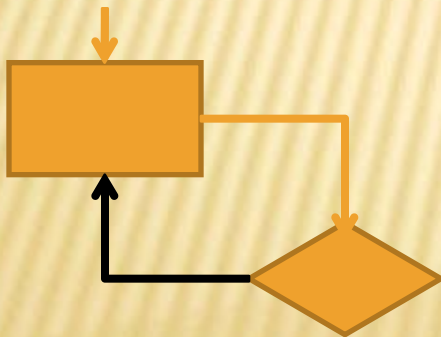


# PENERAPAN SIMBOL PANAH (2)

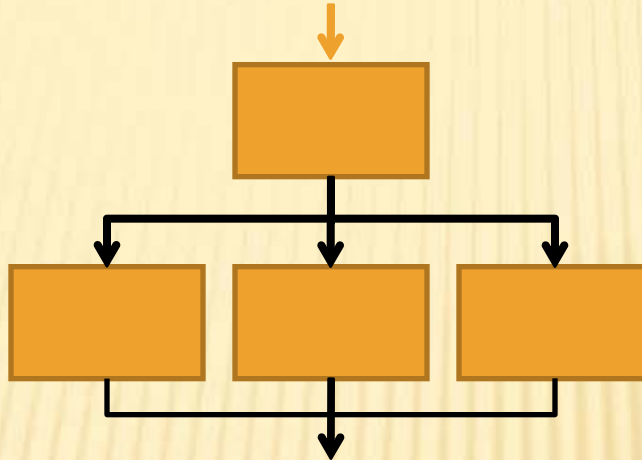
- ✗ Menghubungkan dua simbol ke sebelah kiri



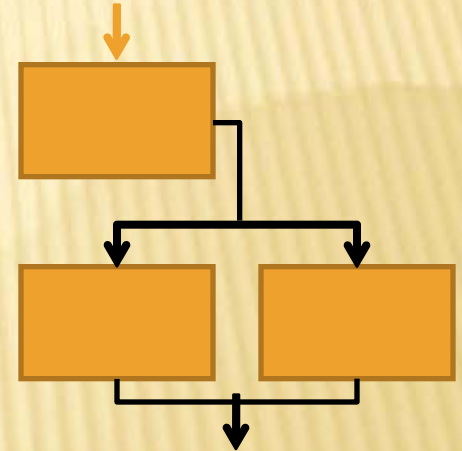
↳ Panah balik ke simbol di sebelah kiri



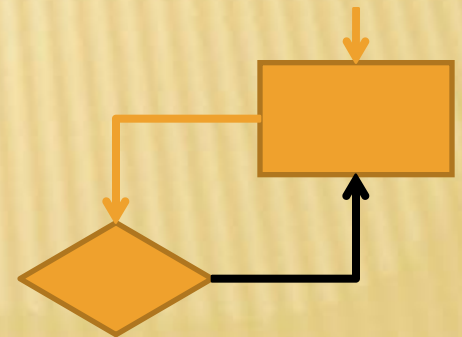
- ✗ Menghubungkan tiga simbol ke bawah



- ✗ Menghubungkan dua simbol ke sebelah kanan



↳ Panah balik ke simbol di sebelah kanan





# SIMBOL SEGI LIMA (SIMBOL 5)

---

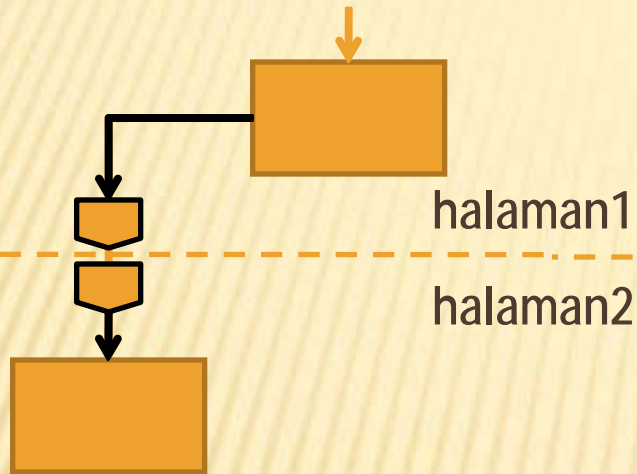
## (Off-pageconnector)

- × Simbol Kelima (penghubung);
- × Melambangkan penghubung *flowcharts* yang terputus karena ganti halaman;
- × Penulisan simbol didahului dengan anak panah dari simbol sebelumnya pada halaman yang terputus dan diteruskan dengan anak panah menuju simbol berikutnya pada halaman berikutnya dan berlaku sebaliknya untuk panah balikan;
- × Prinsip yang digunakan: apabila hanya satu anak panah menghubungkan simbol segi lima maka tidak perlu ditulis nomor. Apabila menghubungkan lebih dari satu anak panah maka diberikan nomor.

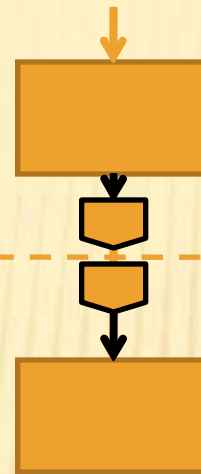


# PENERAPAN SIMBOL SEGI LIMA

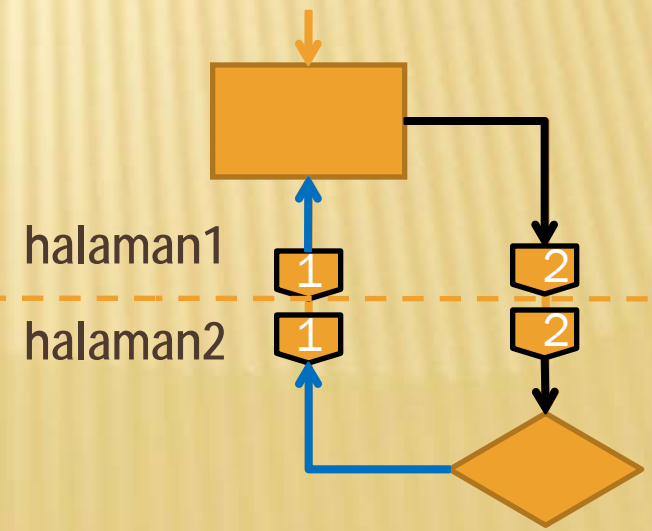
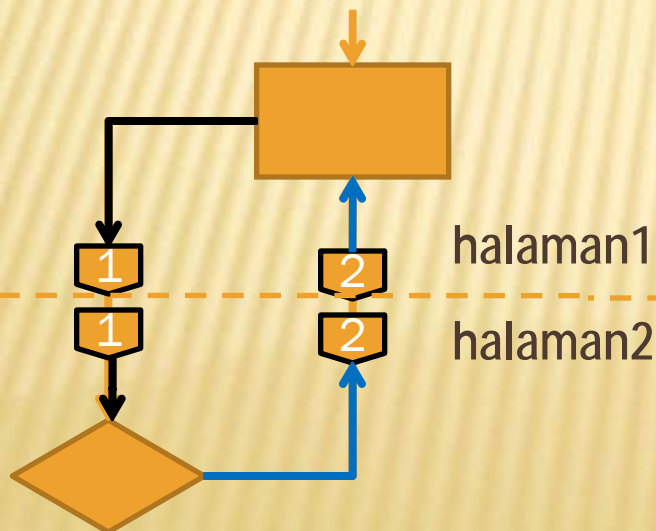
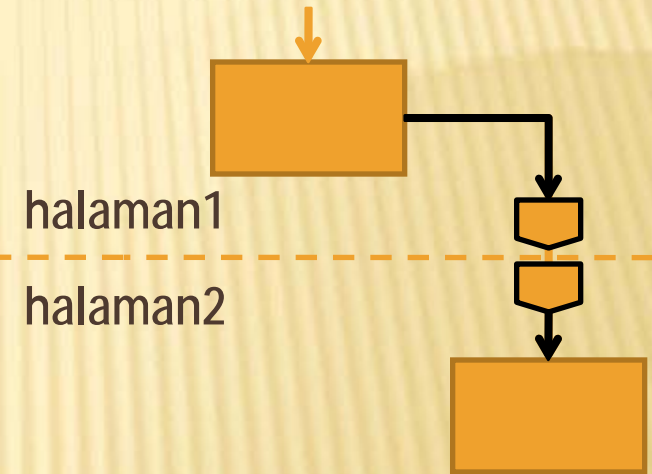
× Menghubungkan simbol ke sebelah kiri



× Menghubungkan simbol ke bawah



× Menghubungkan simbol ke sebelah kanan



---

**TERIMA KASIH DAN  
SELAMAT MENCOBA**