

BABI

PENDAHULUAN

A. LATAR BELAKANG

Dalam rangka memenuhi ketersediaan data dan informasi yang memadai bagi perumusan kebijakan dan pengambilan keputusan yang akurat melalui system informasi yang menggambarkan kondisi riil dari daerah yang bersangkutan, perlu adanya data dan informasi.

Pemenuhan kebutuhan akan data dan informasi untuk mendukung perumusan kebijakan, khususnya dalam penyusunan perencanaan daerah perlu mendapatkan perhatian yang serius. Hal ini sejalan dengan ketentuan Pasal 152 Undang-Undang Nomor 32 Tahun 2004 tentang Pemerintahan Daerah, ayat 1 dan 2 yang menegaskan bahwa Perencanaan Pembangunan Daerah didasarkan pada data dan informasi yang akurat, dapat dipertanggungjawabkan dan dikelola dalam system yang terintegrasi secara nasional.

Sebuah sistem informasi yang baik dibangun dari sebaran data yang beragam, baik jenis maupun sumbernya. Informasi ini menggambarkan kondisi pembangunan yang menjadi tanggung jawab tiap instansi pemerintah yang ada di daerah. Dari hasil pengumpulan data tersebut kemudian diolah dan dianalisa untuk menjadi system informasi dalam bentuk profil kecamatan. Sehubungan dengan hal tersebut di atas maka kerja sama dengan instansi terkait diperlukan guna mendapatkan data yang tepat dan akurat.

B. TUJUAN

- a. Menyediakan dukungan data dan informasi bagi pengambil keputusan dan kebijakan perencanaan pembangunan baik di kecamatan maupun di kabupaten.

- b. Membangun data base profil Kecamatan yang menggambarkan seluruh potensi dan sumber daya yang dimiliki oleh kecamatan.
- c. Mengembangkan system informasi pengelolaan data base profil kecamatan yang baik dan akurat.
- d. Sebagai sumbangan data pada penyusunan Profil Daerah Kabupaten Timor Tengah Selatan.

C. SASARAN

- a. Tersedianya data dan informasi secara cepat dan mudah bagi pengambil keputusan serta penyusunan kebijakan di daerah.
- b. Terbangunnya sistem informasi profil kecamatan.
- c. Terlaksananya manajemen pengelolaan data base profil kecamatan yang baik dan akurat.

D. MANFAAT

- a. Sebagai dasar perencanaan pembangunan yang akuntabel.
- b. Sebagai alat monitoring, evaluasi dan dampak pembangunan.
- c. Membantu pelayanan pada masyarakat, dunia usaha dan iptek.

BAB II

GAMBARAN UMUM

A. LETAK GEOGRAFIS DAN BATAS KECAMATAN

Letak geografis Kecamatan Kuatnana terletak pada koordinat 9,83 LS dan 124,48 BT, Kecamatan Kuatnana ditetapkan dengan Peraturan Daerah Kab. TTS Nomor 29/2007 tentang pembentukan Kecamatan Noebana, Santian, Noebeba, Fautmolo, Fatukopa, Mollo Tengah, Tobu dan Kecamatan Nunbena

Tabel 2.1. Letak Geografis dan Batas wilayah Kecamatan Kuatnana

No	Uraian	Ket
1.	Batas Wilayah : a. Sebelah utara b. Sebelah Selatan c. Sebelah Barat d. Sebelah Timur	<ul style="list-style-type: none">- Berbatasan dengan Kecamatan Oenino dan Mollo Tengah- Berbatasan dengan Kecamatan Noebeba- Berbatasan dengan Kecamatan Amanuban Barat dan Kecamatan Mollo Tengah- Berbatasan dengan Kecamatan Amanuban Tengah
2.	Ketinggian dari permukaan laut	500 – 950 (mdpl)
3.	Luas Kecamatan	126.500 Km ²
4.	Jumlah penduduk	17.773 Jiwa
5.	Website
6.	Email

B. KEADAAN TOPOGRAFI

Kemiringan, ketinggian dari permukaan laut dan tekstur tanah

Topografi secara topografi Kecamatan Kuatnana terletak pada ketinggian : 0 ± 1.000 m seluas 10% dan 1.000 sampai dengan ± 4.000 dari permukaan laut sebesar 90 %

C. ORBITASI/JARAK TEMPUH

Tabel 2.2. Jarak Tempuh Kecamatan Kuantana

No	Uraian	Ket
1.	Ke ibukota Kab	21 Km
2.	Ke Ibukota Provinsi	121 Km

Tabel 2.3. Jarak Tempuk Desa/Kelurahan ke kota Kec, Kab dan Prov

No	Desa/Kel	Ibukota Kec	Ibukota Kab	Ibukota Prov
1.	Desa Tubmonas	22 Km	49 Km	159 Km
2.	Desa Supul	2 Km	23 Km	133 Km
3.	Desa Naukae	2 Km	20 Km	132 Km
4.	Desa Tetaf	1 Km	21 km	121 Km
5.	Desa Lakat	4 Km	22 Km	132 Km
6.	Desa Oe'ue	8 Km	14 Km	124 Km
7.	Desa Enoneontes	15 Km	24 Km	135 Km
8.	Desa O'of	25 Km	15 Km	125 Km

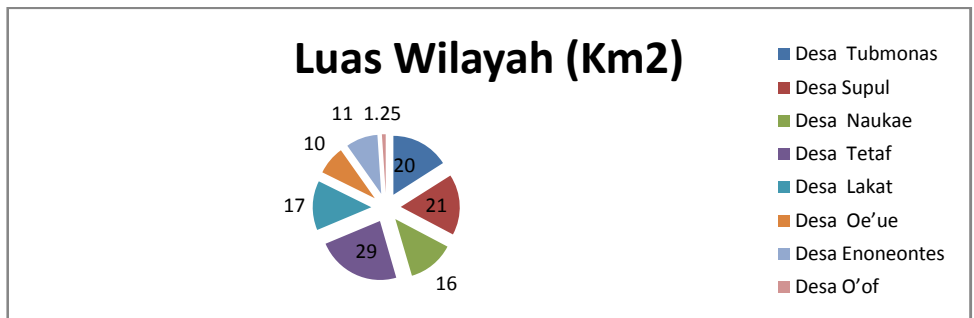
D. LUAS WILAYAH KELURAHAN DAN DESA

Wilayah Kecamatan Kuantana terdiri dari 8 Desa dan sebagaimana tabel dibawah ini :

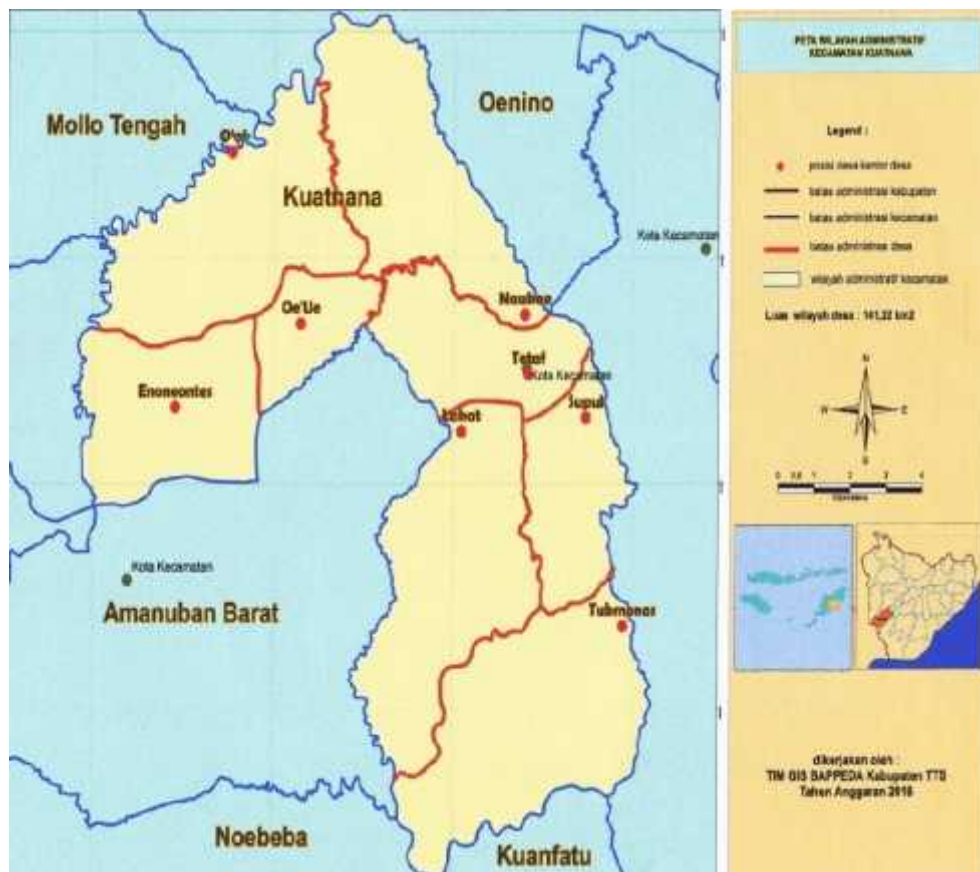
Tabel 2.4. Luas wilayah Kelurahan / Desa dalam wilayah Kecamatan Kuantana

No	Kel/Desa	Luas Wilayah (Km2)
1.	Desa Tubmonas	20 Km ²
2.	Desa Supul	21 Km ²
3.	Desa Naukae	16 Km ²
4.	Desa Tetaf	29 km ²
5.	Desa Lakat	17 Km ²
6.	Desa Oe'ue	10 Km ²
7.	Desa Enoneontes	11 Km ²
8.	Desa O'of	1.250 ha

➤ GAMBAR 2.1. DIAGRAM LUAS WILAYAH



➤ GAMBAR 2.2. PETA KECAMATAN



BAB III

VISI, MISI DAN PENCAPAIAN TUJUAN KECAMATAN

A. VISI KECAMATAN

Visi Kecamatan Kuantana Kabupaten Timor Tengah Selatan adalah mengacu kepada Visi Kabupaten Timor Tengah Selatan Tahun 2014 – 2019 yaitu :
"Terwujudnya Kehidupan Masyarakat Kecamatan Kuantana yang Religius, Adil, Merata, Maju, Mandiri dan Sejahtera."

B. MISI KECAMATAN

Untuk mewujudkan visi kecamatan maka misi yang ditetapkan adalah :

1. Melakukan pengembangan desa
2. Melakukan pembinaan aparatur desa
3. Memfasilitasi kegiatan dan pengelolaan sumber-sumber pendapatan dan kekayaan desa
4. Melakukan koordinasi dengan instansi terkait berkaitan dengan bidang tugas penyelenggaraan pemerintahan desa.

C. STRATEGI DAN POLA PENCAPAIAN TUJUAN KECAMATAN

1. Strategi

Berdasarkan kebijakan-kebijakan di atas, maka strategi yang dibangun adalah :

- 1.1. Melakukan pola pendekatan partisipatif sebagai pemicu utama dalam penyelenggaraan, perencanaan, pengembangan dan pengawasan pembangunan.
- 1.2. Penataan organisasi pemerintahan desa
- 1.3. Pelaksanaan kegiatan koordinasi
- 1.4. Penyusunan prosedur tetap tentang koordinasi perencanaan dan pengawasan.

2. Pola Pendekatan
 - 2.1. Memfasilitasi pola pengembangan desa
 - 2.2. Memfasilitasi pola pembinaan aparatur pemerintahan desa
 - 2.3. Memfasilitasi pola penilaian perkembangan penyelenggaraan pemerintahan desa
 - 2.4. Memfasilitasi kegiatan dan pengelolaan sumber pendapatan dan kekayaan desa
 - 2.5. Pelaksanaan koordinasi dengan instansi terkait menyangkut bidang tugas.

BAB IV

VISUALISASI DATA PENYELENGGARAAN PEMERINTAHAN DAN PEMBANGUNAN KECAMATAN

A. PEMERINTAHAN

1. SEJARAH PEMBENTUKAN KECAMATAN

Kabupaten Timor Tengah Selatan dibentuk pada Tahun 1958 dengan Undang-undang Nomor 69 Tahun 1958 tentang pembentukan Daerah-daerah Tingkat II Dalam Wilayah Daerah-daerah Tingkat I Bali, Nusa Tenggara Barat dan Nusa Tenggara Timur.

Wilayah Kabupaten Timor Tengah Selatan meliputi wilayah bekas Onder ofdeeling Zuid Midden Timor yang membawahi 3 Swapraja yaitu :

1.1. Swapraja Mollo (Oenam) Meliputi 6 Kefetoran yaitu :

- a. Kefetoran Mutis
- b. Kefetoran Nunbena
- c. Kefetoran Paeneno
- d. Kefetoran Netpala
- e. Kefetoran Bijeli
- f. Kefetoran Besana

1.2. Swapraja Amanuban (Banam) meliputi 7 Kefetoran yaitu :

- a. Kefetoran Noebunu
- b. Kefetoran Noe hambet
- c. Kefetoran Noeliu
- d. Kefetoran Noesiu
- e. Kefetoran Noemuke
- f. Kefetoran Noebeba
- g. Kefetoran Noemeto

1.3. Swapraja Amanatun (Onam) meliputi 4 Kefetoran yaitu :

- a. Kefetoran Noebone
- b. Kefetoran Noebana

- c. Kefetoran Noemanumuti
- d. Kefetoran Noebokong

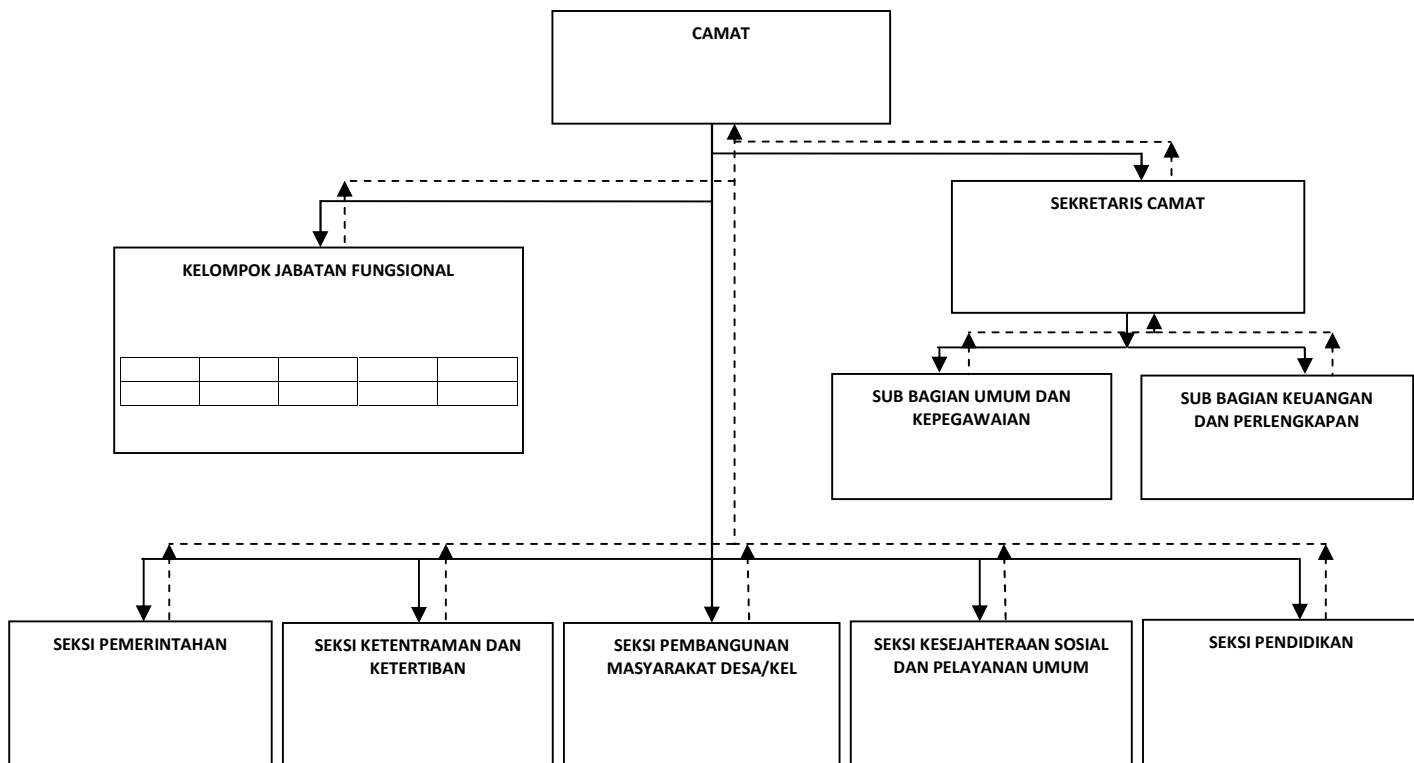
Berdasarkan Peraturan Daerah (PERDA) Kabupaten Timor Tengah Selatan Nomor : 29 Tahun 2007 tentang Pembentukan Susunan Organisasi dan Tata Kerja 9 Kecamatan baru dalam Kabupaten Timor Tengah Selatan yaitu :

1. Kecamatan Noebana pemekaran dari Kecamatan Boking
2. Kecamatan Santian pemekaran dari Kecamatan Boking
3. Kecamatan Fatukopa pemekaran dari Kecamatan Amanuban Timur
4. Kecamatan Fautmolo pemekaran dari Kecamatan Amanuban Timur
5. Kecamatan Nunbena pemekaran dari Kecamatan Fatumnasi
6. Kecamatan Tobu pemekaran dari Kecamatan Mollo Utara dan Fatumnasi
7. Kecamatan Kuatnana pemekaran dari Kecamatan Amanuban Barat
8. Kecamatan Noebeba pemekaran dari Kecamatan Amanuban Selatan dan Kuanfatu
9. Kecamatan Mollo Tengah pemekaran dari Kecamatan Mollo Selatan

Tabel 4.1. Data Camat yang pernah menjabat di Kec Kuatnana

No	Nama Camat	Masa Jabatan
1.	Alfred Lopo, S.Sos	2010 s/d 2011
2.	Yuliana Woy,Ba	2012 s/d sekarang

Gambar 4.1. Struktur Organisasi Kecamatan Kuantana Tahun 2016



Tabel 4.2. Data PNS pada Kantor Kecamatan Kuatnana Tahun 2016

No	Nama	Nip	Jabatan	Pangkat/Gol	Eselon
1.	Yulianan Woy, BA	196407071986032023	Camat	Pembina/ IVa	III a
2.	Altaban N. Nenabu,SH,M.Si	197311181999031007	Sekcam	Pembina/IVa	III b
3.	Hendrik Nabut	196005151983031040	Kasie Trantib	Penata Tk.I/ III d	IV a
4.	Matheos Nokas, SPd	196103091982021007	Kasie Pendidikan	Penata Tk.I /III d	IV a
5.	Lot Tanoen	196411281986031013	Kasie Kesos	Penata Tk. I/III d	IV a
6.	Melky Z. Selan, SE	197907142002121005	Kasie Pem	Penata Tk. I/III D	IV a
7.	Alosius Mali, SH	196804241991031017	Kasubag kepegawaian	Penata / III c	IV b
8.	Yames Roymold, Sp	197506292005021004	Kasie PMD/K	Penata / III c	IV a
9.	Endang M.S. Kasseh, S.Sos	198205082010012035	Kasubag Keuangan	Penata Muda Tk. I/ III b	IV b
10.	Joritha Th. E.Kian, S.Pt	197507232008102022	Staf	Penata /III c	-
11.	Orantje Tefbana	196110151981032008	Staf	Penata Muda Tk.I /III b	-
12.	Ady L. Banoet, ST	198205062011011008	Staf	Penata Muda/ III a	-
13.	Lenny S. R. Faot, A.Md	197909172008012030	Staf	Penata Muda / III a	-
14.	Debora Nubatonis, A. Md	197712112008012023	Staf	Penata Muda / III a	-
15.	Esau Lenama	196504242006041014	Staf	Pengatur / II c	-
16.	Emerensiana Lamur	198112242007012009	Staf	Pengatur / II c	-
17.	Marce Taek	197905212008012017	Staf	Pengatur / II c	-
18.	Noh Benmetan	196503172014061002	Staf	Juru I/c	-
19.	Stefanus Talan	196509032007011022	Sekdes	Pengatur Muda/ II a	-
20.	Maxi Melianus Abanat	198001012010011036	Sekdes	Pengatur / II c	-
21.	Dominggus Manao	196312252007011014	Sekdes	Juru I/c	-
22.	Thoeofilus Selan	196707162006041015	Sekdes	Pengatur / II c	-
23.	Yohanis Faot	196612312007011448	Sekdes	Juru Tk I / I d	-
24.	Yeremias Tauho	197001012009061002	Sekdes	Pengatur Muda / II a	-
25.	Wellem H. Betty	197009012007011007	Sekdes	Pengatur Muda / II a	-
26.	Simon Betty	196625112007011016	sekdes	Pengatur / II b	-

2. DATA KELURAHAN/DESA DALAM WILAYAH KECAMATAN

Tabel 4.3. Nama Kepala Desa/Kel di Kecamatan Kuantana Kab TTS Tahun 2016

No	Desa/Kel	Nama Kades/Lurah	Menjabat dari Thn
1.	Desa Lakat	Benyamin Pinis	20 Maret 2009 s/d 20 Maret 2016
2.	Desa Naukae	Amos D. Fat. Aunisuni	2010 s/d 2016
3.	Desa Tubmonas	Lenny S.R. Faot, A.Md	2015 s/d 2016
4.	Desa Tetaf	Lot Tanoen	2014 s/d 2016
5.	Desa Oe'ue	Frans Maubanu	2014 s/d 2016
6.	Desa Supul	Rista Liunima	2014 s/d 2016
7.	Desa Enoneontes	Lasarus Faot	2014 s/d 2016
8.	Desa O'of	Lasarus Nome	2010 s/d 2016

Tabel 4.4. Jumlah RT, RW, Dusun di Desa/Kel di Kec Kuantana

No	Desa/Kel	RT	RW	Dusun
1.	Desa Lakat	30	14	4
2.	Desa Naukae	12	6	3
3.	Desa Tubmonas	16	7	2
4.	Desa Tetaf	33	9	3
5.	Desa Oe'ue	10	4	2
6.	Desa Supul	21	8	4
7.	Desa Enoneontes	22	6	4
8.	Desa O'of	25	11	4

Tabel 4.5. Jumlah Anggota BPD dan LPM Kec Kuantana Tahun 2016

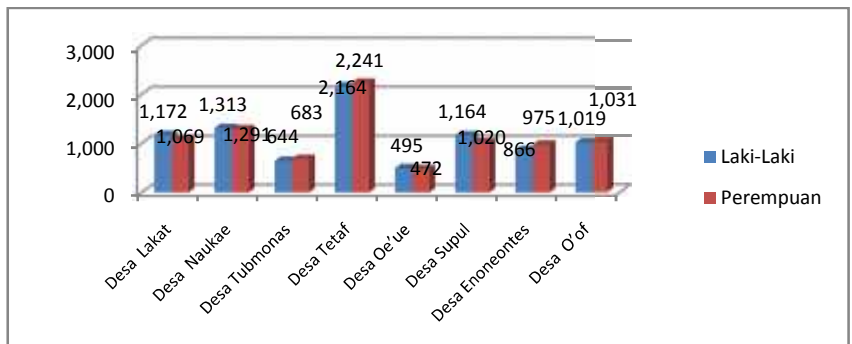
No	Desa/Kel	BPD	LPM	Jumlah
1.	Desa Lakat	5	14	16
2.	Desa Naukae	5	12	17
3.	Desa Tubmonas	5	16	21
4.	Desa Tetaf	5	15	20
5.	Desa Oe'ue	5	15	20
6.	Desa Supul	5	13	18
7.	Desa Enoneontes	5	3	8
8.	Desa O'of	5	13	18
Jumlah				

3. KEPENDUDUKAN

Tabel 4.6. Jumlah Penduduk berdasarkan Jenis Kelamin di Kecamatan Kuantana tahun 2016

No	Desa/Kel	Jenis Kelamin		Jumlah
		Laki-Laki	Perempuan	
1.	Desa Lakat	1.172	1.069	2.241
2.	Desa Naukae	1.313	1.291	2.604
3.	Desa Tubmonas	644	683	1.327
4.	Desa Tetaf	2.164	2.241	4.405
5.	Desa Oe'ue	495	472	967
6.	Desa Supul	1.164	1.020	2.184
7.	Desa Enoneontes	866	975	1.841
8.	Desa O'of	1.019	1.031	2.050
Jumlah				

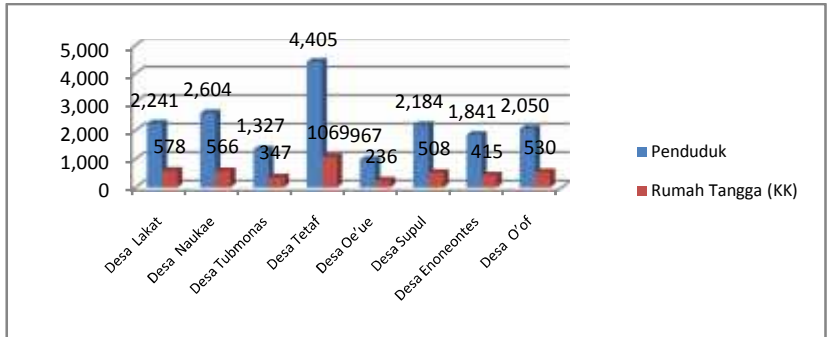
Grafik 4.2. Grafik Penduduk Berdasarkan Jenis Kelamin di Kecamatan Kuantana Tahun 2016



Tabel 4.7. Jumlah Penduduk Berdasarkan Rumah Tangga

No	Desa/Kel	Jumlah Penduduk		Ket
		Penduduk	Rumah Tangga (KK)	
1.	Desa Lakat	2.241	578	
2.	Desa Naukae	2.604	566	
3.	Desa Tubmonas	1.327	347	
4.	Desa Tetaf	4.405	1069	
5.	Desa Oe'ue	967	236	
6.	Desa Supul	2.184	508	
7.	Desa Enoneontes	1.841	415	
8.	Desa O'of	2.050	530	
Jumlah				

Grifik 4.3. Grafik Penduduk berdasarkan Rumah Tangga



Tabel 4.8. Keadaan Penduduk menurut Mata Pencanharian di Kecamatan KuantanaThn 2015

No	Desa/Kel	Jenis Mata Pencanharian					
		PNS	TNI/Polri	Pensiunan	Bertani	Wirausaha	Nelayan
1.	Desa Lakat	21	-	10	547	-	-
2.	Desa Naukae	19	1	3	2580	1	-
3.	Desa Tubmonas	9	-	3	736	31	-
4.	Desa Tetaf	65	3	26	4292	19	-
5.	Desa Oe'ue	5	2	3	494	504	-
6.	Desa Supul	33	59	6	9	384	-
7.	Desa Enoneontes	7	3	-	390	7	-
8.	Desa O'of	11	-	8	523	-	-

4. KEAMANAN, KETERTIBAN, DAN PERLINDUNGAN MASYARAKAT

Tabel 4.9. Data Poskamling dan Kelompok Siskamling di Kecamatan Kuantana Thn 2015

No	Desa/Kel	Jlh Pos Kamling	Jlh Klmpok Siskamling	Jlh Pos Satpam
1.	Desa Lakat	-	-	-
2.	Desa Naukae	5	5	-
3.	Desa Tubmonas	3	3	-
4.	Desa Tetaf	33	33	-
5.	Desa Oe'ue	-	-	-
6.	Desa Supul	4	4	-
7.	Desa Enoneontes	6	6	-
8.	Desa O'of	4	3	-

Tabel 4.10. Data Anggota Hansip/Linmas di Kecamatan Kuantana Thn 2015

No	Desa/Kel	Jumlah	Ket
1.	Desa Lakat	25 orang	
2.	Desa Naukae	25 orang	
3.	Desa Tubmonas	25 orang	
4.	Desa Tetaf	25 orang	
5.	Desa Oe'ue	25 orang	
6.	Desa Supul	25 orang	
7.	Desa Enoneontes	25 orang	
8.	Desa O'of	25 orang	
Jumlah			

Tabel 4.11. Jenis gangguan Kamtibmas dan jumla penyelesaian di Kecamatan Kuantana Thn 2015

No	Desa/Kel	Jns Gangguan Kamtibmas	Hasil Penyelesaian				Ket
			Sudah	Belum	Dlm proses	Sanksi	
1.	Desa Lakat	-	-	-	-	-	
2.	Desa Naukae	-	-	-	-	-	
3.	Desa Tubmonas	Konflik kepemilikan lahan	v	-	-	-	
4.	Desa Tetaf	Konflik kepemilikan lahan	v	-	-	-	
5.	Desa Oe'ue	Konflik kepemilikan lahan	v	-	-	-	
6.	Desa Supul	-	-	-	-	-	
7.	Desa Enoneonte	Pemeriksaan, perkelahian, Konflik kepemilikan lahan	v	-	-	-	
8.	Desa O'of	-	-	-	-	-	

5. POLITIK DAN KEBANGSAAN

Tabel 4.12. Data Kepengurusan Partai Politik di Kecamatan Kuantana Thn 2015

No	Nama Parpol	Nama Ket PAC	Jlh Pengurus	Desa/Kel
	-	-	-	-

Tabel 4.13. Data Organisasi dan Tokoh Masyarakat se Kecamatan Kuatnana Thn 2015

No	Desa/Kel	Nama Organisasi	Nama Pimpinan/ Tokoh masyarakat	Ket
1.	Desa Lakat	-	-	
2.	Desa Naukae	-	-	
3.	Desa Tubmonas	-	-	
4.	Desa Tetaf	-	-	
5.	Desa Oe'ue	-	-	
6.	Desa Supul	-	-	
7.	Desa Enoneontes	-	-	
8.	Desa O'of	-	-	

B. PEMBANGUNAN DAN PEMBER DAYAAN MASYARAKAT

1. KETERSEDIAAN AIR BERSIH DAN LISTRIK

Tabel 4.14. Ketersediaan Air Bersih di Kecamatan Kuatnana Thn 2015

No	Uraian	Jumlah (unit)	Pemakai (KK)	Kondisi
1	Mata Air	105	1989	baik
2	Sumur Gali	308	3035	Baik
3	Sumur Pompa	37	112	-
4	PDAM	-	-	-
5	Perpipaan	39	198	-
6	Sumber air bersih lainnya	2	60	Baik

Tabel 4.15. Ketersediaan Listrik/Penerangan berdasarkan Desa/Kel di Kecamatan Kuatnana Thn 2015

No	Desa/Kel	Jlh KK	Pemakai Listrik			Belum menikmati listrik
			PLN	Tng Surya	PLTMH	
1.	Desa Lakat	578	133	-	-	445
2.	Desa Naukae	566	123	32	-	411
3.	Desa Tubmonas	340	-	-	-	-
4.	Desa Tetaf	1069	527	-	-	542
5.	Desa Oe'ue	242	13	-	-	242
6.	Desa Supul	508	250	-	-	322
7.	Desa Enoneontes	415	-	-	-	-
8.	Desa O'of	530	20	-	-	576

2. INFRASTRUKTUR JALAN DAN JEMBATAN

Tabel 4.16. Panjang Jalan menurut Status Jalan di Kecamatan Kuantana Thn 2015

No	Desa/Kel	Status Jalan (M)		
		Negara	Prov	Kab
1.	Desa Lakat	-	-	9 km
2.	Desa Naukae	-	-	1.500 km
3.	Desa Tubmonas	-	-	-
4.	Desa Tetaf	-	-	-
5.	Desa Oe'ue	-	-	10.166 km
6.	Desa Supul	3 km	3 km	3 km
7.	Desa Enoneontes	-	-	3 km
8.	Desa O'of	-	-	3 km
Jumlah				

Tabel 4.17. Panjang Jalan menurut Kondisi di Kec Kuantana Thn 2015

No	Desa/Kel	Kondisi Jalan (M)			
		Baik	Sedang	Rusak	Rusak Berat
1.	Desa Lakat	-	9 km	-	-
2.	Desa Naukae	-	13 km	-	-
3.	Desa Tubmonas	-	22 km	-	-
4.	Desa Tetaf	-	-	-	-
5.	Desa Oe'ue	800 km	7.066 km	2.300 km	-
6.	Desa Supul	1 km	0,5 km	6 km	-
7.	Desa Enoneontes	-	-	3 km	-
8.	Desa O'of	-	-	21 km	-
Jumlah					

Tabel 4.18. Data Jumlah dan Kondisi Jembatan yang ada di Kec Kuantana Thn 2015

No	Desa/Kel	Kondisi Jembatan			
		Baik	Sedang	Rusak	Rusak Berat
1.	Desa Lakat	-	-	-	-
2.	Desa Naukae	-	-	-	-
3.	Desa Tubmonas	-	-	-	-
4.	Desa Tetaf	-	-	-	-
5.	Desa Oe'ue	-	-	-	-
6.	Desa Supul	-	-	-	-
7.	Desa Enoneontes	-	-	-	-
8.	Desa O'of	-	-	-	-
Jumlah					

3. REALISASI DANA DESA DAN ANGGUR MERAH

Tabel 4.19. Jumlah Penerimaan dan Realisasi APBDES Tahun 2014 – 2015

No	Desa/Kel	2014		Prosentas	2015		Prosentase
		Penerimaan	Realisasi		Penerimaan	Realisasi	
1.	Desa Lakat	176.981.457	166.981.457	94,34	590.664.268	570.575.000	96,51
2.	Desa Naukae	161.048.969	160.048.969	99,37	605.603.761	604.953.816	99,89
3.	Desa Tubmonas	169.362.969	158.162.969	93,38	568.783.528	509.232.000	89,53
4.	Desa Tetaf	177.823.732	163.471.992	91,92	750.534.174	538.032.000	71,68
5.	Desa Oe'ue	142.996.469	137.996.469	96,50	511.013.684	490.047.500	95,89
6.	Desa Supul	252.078.576	242.078.576	96,03	568.439.459	203.423.888	35,78
7.	Desa Enoneont	167.739.469	166.739.469	99,40	637.636.360	590.336.360	92,58
8.	Desa O'of	176.199.969	148.555.078	84,31	634.151.088	407.225.000	54,21

Tabel 4.20. Jumlah Penerimaan dan Realisasi Dana Anggur Merah Tahun 2014- 2015

No	Desa/Kel	2014		Prosentase	2015		Prosentase
		Penerimaan	Realisasi		Penerimaan	Realisasi	
1.	Lakat	250.000.000	250.000.000	100	250.000.000	250.000.000	100
2.	Naukae	250.000.000	250.000.000	100	250.000.000	250.000.000	100
3.	Tubmonas	250.000.000	250.000.000	100	250.000.000	250.000.000	100
4.	Desa Tetaf	250.000.000	250.000.000	100	250.000.000	250.000.000	100
5.	Oe'ue	250.000.000	250.000.000	100	250.000.000	250.000.000	100
6.	Supul	250.000.000	250.000.000	100	250.000.000	250.000.000	100
7.	Enoneontes	250.000.000	250.000.000	100	250.000.000	250.000.000	100
8.	O'of	250.000.000	250.000.000	100	250.000.000	250.000.000	100
Jumlah							

4. POSDAYA

Tabel 4.21. Jumlah Posdaya di Kecamatan Kuatnana Tahun 2016

No	Desa/Kel	Jlh Kelpmk	Nama Kelpmp	Jlh Anggt	Jenis Keg
1.	Desa Lakat	-	-	-	-
2.	Desa Naukae	2	-	-	-
3.	Desa Tubmonas	1	-	-	-
4.	Desa Tetaf	2	-	-	-
5.	Desa Oe'ue	-	-	-	-
6.	Desa Supul	1	-	-	-
7.	Desa Enoneontes	-	-	-	-
8.	Desa O'of	-	-	-	-

5. REALISASI RASKIN

Tabel 4.22. Data Realisasi Penerimaan Raskin Kecamatan Kuantana Tahun 2015

No	Desa/Kel	Sasaran (KK)	Pagu Raskin	Julh Uang (Rp)
1.	Desa Lakat	260	46.800 ton	74.880.000
2.	Desa Naukae	267	48.060 ton	38.448.000
3.	Desa Tubmonas	205	36.900 ton	59.040.000
4.	Desa Tetaf	714	128.520 ton	205.632.000
5.	Desa Oe'ue	191	34.380 ton	
6.	Desa Supul	144	25.920 ton	41.472.000
7.	Desa Enoneontes	249	44.820 ton	71.712.000
8.	Desa O'of	300	54.000 ton	86.400.000

6. REALISASI PROGRAM KELUARGA HARAPAN

Tabel 4.23. Data Realisasi Program Kel Harapan di Kec Kuantana Tahun 2015

No	Desa/Kel	Sasaran (jiwa/kk)	Pagu Anggaran	Realisasi Anggaran (Rp)
1.	Desa Lakat	23	11.050.000	11.050.000
2.	Desa Naukae			
3.	Desa Tubmonas			
4.	Desa Tetaf			
5.	Desa Oe'ue			
6.	Desa Supul			
7.	Desa Enoneontes	45	39.937.500	39.250.000
8.	Desa O'of	44	22.500.000	22.500.000

7. REALISASI KEGIATAN PEMBANGUNAN KECAMATAN TAHUN ANGGARAN 2015

Tabel 4.24. Realisasi Kegiatan Pembangunan berdasarkan sumber dana

Desa/Kel	Keg Pemb	Volume	Sumber Dana			
			APBN	APBD Prov	APBD Kab	Swadaya
Desa Lakat	- Posyandu - Lapangan bola voli	1 unit 1 unit				
Desa Naukae	- Bantuan rumah - Lingkaran desa pembangunan permanen	5 unit 800 m				
Desa Tubmonas						
Desa Tetaf						
Desa Oe'ue						
Desa Supul						

Desa Enoneontes					
Desa O'of					
Jumlah					

C. KEAGAMAAN, PENDIDIKAN DAN KESEHATAN

1. KEAGAMAAN

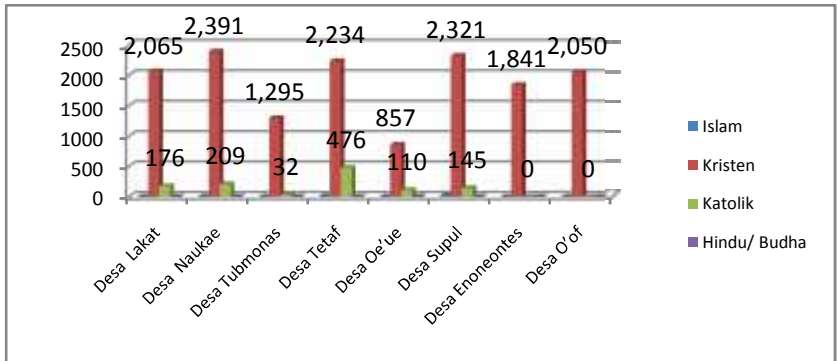
Tabel 4.25. Jumlah Sarana Keagamaan di Kec Kuantana Tahun 2015

No	Desa/Kel	Sarana Keagamaan			
		Masjid	Mushola	Gereja	Pura
1.	Desa Lakat	-	-	8	
2.	Desa Naukae	-	-	8	
3.	Desa Tubmonas	-	-	5	
4.	Desa Tetaf	-	-	5	
5.	Desa Oe'ue	-	-	6	
6.	Desa Supul	-	-	3	
7.	Desa Enoneontes	-	-	4	
8.	Desa O'of	-	-	4	

Tabel 4.26. Jumlah Pemeluk Agama di Kec Kuantana Thn 2015

No	Desa/Kel	Pemeluk Agama				Jlh
		Islam	Kristen	Katolik	Hindu/ Budha	
1.	Desa Lakat	-	2.065	176	-	
2.	Desa Naukae	4	2.391	209	-	
3.	Desa Tubmonas	-	1.295	32	-	
4.	Desa Tetaf	6	2.234	476	-	
5.	Desa Oe'ue	-	857	110	-	
6.	Desa Supul	18	2.321	145		
7.	Desa Enoneontes	-	1.841	-	-	
8.	Desa O'of	-	2.050	-	-	
Jumlah						

Gambar 4.4. Grafik Pemeluk Agama berdasarkan Desa/Kel se Kec Kuantana Thn 2015



Tabel 4.27. Jumlah Pasangan Nikah, Cerai berdasarkan Desa /Kel di Kec Kuantana Thn 2015

No	Desa/Kel	Nikah	Cerai	Jumlah
1.	Desa Lakat	-	-	
2.	Desa Naukae	-	-	
3.	Desa Tubmonas	-	-	
4.	Desa Tetaf	-	-	
5.	Desa Oe'ue	-	-	
6.	Desa Supul	-	-	
7.	Desa Enoneontes	-	-	
8.	Desa O'of	-	-	
Jumlah				

2. PENDIDIKAN

Tabel 4.28. Data Jumlah Sarana Pendidikan berdasarkan Desa/Kel di Kec Kuantana Thn 2015

No	Desa/Kel	Jenis Sarana Pendidikan						Jlh
		PAUD	TK	SD	SMP	SMA/SMK	PT	
1.	Desa Lakat	1	-	3	-	-	-	4
2.	Desa Naukae	-	-	3	1	-	-	4
3.	Desa Tubmonas	1	-	2	1	-	-	4
4.	Desa Tetaf	5	2	3	2	2	2	14
5.	Desa Oe'ue	-	1	1	1	-	-	3

6.	Desa Supul	1	1	2	-	-	-	4
7.	Desa Enoneontes	-	-	1	-	-	-	1
8.	Desa O'of	-	-	3	1	-	-	4
Jumlah								

Tabel 4.29. Data Jumlah siswa di Kecamatan Kuantana Thn 2015

No	Desa/Kel	PAUD	TK	SD	SMP	SMA/SMK	Jlh
1.	Desa Lakat	21	-	408	-	-	429
2.	Desa Naukae	-	-	549	42	-	591
3.	Desa Tubmonas	52	-	238	100	-	338
4.	Desa Tetaf	45	66	787	500	576	1.974
5.	Desa Oe'ue	-	34	226	155	-	415
6.	Desa Supul	30	33	233	-	-	296
7.	Desa Enoneontes	-	-	205	-	-	205
8.	Desa O'of	-	-	457	173	-	630
Jumlah							

Tabel 4.30. Data Keadaan Guru di Kecamatan Kuantana Thn 2015

No	Desa/Kel	Paud		TK		SD		SMP		SMA/SMK	
		L	P	L	P	L	P	L	P	L	P
1.	Desa Lakat	3				37		-		-	
2.	Desa Naukae	-		-		30		6		-	
3.	Desa Tubmonas	4		-		22		11			
4.	Desa Tetaf	6		10		52		22		34	
5.	Desa Oe'ue	-		4		15		10		-	
6.	Desa Supul	3		6		23		-		-	
7.	Desa Enoneontes	-		-		13		-		-	
8.	Desa O'of	-		-		31		12		-	
Jumlah											

3. KESEHATAN

Tabel 4.31. Data Jlh Ibu hamil dan Melahirkan di Kecamatan Kuantana Thn 2015

No	Desa/Kel	Ibu hamil	Ibu Melahirkan	Jlh Kematian Ibu	Jlh bayi lhr hdp	Jlh bayi lhr mati
1.	Desa Lakat	18	-	-	-	-
2.	Desa Naukae	11	22	-	21	-
3.	Desa Tubmonas	12	1	-	1	-
4.	Desa Tetaf	48	7	-	7	-
5.	Desa Oe'ue	3	2	-	2	-
6.	Desa Supul	16	1	-	1	-

Tabel 4.35. Jumlah Pasangan Usia Subur , KB Aktif dan Prosentase KB Aktif berdasarkan Desa/Kel se Kecamatan Kuantana Thn 2015

No	Desa/Kel	PUS	Akseptor KB		Prosentase
			Pasif	Aktif	
1.	Desa Lakat				
2.	Desa Naukae				
3.	Desa Tubmonas				
4.	Desa Tetaf				
5.	Desa Oe'ue				
6.	Desa Supul				
7.	Desa Enoneontes				
8.	Desa O'of				
Jumlah		2.211	597	1.620	

D. EKONOMI

1. DATA SARANA PEREKONOMIAN DI KECAMATAN

Tabel 4.36. Jumlah Sarana Perekonomian di Kecamatan Kuantana Tahun 2015

No	Desa/Kel	Sarana Ekonomi					Ket
		Pasar	Bank	KUD	Toko/Kios	Warung	
1.	Desa Lakat	-	-	-	8	-	
2.	Desa Naukae	-	-	-	23	-	
3.	Desa Tubmonas	-	-	-	-	-	
4.	Desa Tetaf	-	-	-	-	-	
5.	Desa Oe'ue	-	-	-	5	-	
6.	Desa Supul	-	-	1	8	1	
7.	Desa Enoneontes	-	-	-	5	-	
8.	Desa O'of	-	-	-	4	-	
Jumlah							

2. UKM DAN KOPERASI DI KECAMATAN

Tabel 4.37. Data Usaha Kecil Menengah (UKM) dan Koperasi di Kec Kuantana Thn 2015

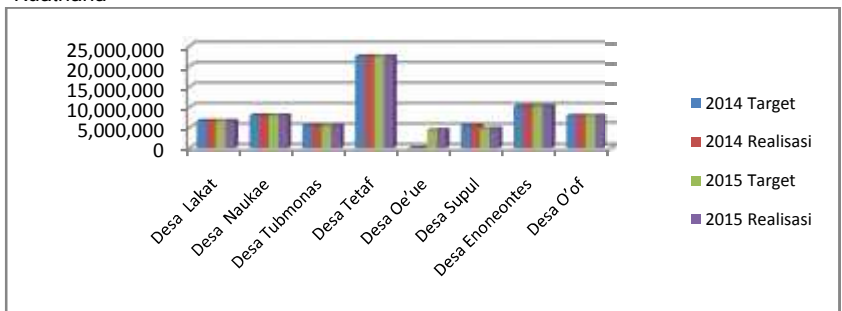
No	Nama Usaha	Jenis	Pemilik	Lokasi

3. REALISASI PAJAK BUMI DAN BANGUNAN

Tabel 4.38. Jumlah Target dan Realisasi Penerimaan PBB Desa/Kel se Kecamatan Kuantana Tahun 2014 – 2015

No	Desa/Kel	2014		Prosentase	2015		Prosentase
		Target	Realisasi		Target	Realisasi	
1.	Desa Lakat	6.601.545	6.601.545	100	6.601.545	6.601.545	100
2.	Desa Naukae	7.945.461	7.945.461	100	7.945.461	7.945.461	100
3.	Desa Tubmonas	5.391.100	5.391.100	100	5.391.100	5.391.100	100
4.	Desa Tetaf	22.384.940	22.384.940	100	22.384.940	22.384.940	100
5.	Desa Oe'ue	-	-		4.386.945	4.386.945	100
6.	Desa Supul	5.488.041	5.488.041	100	4.723.391	4.723.391	100
7.	Desa Enoneonte	10.143.951	10.143.951	100	10.143.951	10.143.951	100
8.	Desa O'of	7.829.216	7.829.216	100	7.829.216	7.829.216	100
Jumlah							

Gambar 4.5. Grafik Target dan Realisasi Penerimaan PBB Desa/Kel se Kec Kuantana



4. PERTANIAN DAN PERKEBUNAN, KEHUTANAN

Tabel 4.39. Perkembangan Luas Tanam dan Panen Tanamaan Jagung di Kecamatan Kuantana Tahun 2015

No	Desa/Kel	Jlh KK	Luas Tanam (Ha)	Luas Panen (Ha)	Total Produksi (Ton)
1.	Desa Lakat	364	328	279	753
2.	Desa Naukae	566	466	396	1.069
3.	Desa Tubmonas	344	310	263	710
4.	Desa Tetaf	1.037	933	793	2.141
5.	Desa Oe'ue	233	210	173	1.107
6.	Desa Supul	508	439	373	1.007

7.	Desa Enoneontes	389	350	297	802
8.	Desa O'of	536	482	403	1.107
Jumlah					

Tabel 4.40. Perkembangan Luas Tanam dan Panen Tanamaan Padi di Kec Kuatnana Tahun 2015

No	Desa/Kel	Jlh KK	Luas Tanam (Ha)	Luas Panen (Ha)	Total Produksi (Ton)
1.	Desa Lakat				
2.	Desa Naukae	99	36 ha	36 ha	± 144 ton
3.	Desa Tubmonas				
4.	Desa Tetaf				
5.	Desa Oe'ue				
6.	Desa Supul				
7.	Desa Enoneontes		25 ha	25 ha	± 100 ton
8.	Desa O'of	523	48 ha	48 ha	± 192 ton
Jumlah					

Tabel 4.41. Perkembangan Luas Tanam dan Panen Tanamaan Kacang Tanahdi Kec Kuatnana Tahun 2015

No	Desa/Kel	Jlh KK	Luas Tanam (Ha)	Luas Panen (Ha)	Total Produksi
1.	Desa Lakat	22	8 ha	7 ha	5,6 ton
2.	Desa Naukae	50	1 ha	1 ha	-
3.	Desa Tubmonas				
4.	Desa Tetaf				
5.	Desa Oe'ue				
6.	Desa Supul				
7.	Desa Enoneontes				
8.	Desa O'of	523	75 ha	75 ha	1,5 ton
Jumlah					

Tabel 4.42. Perkembangan Luas Tanam dan Panen Tanamaan Kacang Hijau di Kec Kuatnana Tahun 2015

No	Desa/Kel	Jlh KK	Luas Tanam (Ha)	Luas Panen (Ha)	Total Produksi (Ton)
1.	Desa Lakat				
2.	Desa Naukae				
3.	Desa Tubmonas				
4.	Desa Tetaf				
5.	Desa Oe'ue				
6.	Desa Supul				

7.	Desa Enoneontes				
8.	Desa O'of				
Jumlah					

Tabel 4.43. Perkembangan Luas Panen Tanaman Perkebunan di Kec Kuatnana Thn 2013-2015

No	Jenis Tanaman	2013 (ton)	2014 (ton)	2015 (ton)
1	Kelapa	45,16	2,9	3,1
2	Jambu mente	-	-	-
3	Kemiri	11,29	2,5	4
4	Kapuk	824,83	800 kg	800,8
5	Pinang	200 kg	200 kg	200 kg
6	Kopi	0,19	-	-

Tabel 4.44. Data Keasaman Tanah berdasarkan Desa/Kel di Kec Kuatnana

No	Desa/Kel	Tingkat Keasaman (PH)			Ket
		Asam	Netral	Basa	
1.	Desa Lakat				
2.	Desa Naukae				
3.	Desa Tubmonas				
4.	Desa Tetaf				
5.	Desa Oe'ue				
6.	Desa Supul				
7.	Desa Enoneontes				
8.	Desa O'of				

Tabe 4.45. Luas Areal Tanaman Kehutanan Menurut Jenisnya di Kec Kuatnana Thn 2014-2015

No	Jenis Tanaman	Luas (Ha)	
		2014	2015
1	Jati	0,5	1
	Mahoni	1,5	2
	Gamelina	2	1
	Cendana	0,5	0,5
	Asam	3	3

5. PETERNAKAN

Tabel 4.46. Banyaknya Ternak menurut jenis ternak besar di Kec Kuantana Thn 2015

No	Desa/Kel	Jumlah (ekor)				
		sapi	kerbau	kuda	kambing	babi
1.	Desa Lakat					
2.	Desa Naukae					
3.	Desa Tubmonas					
4.	Desa Tetaf					
5.	Desa Oe'ue					
6.	Desa Supul					
7.	Desa Enoneontes					
8.	Desa O'of					
Jumlah						

Tabel 4.47. Banyaknya Ternak unggas di Kec Kuantana Thn 2015

No	Desa/Kel	Jumlah (ekor)		
		Ayam ras	Ayam kampung	Itik
1.	Desa Lakat			
2.	Desa Naukae		1.605 ekor	
3.	Desa Tubmonas		350 ekor	
4.	Desa Tetaf		1.008 ekor	
5.	Desa Oe'ue		300 ekor	
6.	Desa Supul		150 ekor	
7.	Desa Enoneontes		830 ekor	
8.	Desa O'of		500 ekor	
Jumlah				

6. TRANSPORTASI

Tabel 4.48. Banyaknya Kendaraan bermotor menurut Jenisnya dirinci per Desa/Kel di Kec Kuantana Thn 2015

No	Desa/Kel	Jenis Kendaraan (unit)		
		Roda 2	Roda 4	Roda 6
1.	Desa Lakat	20	1	
2.	Desa Naukae	45	3	
3.	Desa Tubmonas	25	2	
4.	Desa Tetaf	50	8	5
5.	Desa Oe'ue	15	-	-
6.	Desa Supul	28	2	2
7.	Desa Enoneontes	20	-	-
8.	Desa O'of	10	-	-
Jumlah				

Tabel 4.49. Banyaknya kendaraan penumpang menurut Jenisnya dirinci per Desa/Kel di Kec Kuantana Thn 2015

No	Desa/Kel	Jenis Kendaraan (unit)		
		Roda 2	Roda 4	Roda 6
1.	Desa Lakat	16	-	
2.	Desa Naukae	45	2	
3.	Desa Tubmonas	15	-	
4.	Desa Tetaf	10	-	
5.	Desa Oe'ue	7	-	
6.	Desa Supul	10	1	
7.	Desa Enoneontes	20	1	
8.	Desa O'of	5	-	-
Jumlah				

7. PARIWISATA

Tabel 4.50. Jenis dan Jumlah obyek pariwisata di Kec Kuantana Thn 2015

No	Jenis Obyek wisata	Nama Lokasi	Jarak ke ibukota Kec	Sudah/Belum dikembangkan
1.	Gua	Benteng None	2 km	Belum dikembangkan

BAB V

PENUTUP

Profil Kecamatan Tahun 2016 ini sesuai dengan fungsinya yaitu sebagai dokumen data dan informasi untuk publik yang berisi gambaran ringkas mengenai Kecamatan. Banyak yang belum sempurna dalam penyusunan profil ini baik dari isi data maupun sistematika penyusunan mengingat pembuatan profil kecamatan baru dimulai tetapi kami mencoba berinovasi agar akuntabilitas dan transparansi informasi Kecamatan dapat dimengerti oleh publik dalam bentuk kinerja yang tertuang dalam pelaksanaan tugas pokok dan fungsinya.

Mengingat hal tersebut, kami berharap Profil Kecamatan ini dapat memberikan gambaran positif mengenai kinerja unsur-unsur kecamatan baik dari sisi tugas pokok dan fungsi maupun gambaran ringkas mengenai kewilayahan kecamatan dari perspektif pemerintahan, pembangunan dan pelayanan kemasyarakatan, ketentraman dan ketertiban umum serta perspektif kesejahteraan rakyat yang semuanya tersaji berupa data dan informasi dalam profil ini.

Pada akhirnya kami menyadari belum sepenuhnya dapat menyajikan data dan informasi secara lengkap atau sempurna, namun kami berharap bahwa profil kecamatan ini akan bermanfaat bagi proses perencanaan dan pengambilan kebijakan pembangunan di Kabupaten Timor Tengah Selatan.

SoE, Nopember 2016
a.n. BUPATI TIMOR TENGAH SELATAN
SEKRETARIS DAERAH,

Drs. SALMUN TABUN, M.Si.
Pembina Utama Madya
NIP.19590719 198702 1 003