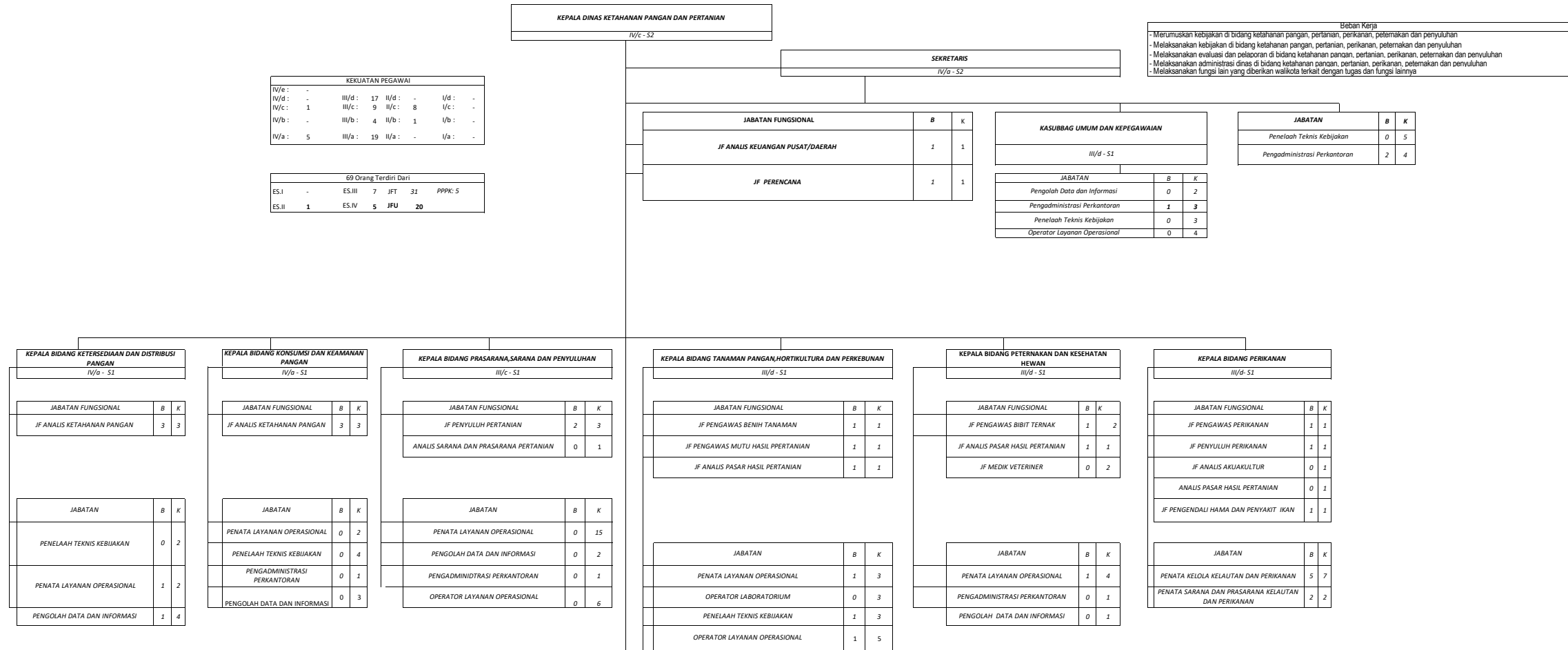


**PETA JABATAN DINAS KETAHANAN PANGAN DAN PERTANIAN KOTA TEBING TINGGI TAHUN 2023**



|                                      |  |   |              |                              |  |
|--------------------------------------|--|---|--------------|------------------------------|--|
| Ka. UPTD BBI                         |  |   | Ka. UPTD RPH |                              |  |
| III/d - S1                           |  |   | III/d - S1   |                              |  |
| KTU UPTD BBI                         |  |   | KTU UPTD RPH |                              |  |
| III/c - S1                           |  |   | III/c - S1   |                              |  |
| JABATAN                              |  |   | JABATAN      |                              |  |
|                                      |  | B | K            |                              |  |
| PENATA KELOLA KELAUTAN DAN PERIKANAN |  | 2 | 3            | PENATA LAYANAN OPERASIONAL   |  |
|                                      |  |   |              |                              |  |
| OPERATOR LAYANAN OPERASIONAL         |  | 0 | 3            | PENGADMINISTRASI PERKANTORAN |  |
|                                      |  |   |              |                              |  |
|                                      |  |   |              | OPERATOR LAYANAN OPERASIONAL |  |
|                                      |  |   |              |                              |  |

Catatan:

- Jabatan = Tulislah Nama Jabatan yang ada atau yang dibutuhkan
- B = Tulislah Jumlah Pegawai Yang Ada
- K = Tulislah Jumlah Kebutuhan Pegawai yang didapat dari Analisis Beban Kerja

|   |   |    |
|---|---|----|
| Kelompok Jabatan Fungsional                           |   |    |
| Jabatan   | B | K  |
| Penyuluh Pertanian Penyelia                           | 0 | 1  |
| Penyuluh Pertanian Ahli Pertama                       | 8 | 28 |
| Penyuluh Perikanan Ahli Pertama                       | 0 | 1  |
| Penyuluh Pertanian Terampil                           | 8 | 12 |
| Paramedik Veteriner Terampil                          | 2 | 2  |
| Pengendali Organisme Pengganggu Tumbuhan Ahli Pertama | 0 | 1  |
| Pengawas Benih Tanaman Ahli Pertama                   | 0 | 1  |
| Pengawas Bibit Ternak Ahli Pertama                    | 0 | 1  |
| Medik Veteriner Ahli Muda                             | 0 | 2  |
| Pengawas Mutu Pakan Ahli Pertama                      | 0 | 1  |
| Pengawas Mutu Hasil Pertanian Ahli Pertama            | 0 | 1  |
| Analisis Pasar Hasil Pertanian Ahli Pertama           | 0 | 1  |
| Analisis Ketahanan Pangan Ahli Pertama                | 0 | 1  |
| Pengawas Alat dan Mesin Pertanian Ahli Pertama        | 0 | 1  |
| Analisis Prasarana dan Sarana Pertanian Ahli Pertama  | 0 | 1  |

Diketahui  
Kepala Dinas Ketahanan Pangan dan Pertanian  
Kota Tebing Tinggi

Marimbun Marpaung, S.P, M.Si  
Pembina Utama Muda  
NIP. 19710616 199703 2 007