



PEMERINTAH PROVINSI KALIMANTAN TENGAH
DINAS TENAGA KERJA DAN TRANSMIGRASI

Jl. Yos Sudarso No. 02 Palangkaraya 74112
Telp: (0536) 3221703, Fax: (0536) 3222652, 3221884
Email: disnakertrans.kalieng@gmail.com
Website: www.disnakertrans.kalieng.go.id

GAMBAR RENCANA

PROGRAM

PROGRAM PENUNJANG URUSAN PEMERINTAHAN DAERAH PROVINSI

KEGIATAN

**PEMELIHARAAN BARANG MILIK DAERAH PENUNJANG URUSAN
PEMERINTAHAN DAERAH**

PEKERJAAN

REHAB SARPRAS

LOKASI

JL. Tjilik Riwut, Palangkaraya

TAHUN ANGGARAN

2024

KONSULTAN PERENCANA



C/L MONTAMARION HIRUDIANA CONSULTANT

JL. UDI MASARO - KUALA PEMBUANG II
KABUPATEN SERUYAN



PEMERINTAH PROVINSI KALIMANTAN TENGAH
DINAS TENAGA KERJA DAN TRANSMIGRASI

Jl. Yos Sudarso No. 02 Palangka Raya 73112
Telp. (0536) 3221703, Fax. (0536) 3222652, 3221884
Email : disnakertrans.kalteng@gmail.com
Website : www.disnakertrans.kalteng.go.id

GAMBAR RENCANA

PROGRAM

PROGRAM PENUNJANG URUSAN PEMERINTAHAN DAERAH PROVINSI

KEGIATAN

**PEMELIHARAAN BARANG MILIK DAERAH PENUNJANG URUSAN
PEMERINTAHAN DAERAH**

PEKERJAAN

REHAB SARPRAS

LOKASI

JL. Tjilik Riwut, Palangkaraya

TAHUN ANGGARAN

2024

KONSULTAN PERENCANA



CV. KOTAWARINGIN MITRATAMA CONSULTANT

Jl. UDI MASARO – KUALA PEMBUANG II
KABUPATEN SERUYAN



PEMERINTAH PROVINSI KALIMANTAN TENGAH
DINAS TENAGA KERJA DAN TRANSMIGRASI

Jl. Yos Sudarso No. 02 Palangka Raya 73112
Telp. (0536) 3221703, Fax. (0536) 3222652, 3221884
Email : disnakertrans.kalteng@gmail.com
Website : www.disnakertrans.kalteng.go.id

LEMBAR PENGESAHAN

PROGRAM

PROGRAM PENUNJANG URUSAN PEMERINTAHAN DAERAH PROVINSI

KEGIATAN

PEMELIHARAAN BARANG MILIK DAERAH PENUNJANG URUSAN
PEMERINTAHAN DAERAH

PEKERJAAN

REHAB SARPRAS

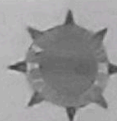
LOKASI

JL. Tjilik Riwut, Palangkaraya

TAHUN ANGGARAN

2024

KONSULTAN PERENCANA



CV. KOTAWARINGIN MITRATAMA CONSULTANT

Jl. UDI MASARO – KUALA PEMBUANG II
KABUPATEN SERUYAN

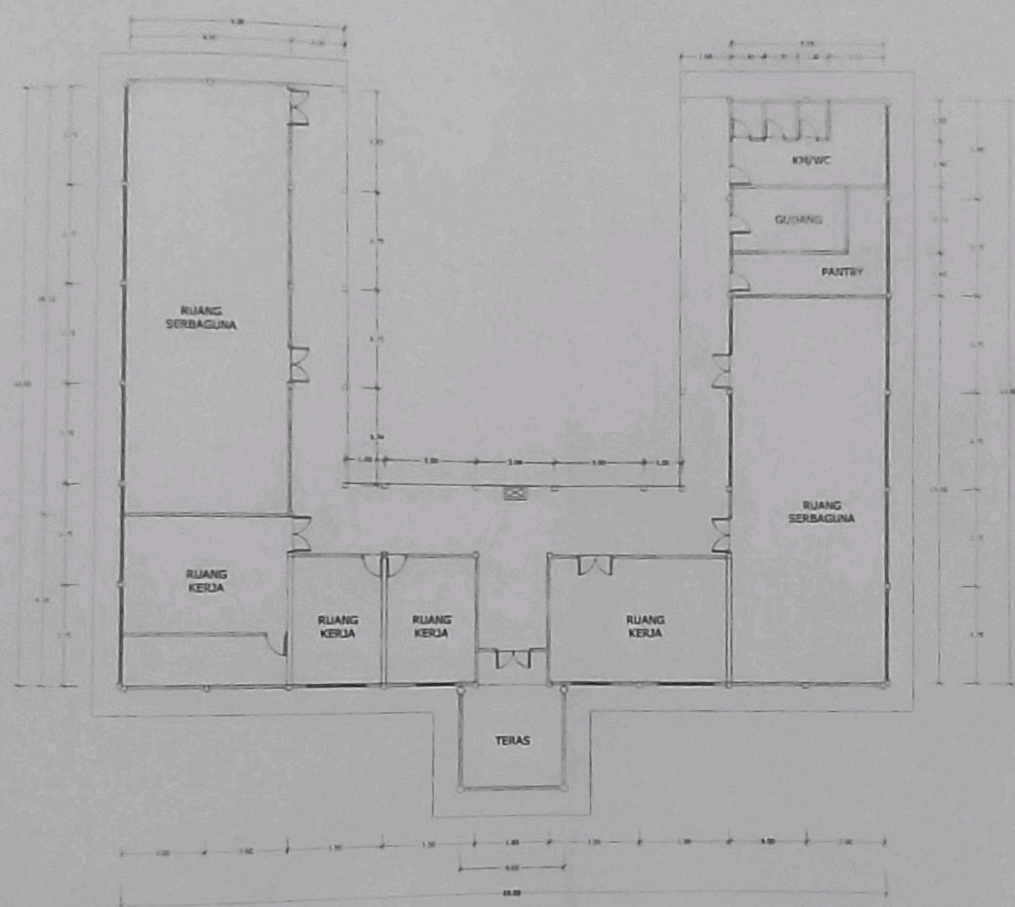
DIBUAT OLEH
CV. KOTAWARINGIN MITRATAMA CONSULTANT
Pusat Kuala Pembuang

HERU SETIAWAN, SE
Direktur

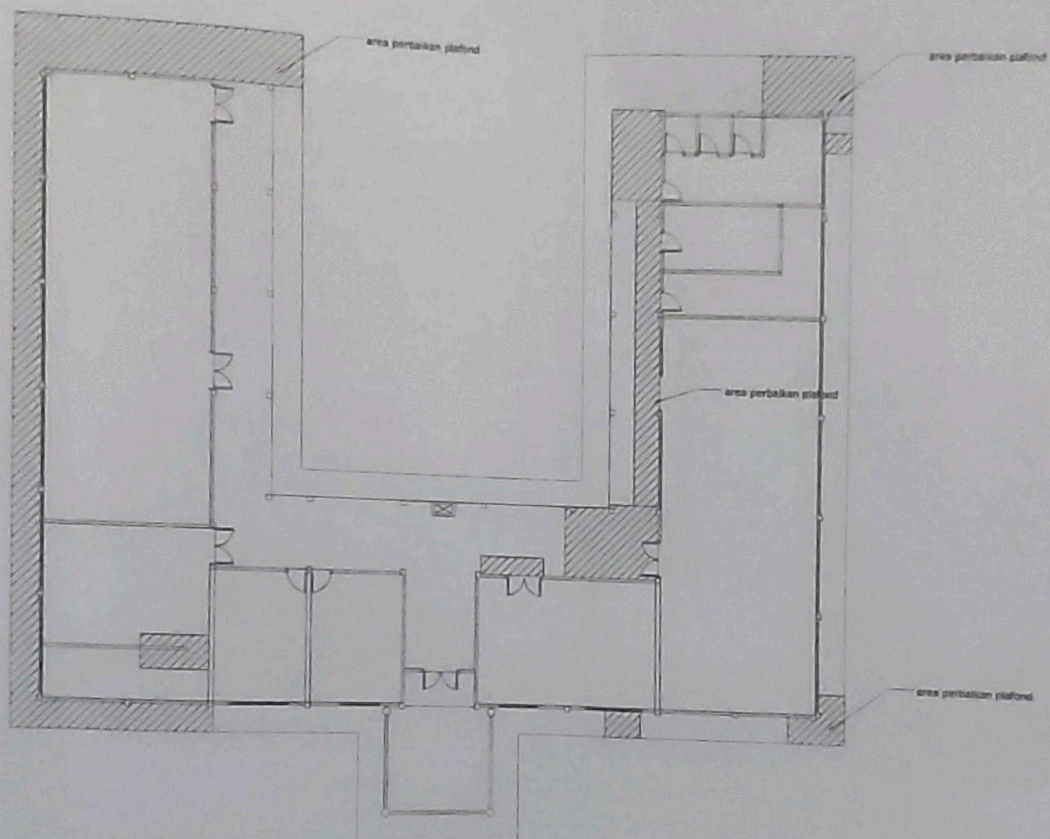
HERU SETIAWAN, SP
Np. 18751016 000002 1 001

MENGETAHUI/MENYETUJUI
KEPALA DINAS TENAGA KERJA DAN TRANSMIGRASI
PROVINSI KALIMANTAN TENGAH
Selaku
Pejabat Pembuat Komitmen

FARID WAJDI, AKS., MHW
NIP. 50700724 196005 1 003

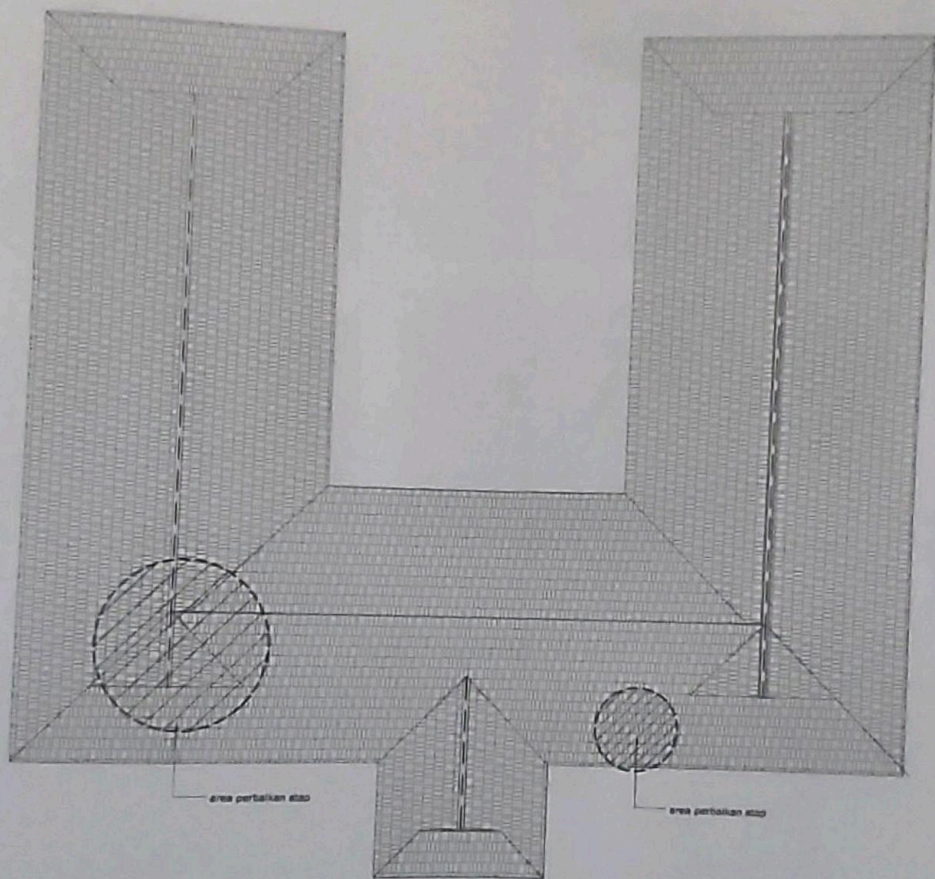


DENAH
SKALA 1 : 150



RENC. AREA PERBAIKAN PLAFOND **SKALA 1 : 150**

KETERANGAN
 PLAFOND DIPERBAIKI SEBAGIAN YG RUSAK
 PENGISIRAN PLAFOND HANYA UNTUK
 PLAFOND PERBAIKAN BARU



RENC. AREA PERBAIKAN ATAP
SKALA 1 : 150



Tampak Atap Yang Rusak



Tampak Plafond Yang Rusak



Tampak daun pintu dan kunci Yang Rusak