

LAMPIRAN  
 KEPUTUSAN KEPALA DINAS KEPENDUDUKAN DAN PENCATATAN SIPIL  
 KOTA PALANGKA RAYA  
 NOMOR : 470/ /DKPS/I/2024  
 TENTANG  
 PENETAPAN DAFTAR INFORMASI PUBLIK PADA DINAS KEPENDUDUKAN  
 DAN PENCATATAN SIPIL KOTA PALANGKA RAYA

**A. INFORMASI YANG WAJIB DIUMUMKAN SECARA BERKALA**

No.	Jenis Informasi	Ringkasan Isi Informasi	Pejabat, Unit Yang Menguasi Informasi	Penanggung Jawab Pembuatan Informasi	Waktu dan Tempat Pembuatan Informasi	Bentuk Informasi yang Tersedia	Jangka Waktu Penyimpanan/ Retensi Arsip
1	2	3	4	5	6	7	8
1.	Profil Dinas Kependudukan dan Pencatatan Sipil Kota Palangka Raya	Informasi tentang kedudukan/ domisili/ alamat lengkap, Ruang Lingkup Kegiatan, Maksud dan Tujuan, Tugas dan Fungsi, Struktur Organisasi, Visi dan Misi, Profil Singkat Pejabat Struktural, Jumlah Pegawai berdasarkan Struktural, Fungsional dan Gender	Kasubag umum & Kepegawaian	Sekretaris	Setiap tahun, Dinas Kependudukan dan Pencatatan Sipil Kota Palangka Raya	<i>Hardcopy, Softcopy</i>	Selama Berlaku
2.	Laporan Harta Kekayaan Penyelenggara Negara (LHKPN)	Infomasi tentang Pejabat Disdukcapil yang telah menyampaikan LHKPN	Kasubag umum & Kepegawaian	Sekretaris	Setiap ketentuan, Dinas Kependudukan dan Pencatatan Sipil Kota Palangka Raya	<i>Hardcopy, Softcopy</i>	Selama Berlaku
3.	<u>Program dan Kegiatan</u>						
	3.1. <i>Program &amp; Kegiatan Tahun Anggaran Berjalan</i>	Ringkasan Tentang Program dan/atau Kegiatan Yang Dijalankan sesuai Renstra dan Renja Disdukcapil Kota Palangka Raya	Kasubag Perencanaan dan Evaluasi	Sekretaris	Setiap tahun, Dinas Kependudukan dan Pencatatan Sipil Kota Palangka Raya	<i>Hardcopy, Softcopy</i>	5 Tahun
4.	Kinerja Disdukcapil Kota Palangka Raya ( LKIP )	Ringkasan Informasi Tentang Kinerja Dalam Lingkup Disdukcapil Kota Palangka Raya berupa narasi tentang realisasi kegiatan yang telah maupun sedang dijalankan beserta capaiannya ( LKIP )	Kasubag Perencanaan dan Evaluasi	Sekretaris	Setiap tahun, Dinas Kependudukan dan Pencatatan Sipil Kota Palangka Raya	<i>Hardcopy, Softcopy</i>	5 Tahun

5.	Laporan Keuangan <i>Audited</i> Disdukcapil Kota Palangka Raya	Ringkasan Laporan Keuangan yang terdiri atas: a. Neraca dan LRA b. Neraca c. Laporan Arus Kas dan CALK d. Daftar Aset dan Inventaris	Kasubag Keuangan dan Aset	Sekretaris	Setiap tahun, Dinas Kependudukan dan Pencatatan Sipil Kota Palangka Raya	<i>Hardcopy, Softcopy</i>	5 Tahun
6.	Pengadaan Barang dan Jasa	Informasi tentang pengumuman pengadaan barang dan jasa sesuai dengan peraturan perundang-undangan	Kasubag Perencanaan dan Evaluasi	Sekretaris	Setiap tahun, Dinas Kependudukan dan Pencatatan Sipil Kota Palangka Raya	<i>Hardcopy, Softcopy</i>	1 Tahun
7.	<b>Peraturan, Keputusan dan/atau Kebijakan</b>						
	7.1. <i>Daftar Peraturan dan Keputusan yang telah ditetapkan</i>	Berisi Daftar Peraturan/Keputusan/Kebijakan Urusan Dinas Kependudukan dan Pencatatan Sipil Kota Palangka Raya	Sekretariat dan Bidang-Bidang	Sekretaris dan Semua Kabid	Tahun 2019, Dinas Kependudukan dan Pencatatan Sipil Kota Palangka Raya	<i>Hardcopy, Softcopy</i>	Selama Berlaku
	7.2. <i>Daftar Rancangan Peraturan</i>	Berisi tentang data rancangan peraturan yang sedang diproses terkait Urusan Dinas Kependudukan dan Pencatatan Sipil Kota Palangka Raya	Sekretariat dan Bidang-Bidang	Sekretaris dan Semua Kabid	Tahun 2019, Dinas Kependudukan dan Pencatatan Sipil Kota Palangka Raya	<i>Hardcopy, Softcopy</i>	Selama Berlaku

**B. INFORMASI YANG WAJIB DIUMUMKAN SERTA MERTA**

No.	Jenis Informasi	Ringkasan Isi Informasi	Pejabat, Unit Yang Menguasi Informasi	Penanggung Jawab Pembuatan Informasi	Waktu dan Tempat Pembuatan Informasi	Bentuk Informasi yang Tersedia	Jangka Waktu Penyimpanan/ Retensi Arsip
1	2	3	4	5	6	7	8
1.	-	-	-	-	-	-	-

**C. INFORMASI YANG WAJIB DISEDIAKAN SETIAP SAAT**

No.	Jenis Informasi	Ringkasan Isi Informasi	Pejabat, Unit Yang Menguasi Informasi	Penanggung Jawab Pembuatan Informasi	Waktu dan Tempat Pembuatan Informasi	Bentuk Informasi yang Tersedia	Jangka Waktu Penyimpanan/ Retensi Arsip
1	2	3	4	5	6	7	8

1.	Daftar Informasi Publik	Berisi Daftar Informasi yang bersifat Terbuka dan Dikecualikan yang ada di Disdukcapil Kota Palangka Raya	Sekretariat dan Bidang-Bidang	Sekretaris dan Semua Kabid	Tahun 2023, Dinas Kependudukan dan Pencatatan Sipil Kota Palangka Raya	<i>Hardcopy, Softcopy</i>	Selama Berlaku
2.	Informasi tentang peraturan, keputusan dan/atau atau kebijakan Badan Publik						
	2.1. Peraturan Daerah						
	a. Peraturan Daerah Kota Palangka Raya Nomor 4 Tahun 2016 tentang Penyelenggaraan Adminstrasi Kependudukan	Berisi informasi tentang Tatacara Penyelenggaraan Adminstrasi Kependudukan di Lingkungan Disdukcapil Kota Palangka Raya	Sekretariat dan Bidang-Bidang	Sekretaris dan Semua Kabid	Tahun 2016, Dinas Kependudukan dan Pencatatan Sipil Kota Palangka Raya	<i>Hardcopy, Softcopy</i>	Selama Berlaku
	2.2. Peraturan Walikota						
	a. Peraturan Walikota Palangka Raya Nomor 18 Tahun 2016 tentang Petunjuk Pelaksanaan Peraturan Daerah Kota Palangka Raya Nomor 4 Tahun 2016 tentang Penyelenggaraan Adminstrasi Kependudukan	Berisi informasi tentang Petunjuk Pelaksanaan Peraturan Daerah Kota Palangka Raya Nomor 4 Tahun 2016 tentang Penyelenggaraan Adminstrasi Kependudukan di Lingkungan Disdukcapil Kota Palangka Raya	Sekretariat dan Bidang-Bidang	Sekretaris dan Semua Kabid	Tahun 2016, Dinas Kependudukan dan Pencatatan Sipil Kota Palangka Raya	<i>Hardcopy, Softcopy</i>	Selama Berlaku
	2.3. Keputusan Kepala Dinas Kependudukan dan Pencatatan Sipil Kota Palangka Raya						
	a. Standar Pelayanan Publik	Berisi informasi tentang komponen standar pelayanan yang wajib dipenuhi, yaitu meliputi: Persyaratan, Prosedur, Waktu Pelayanan, Biaya, Produk Pelayanan, & Pelayanan Pengaduan	Sekretariat dan Bidang-Bidang	Sekretaris dan Semua Kabid	Tahun 2021, Dinas Kependudukan dan Pencatatan Sipil Kota Palangka Raya	<i>Hardcopy, Softcopy</i>	Selama Berlaku
	b. Standar Pelayanan Pengaduan	Berisi informasi tentang 14 komponen standar pelayanan pengaduan yang wajib dipenuhi, sesuai Undang-Undang Nomor 25 Tahun 2009 Tentang Pelayanan Publik	Kasi Inovasi Pelayanan	Kabid Pemanfaatan Data & Inovasi Pelayanan	Tahun 2022, Dinas Kependudukan dan Pencatatan Sipil Kota Palangka Raya	<i>Hardcopy, Softcopy</i>	Selama Berlaku
	c. SOP Pelayanan Adminduk	Berisi informasi tentang prosedur kerja yang harus dilakukan secara kronologis dan sistematis dalam menyelesaikan pekerjaan pelayanan administrasi kependudukan	Sekretariat dan Bidang-Bidang	Sekretaris dan Semua Kabid	Tahun 2022, Dinas Kependudukan dan Pencatatan Sipil Kota Palangka Raya	<i>Hardcopy, Softcopy</i>	Selama Berlaku

	<i>d. SOP Pelayanan Pengaduan</i>	Berisi informasi tentang prosedur kerja yang harus dilakukan secara kronologis dan sistematis dalam menyelesaikan pekerjaan pelayanan pengaduan masyarakat	Kasi Inovasi Pelayanan	Kabid Pemanfaatan Data & Inovasi Pelayanan	Tahun 2022, Dinas Kependudukan dan Pencatatan Sipil Kota Palangka Raya	<i>Hardcopy, Softcopy</i>	Selama Berlaku
	<i>e. SOP Kerja Sama</i>	Berisi informasi tentang prosedur kerja yang harus dilakukan secara kronologis dan sistematis dalam menyelesaikan pekerjaan pelayanan pengaduan masyarakat	Kasi Kerja Sama	Kabid Pemanfaatan Data & Inovasi Pelayanan	Tahun 2022, Dinas Kependudukan dan Pencatatan Sipil Kota Palangka Raya	<i>Hardcopy, Softcopy</i>	Selama Berlaku
	<i>f. SOP Pemanfaatan Data</i>	Berisi informasi tentang prosedur kerja yang harus dilakukan secara kronologis dan sistematis dalam menyelesaikan pekerjaan pelayanan pengaduan masyarakat	Kasi Pemanfaatan Data & Dokumen Kependudukan	Kabid Pemanfaatan Data & Inovasi Pelayanan	Tahun 2022, Dinas Kependudukan dan Pencatatan Sipil Kota Palangka Raya	<i>Hardcopy, Softcopy</i>	Selama Berlaku
	<i>g. Kode Etik Pelayanan Pengaduan</i>	Informasi tentang pedoman sikap, perilaku, perbuatan, tulisan dan ucapan pengelola pengaduan	Kasi Inovasi Pelayanan	Kabid Pemanfaatan Data & Inovasi Pelayanan	Tahun 2022, Dinas Kependudukan dan Pencatatan Sipil Kota Palangka Raya	<i>Hardcopy, Softcopy</i>	Selama Berlaku
3.	Surat – Surat Perjanjian Kerja Sama dengan Pihak Ketiga						
	3.1. <i>Kerjasama Disdukcapil dengan Dinas Kesehatan Kota Palangka Raya</i>	Kerja Sama Pemanfaatan Hak Akses Data Kependudukan	Kasi Kerja sama	Kabid Pemanfaatan Data & Inovasi Pelayanan	Tanggal 3 Januari 2022, Dinas Kependudukan dan Pencatatan Sipil Kota Palangka Raya	<i>Hardcopy, Softcopy</i>	Selama Berlaku
	3.2. <i>Kerjasama Disdukcapil dengan Dinas Sosial Kota Palangka Raya</i>	Kerja Sama Pemanfaatan Hak Akses Data Kependudukan	Kasi Kerja sama	Kabid Pemanfaatan Data & Inovasi Pelayanan	Tanggal 3 Januari 2022, Dinas Kependudukan dan Pencatatan Sipil Kota Palangka Raya	<i>Hardcopy, Softcopy</i>	Selama Berlaku
	3.3. <i>Kerjasama Disdukcapil dengan Dinas Komunikasi, Informatika, Statistik dan Persandian Kota Palangka Raya</i>	Kerja Sama Pemanfaatan Hak Akses Data Kependudukan	Kasi Kerja sama	Kabid Pemanfaatan Data & Inovasi Pelayanan	Tanggal 3 Januari 2022, Dinas Kependudukan dan Pencatatan Sipil Kota Palangka Raya	<i>Hardcopy, Softcopy</i>	Selama Berlaku
	3.4. <i>Kerjasama Disdukcapil dengan RSUD Kota Palangka Raya</i>	Kerja Sama pembuatan dokumen kependudukan 3 in 1 (akte kelahiran, kartu keluarga, dan Kartu Identitas Anak ),serta ( akte kematian, Perubahan Kartu Keluarga, Perubahan Status di KTP-EL )	Kasi Kerja sama	Kabid Pemanfaatan Data & Inovasi Pelayanan	Tanggal 20 Mei 2022, Dinas Kependudukan dan Pencatatan Sipil Kota Palangka Raya	<i>Hardcopy, Softcopy</i>	Selama Berlaku

3.5..	<i>Perjanjian Kerja Sama (PKS) antara IAHN Tampung Penyang Kota Palangka Raya</i>	Kerja Sama untuk anak magang di Kantor Dinas Kependudukan dan Pencatatan Sipil Kota Palangka Raya	Kasi Kerja sama dan Kasi Pemanfaatan Data & Dokumen Kependudukan	Kabid Pemanfaatan Data & Inovasi Pelayanan	Tanggal 01 April 2021, Dinas Kependudukan dan Pencatatan Sipil Kota Palangka Raya	<i>Hardcopy, Softcopy</i>	Selama Berlaku
3.6..	<i>Perjanjian Kerja Sama (PKS) antara Kantor Pos Kota Palangka Raya</i>	Kerja Sama untuk pengiriman berkas kependudukan untuk masyarakat	Kasi Kerja sama dan Kasi Pemanfaatan Data & Dokumen Kependudukan	Kabid Pemanfaatan Data & Inovasi Pelayanan	Tanggal 27 September 2019, Dinas Kependudukan dan Pencatatan Sipil Kota Palangka Raya	<i>Hardcopy, Softcopy</i>	Selama Berlaku
3.7..	<i>Perjanjian Kerja Sama (PKS) antara PAUD AL-GHAZALI Kota Palangka Raya</i>	Kerja Sama untuk pembuatan Kartu Identitas Anak, kartu keluarga, akte kelahiran	Kasi Kerja sama dan Kasi Pemanfaatan Data & Dokumen Kependudukan	Kabid Pemanfaatan Data & Inovasi Pelayanan	Tanggal 12 Juli 2022, Dinas Kependudukan dan Pencatatan Sipil Kota Palangka Raya	<i>Hardcopy, Softcopy</i>	Selama Berlaku
3.8..	<i>Perjanjian Kerja Sama (PKS) antara TK SINAR SURYA Kota Palangka Raya</i>	Kerja Sama untuk pembuatan Kartu Identitas Anak, kartu keluarga, akte kelahiran	Kasi Kerja sama dan Kasi Pemanfaatan Data & Dokumen Kependudukan	Kabid Pemanfaatan Data & Inovasi Pelayanan	Tanggal 12 Juli 2022, Dinas Kependudukan dan Pencatatan Sipil Kota Palangka Raya	<i>Hardcopy, Softcopy</i>	Selama Berlaku
3.9..	<i>Perjanjian Kerja Sama (PKS) antara Pengadilan Agama Kota Palangka Raya</i>	Kerja Sama untuk pembuatan akte perceraian, perubahan kartu keluarga, perubahan status KTP -El	Kasi Kerja sama dan Kasi Pemanfaatan Data & Dokumen Kependudukan	Kabid Pemanfaatan Data & Inovasi Pelayanan	Tanggal 04 Februari 2022, Pengadilan Agama Kota Palangka Raya	<i>Hardcopy, Softcopy</i>	Selama Berlaku
3.10..	<i>Perjanjian Kerja Sama (PKS) antara Pengadilan Tinggi Negeri</i>	Kerja Sama untuk Pembuatan Akte perceraian agama non Muslim	Kasi Kerja sama dan Kasi Pemanfaatan Data & Dokumen Kependudukan	Kabid Pemanfaatan Data & Inovasi Pelayanan	Tanggal 4 November 2021, Pengadilan Tinggi Negeri	<i>Hardcopy, Softcopy</i>	Selama Berlaku
3.11.	<i>Perjanjian Kerja Sama (PKS) antara RA AL AZHAR Palangka Raya</i>	Kerja Sama untuk pembuatan Kartu Identitas Anak, kartu keluarga, akte kelahiran	Kasi Kerja sama dan Kasi Pemanfaatan Data & Dokumen Kependudukan	Kabid Pemanfaatan Data & Inovasi Pelayanan	November 2021, Dinas Kependudukan dan Pencatatan Sipil Kota Palangka Raya	<i>Hardcopy, Softcopy</i>	Selama Berlaku

3.12..	<i>Perjanjian Kerja Sama (PKS) antara RS AWAL BROS _PRIMAYA BETANG PAMBELUM</i>	Kerja Sama untuk pembuatan Kartu Identitas Anak, kartu keluarga, akte kelahiran	Kasi Kerja sama dan Kasi Pemanfaatan Data & Dokumen Kependudukan	Kabid Pemanfaatan Data & Inovasi Pelayanan	Tanggal 6 November 2018, Dinas Kependudukan dan Pencatatan Sipil Kota Palangka Raya	<i>Hardcopy, Softcopy</i>	Selama Berlaku
3.13.	<i>Perjanjian Kerja Sama (PKS) antara RS BHAYANGKARA Palangka Raya</i>	Kerja Sama untuk pembuatan Kartu Identitas Anak, kartu keluarga, akte kelahiran	Kasi Kerja sama dan Kasi Pemanfaatan Data & Dokumen Kependudukan	Kabid Pemanfaatan Data & Inovasi Pelayanan	Tanggal 19 Mei 2022, Dinas Kependudukan dan Pencatatan Sipil Kota Palangka Raya	<i>Hardcopy, Softcopy</i>	Selama Berlaku
3.14.	<i>Perjanjian Kerja Sama (PKS) antara RSUD dr. DORIS SILVANUS</i>	Kerja Sama untuk pembuatan Kartu Identitas Anak, kartu keluarga, akte kelahiran	Kasi Kerja sama dan Kasi Pemanfaatan Data & Dokumen Kependudukan	Kabid Pemanfaatan Data & Inovasi Pelayanan	Tanggal 8 November 2019, Dinas Kependudukan dan Pencatatan Sipil Kota Palangka Raya	<i>Hardcopy, Softcopy</i>	Selama Berlaku
3.15.	<i>Perjanjian Kerja Sama (PKS) antara TK PARWANIDA 1</i>	Kerja Sama untuk pembuatan Kartu Identitas Anak, kartu keluarga, akte kelahiran	Kasi Kerja sama dan Kasi Pemanfaatan Data & Dokumen Kependudukan	Kabid Pemanfaatan Data & Inovasi Pelayanan	November 2021, Dinas Kependudukan dan Pencatatan Sipil Kota Palangka Raya	<i>Hardcopy, Softcopy</i>	Selama Berlaku
3.16.	<i>Kerjasama Dis dukcapil dengan Rumah Sakit Bhayangkara</i>	Kerja Sama 3 in 1 ( KK, KIA, AKTA LAHIR )	Kasi Kerja sama	Kabid Pemanfaatan Data & Inovasi Pelayanan	Tanggal 2022, Dinas Kependudukan dan Pencatatan Sipil Kota Palangka Raya	<i>Hardcopy, Softcopy</i>	Selama Berlaku
3.17.	<i>Kerjasama Dis dukcapil dengan Taman Kanak-Kanak XVIII Palangka Raya</i>	Kerja Sama Pembuatan KIA	Kasi Kerja sama	Kabid Pemanfaatan Data & Inovasi Pelayanan	Tanggal 6 12 2023, Dinas Kependudukan dan Pencatatan Sipil Kota Palangka Raya	<i>Hardcopy, Softcopy</i>	Selama Berlaku
3.18.	<i>Kerjasama Dis dukcapil dengan Madrasah Ibtidaiyah Hidayatul Insan Palangka Raya</i>	Kerja Sama Pembuatan KIA	Kasi Kerja sama	Kabid Pemanfaatan Data & Inovasi Pelayanan	Tanggal 26 September 2023, Dinas Kependudukan dan Pencatatan Sipil Kota Palangka Raya	<i>Hardcopy, Softcopy</i>	Selama Berlaku
3.19.	<i>Kerjasama Dis dukcapil dengan TK AR-RAHMAN AR - RAHIM Palangka Raya</i>	Kerja Sama Pembuatan KIA	Kasi Kerja sama	Kabid Pemanfaatan Data & Inovasi Pelayanan	Tanggal 26 September 2023, Dinas Kependudukan dan Pencatatan Sipil Kota Palangka Raya	<i>Hardcopy, Softcopy</i>	Selama Berlaku
3.20.	<i>Kerjasama Dis dukcapil dengan TK EKKLESIA PUTRA PUTRI MERDEKA Palangka Raya</i>	Kerja Sama Pembuatan KIA	Kasi Kerja sama	Kabid Pemanfaatan Data & Inovasi Pelayanan	Tanggal 26 September 2023, Dinas Kependudukan dan Pencatatan Sipil Kota Palangka Raya	<i>Hardcopy, Softcopy</i>	Selama Berlaku

3.21.	<i>Kerjasama Disdukcapil dengan TK AL IMAN Palangka Raya</i>	Kerja Sama Pembuatan KIA	Kasi Kerja sama	Kabid Pemanfaatan Data & Inovasi Pelayanan	Tanggal 26 September 2023, Dinas Kependudukan dan Pencatatan Sipil Kota Palangka Raya	<i>Hardcopy, Softcopy</i>	Selama Berlaku
3.22.	<i>Kerjasama Disdukcapil dengan Pendidikan Usia Dini ( PAUD ) TIARA Palangka Raya</i>	Kerja Sama Pembuatan KIA	Kasi Kerja sama	Kabid Pemanfaatan Data & Inovasi Pelayanan	Tanggal 26 September 2023, Dinas Kependudukan dan Pencatatan Sipil Kota Palangka Raya	<i>Hardcopy, Softcopy</i>	Selama Berlaku
3.23.	<i>Kerjasama Disdukcapil dengan RA Hidayatul Insan Palangka Raya</i>	Kerja Sama Pemanfaatan Hak Akses Data Kependudukan	Kasi Kerja sama	Kabid Pemanfaatan Data & Inovasi Pelayanan	Tanggal 26 September 2023, Dinas Kependudukan dan Pencatatan Sipil Kota Palangka Raya	<i>Hardcopy, Softcopy</i>	Selama Berlaku
3.24.	<i>Kerjasama Disdukcapil dengan Dinas Tenaga Kerja</i>	Kerja Sama Pemanfaatan Hak Akses Data Kependudukan	Kasi Kerja sama dan Kasi Pemanfaatan Data & Dokumen Kependudukan	Kabid Pemanfaatan Data & Inovasi Pelayanan	Tanggal 18 Oktober 2023, Dinas Kependudukan dan Pencatatan Sipil Kota Palangka Raya	<i>Hardcopy, Softcopy</i>	Selama Berlaku
3.25.	<i>Kerjasama Disdukcapil dengan Dinas Penanaman Modal dan Pelayanan terpadu Satu Pintu Kota Palangka Raya</i>	Kerja Sama Pemanfaatan Hak Akses Data Kependudukan	Kasi Kerja sama dan Kasi Pemanfaatan Data & Dokumen Kependudukan	Kabid Pemanfaatan Data & Inovasi Pelayanan	Tanggal 18 Oktober 2023, Dinas Kependudukan dan Pencatatan Sipil Kota Palangka Raya	<i>Hardcopy, Softcopy</i>	Selama Berlaku
3.26.	<i>Kerjasama Disdukcapil dengan Dinas Pengendalian Penduduk, Keluarga Berencana, Pemberdayaan Perempuan, Perlindungan Anak dan Pemberdayaan Masyarakat Kota Palangka Raya</i>	Kerja Sama Pemanfaatan Hak Akses Data Kependudukan	Kasi Kerja sama dan Kasi Pemanfaatan Data & Dokumen Kependudukan	Kabid Pemanfaatan Data & Inovasi Pelayanan	Tanggal 18 Oktober 2023, Dinas Kependudukan dan Pencatatan Sipil Kota Palangka Raya	<i>Hardcopy, Softcopy</i>	Selama Berlaku
3.27.	<i>Kerjasama Disdukcapil dengan Dinas Perdagangan, Koperasi, UMKM dan Perindustrian Kota Palangka Raya</i>	Kerja Sama Pemanfaatan Hak Akses Data Kependudukan	Kasi Kerja sama dan Kasi Pemanfaatan Data & Dokumen Kependudukan	Kabid Pemanfaatan Data & Inovasi Pelayanan	Tanggal 18 Oktober 2023, Dinas Kependudukan dan Pencatatan Sipil Kota Palangka Raya	<i>Hardcopy, Softcopy</i>	Selama Berlaku
3.28.	<i>Kerjasama Disdukcapil dengan Badan Pengelola Pajak dan Retribusi Daerah Kota Palangka Raya</i>	Kerja Sama Pemanfaatan Hak Akses Data Kependudukan	Kasi Kerja sama dan Kasi Pemanfaatan Data & Dokumen Kependudukan	Kabid Pemanfaatan Data & Inovasi Pelayanan	Tanggal 18 Oktober 2023, Dinas Kependudukan dan Pencatatan Sipil Kota Palangka Raya	<i>Hardcopy, Softcopy</i>	Selama Berlaku

	3.29. <i>Kerjasama Disdukcapil dengan Sekretariat Daerah Kota Palangka Raya</i>	Kerja Sama Pemanfaatan Hak Akses Data Kependudukan	Kasi Kerja sama dan Kasi Pemanfaatan Data & Dokumen Kependudukan	Kabid Pemanfaatan Data & Inovasi Pelayanan	Tanggal 18 Oktober 2023, Dinas Kependudukan dan Pencatatan Sipil Kota Palangka Raya	<i>Hardcopy, Softcopy</i>	Selama Berlaku
4.	<b>Formulir Permohonan dan Persyaratan Pengurusan Dokumen Kependudukan</b>						
	4.1. <i>Kartu Keluarga</i>	Formulir (F.1.01.) Pengisian Biodata Penduduk WNI (Per Keluarga)	Kasi Identitas Penduduk	Kabid Pelayanan Pendaftaran Penduduk	Dinas Kependudukan dan Pencatatan Sipil Kota Palangka Raya	<i>Hardcopy, Softcopy</i>	Selama Berlaku
	4.2. <i>Kartu Identitas Anak</i>	Formulir dan Persyaratan Permohonan Kartu Identitas Anak	Kasi Identitas Penduduk & Kasi Kelahiran	Kabid Dafduk & Kabid Capil	Dinas Kependudukan dan Pencatatan Sipil Kota Palangka Raya	<i>Hardcopy, Softcopy</i>	Selama Berlaku
	4.3. <i>Akta Kelahiran</i>	Persyaratan Permohonan Akta Kelahiran	Kasi Kelahiran	Kabid Pelayanan Pencatatan Sipil	Dinas Kependudukan dan Pencatatan Sipil Kota Palangka Raya	<i>Hardcopy, Softcopy</i>	Selama Berlaku
	4.4. <i>Akta Kematian</i>	Formulir Pelaporan Kematian & Persyaratannya	Kasi Perubahan Status Anak, Pewarganegaraan & Kematian	Kabid Pelayanan Pencatatan Sipil	Dinas Kependudukan dan Pencatatan Sipil Kota Palangka Raya	<i>Hardcopy, Softcopy</i>	Selama Berlaku
	4.5. <i>Akta Perkawinan</i>	Formulir Permohonan Pencatatan Perkawinan & Persyaratannya	Kasi Perkawinan dan Perceraian	Kabid Pelayanan Pencatatan Sipil	Dinas Kependudukan dan Pencatatan Sipil Kota Palangka Raya	<i>Hardcopy, Softcopy</i>	Selama Berlaku
5.	<b>Rencana Kerja</b>						
	5.1. <i>Rencana Kerja (Renja) Disdukcapil Kota Palangka Raya</i>	Rencana Kerja (Renja) Tahun 2022	Kasubag Perencanaan dan Evaluasi	Sekretaris	Setiap Tahun, Dinas Kependudukan dan Pencatatan Sipil Kota Palangka Raya	<i>Hardcopy, Softcopy</i>	1 Tahun
	5.2. <i>Rencana Strategis (Renstra) Disdukcapil Kota Palangka Raya</i>	Rencana Strategis (Renstra) (2019-2023) Disdukcapil Kota Palangka Raya	Kasubag Perencanaan dan Evaluasi	Sekretaris	Tahun 2019, Dinas Kependudukan dan Pencatatan Sipil Kota Palangka Raya	<i>Hardcopy, Softcopy</i>	5 Tahun
6.	<b>Informasi Tentang Data Kependudukan</b>						
	6.1. <i>Profil Perkembangan Kependudukan Kota Palangka Raya Tahun 2021</i>	memuat mengenai gambaran umum Kota Palangka Raya seperti letak geografisnya, kondisi demografisnya, serta gambaran mengenai perekonomian dan potensi daerahnya; telaahan dan analisis data kependudukan di Kota Palangka Raya yang meliputi kuantitas, kualitas dan mobilitas penduduknya; serta gambaran mengenai kepemilikan dokumen Kependudukan seperti Kartu Keluarga (KK), Kartu Tanda	Kasi Pemanfaatan Data & Dokumen Kependudukan	Kabid Pemanfaatan Data & Inovasi Pelayanan	Setiap Tahun, Dinas Kependudukan dan Pencatatan Sipil Kota Palangka Raya	<i>Hardcopy, Softcopy</i>	1 Tahun



	6.2.	<i>Profil Perkembangan Kependudukan Kota Palangka Raya Tahun 2022</i>	memuat mengenai gambaran umum Kota Palangka Raya seperti letak geografisnya, kondisi demografisnya, serta gambaran mengenai perekonomian dan potensi daerahnya; telaahan dan analisis data kependudukan di Kota Palangka Raya yang meliputi kuantitas, kualitas dan mobilitas penduduknya; serta gambaran mengenai kepemilikan dokumen Kependudukan seperti Kartu Keluarga (KK), Kartu Tanda	Kasi Pemanfaatan Data & Dokumen Kependudukan	Kabid Pemanfaatan Data & Inovasi Pelayanan	Setiap Tahun, Dinas Kependudukan dan Pencatatan Sipil Kota Palangka Raya	<i>Hardcopy, Softcopy</i>	1 Tahun
	6.3.	<i>DATA AGREGAT KEPENDUDUKAN KOTA PALANGKA RAYA SEMESTER I TAHUN 2021</i>	Kumpulan data tentang peristiwa kependudukan, peristiwa penting, jenis kelamin, kelompok usia, agama, pendidikan dan pekerjaan	Kasi Pemanfaatan Data & Dokumen Kependudukan	Kabid Pemanfaatan Data & Inovasi Pelayanan	Setiap Tahun, Dinas Kependudukan dan Pencatatan Sipil Kota Palangka Raya	<i>Hardcopy, Softcopy</i>	6 Bulan
	6.4.	<i>DATA AGREGAT KEPENDUDUKAN SEMESTER II TAHUN 2021</i>	Kumpulan data tentang peristiwa kependudukan, peristiwa penting, jenis kelamin, kelompok usia, agama, pendidikan dan pekerjaan	Kasi Pemanfaatan Data & Dokumen Kependudukan	Kabid Pemanfaatan Data & Inovasi Pelayanan	Setiap Tahun, Dinas Kependudukan dan Pencatatan Sipil Kota Palangka Raya	<i>Hardcopy, Softcopy</i>	6 Bulan
	6.5.	<i>DATA AGREGAT KEPENDUDUKAN SEMESTER I TAHUN 2022</i>	Kumpulan data tentang peristiwa kependudukan, peristiwa penting, jenis kelamin, kelompok usia, agama, pendidikan dan pekerjaan	Kasi Pemanfaatan Data & Dokumen Kependudukan	Kabid Pemanfaatan Data & Inovasi Pelayanan	Setiap Tahun, Dinas Kependudukan dan Pencatatan Sipil Kota Palangka Raya	<i>Hardcopy, Softcopy</i>	6 Bulan
7.	7.1	SURVEI KEPUASAN MASYARAKAT DINAS KEPENDUDUKAN DAN PENCATATAN SIPIL KOTA PALANGKA RAYA Tahun 2021	Informasi tentang persepsi masyarakat terhadap kualitas pelayanan publik yang diselenggarakan oleh Dinas Kependudukan dan Pencatatan Sipil Kota Palangka Raya secara berkala sebagai bahan untuk menetapkan kebijakan dalam rangka peningkatan kualitas pelayanan publik selanjutnya	Kasi Pemanfaatan Data & Dokumen Kependudukan	Kabid Pemanfaatan Data & Inovasi Pelayanan	Setiap Tahun, Dinas Kependudukan dan Pencatatan Sipil Kota Palangka Raya	<i>Hardcopy, Softcopy</i>	1 Tahun

	7.2.	SURVEI KEPUASAN MASYARAKAT DINAS KEPENDUDUKAN DAN PENCATATAN SIPIL KOTA PALANGKA RAYA semester I tahun 2022	Infomasi tentang persepsi masyarakat terhadap kualitas pelayanan publik yang diselenggarakan oleh Dinas Kependudukan dan Pencatatan Sipil Kota Palangka Raya secara berkala sebagai bahan untuk menetapkan kebijakan dalam rangka peningkatan kualitas pelayanan publik selanjutnya	Kasi Pemanfaatan Data & Dokumen Kependudukan	Kabid Pemanfaatan Data & Inovasi Pelayanan	Setiap Tahun, Dinas Kependudukan dan Pencatatan Sipil Kota Palangka Raya	Hardcopy, Softcopy	1 Tahun
	7.3.	SURVEI KEPUASAN MASYARAKAT DINAS KEPENDUDUKAN DAN PENCATATAN SIPIL KOTA PALANGKA RAYA semester I tahun 2022	Infomasi tentang persepsi masyarakat terhadap kualitas pelayanan publik yang diselenggarakan oleh Dinas Kependudukan dan Pencatatan Sipil Kota Palangka Raya secara berkala sebagai bahan untuk menetapkan kebijakan dalam rangka peningkatan kualitas pelayanan publik selanjutnya	Kasi Pemanfaatan Data & Dokumen Kependudukan	Kabid Pemanfaatan Data & Inovasi Pelayanan	Setiap Tahun, Dinas Kependudukan dan Pencatatan Sipil Kota Palangka Raya		1 Tahun
	7.4	Profil Perkembangan Kependudukan Kota Palangka Raya Tahun 2023	memuat mengenai gambaran umum Kota Palangka Raya seperti letak geografisnya, kondisi demografisnya, serta gambaran mengenai perekonomian dan potensi daerahnya; telaahan dan analisis data kependudukan di Kota Palangka Raya yang meliputi kuantitas, kualitas dan mobilitas penduduknya; serta gambaran mengenai kepemilikan dokumen Kependudukan seperti Kartu Keluarga (KK), Kartu Tanda Penduduk (KTP), Akta Kelahiran, Akta Perkawinan dan Akta Perceraian	Kasi Pemanfaatan Data & Dokumen Kependudukan	Kabid Pemanfaatan Data & Inovasi Pelayanan	Setiap Tahun, Dinas Kependudukan dan Pencatatan Sipil Kota Palangka Raya		1 Tahun

7.5	DATA AGREGAT KEPENDUDUKAN SEMESTER II TAHUN 2022	Kumpulan data tentang peristiwa kependudukan, peristiwa penting, jenis kelamin, kelompok usia, agama, pendidikan dan pekerjaan	Kasi Pemanfaatan Data & Dokumen Kependudukan	Kabid Pemanfaatan Data & Inovasi Pelayanan	Setiap Tahun, Dinas Kependudukan dan Pencatatan Sipil Kota Palangka Raya	<i>Hardcopy, Softcopy</i>	6 Bulan
7.6	DATA AGREGAT KEPENDUDUKAN SEMESTER I TAHUN 2023	Kumpulan data tentang peristiwa kependudukan, peristiwa penting, jenis kelamin, kelompok usia, agama, pendidikan dan pekerjaan	Kasi Pemanfaatan Data & Dokumen Kependudukan	Kabid Pemanfaatan Data & Inovasi Pelayanan	Setiap Tahun, Dinas Kependudukan dan Pencatatan Sipil Kota Palangka Raya	<i>Hardcopy, Softcopy</i>	6 Bulan
7.8	SURVEI KEPUASAN MASYARAKAT DINAS KEPENDUDUKAN DAN PENCATATAN SIPIL KOTA PALANGKA RAYA semester I tahun 2023	Infomasi tentang persepsi masyarakat terhadap kualitas pelayanan publik yang diselenggarakan oleh Dinas Kependudukan dan Pencatatan Sipil Kota Palangka Raya secara berkala sebagai bahan untuk menetapkan kebijakan dalam rangka peningkatan kualitas pelayanan publik selanjutnya	Kasi Pemanfaatan Data & Dokumen Kependudukan	Kabid Pemanfaatan Data & Inovasi Pelayanan	Setiap Tahun, Dinas Kependudukan dan Pencatatan Sipil Kota Palangka Raya	<i>Hardcopy, Softcopy</i>	1 Tahun

7.9	SURVEI KEPUASAN MASYARAKAT DINAS KEPENDUDUKAN DAN PENCATATAN SIPIL KOTA PALANGKA RAYA semester II tahun 2023	Infomasi tentang persepsi masyarakat terhadap kualitas pelayanan publik yang diselenggarakan oleh Dinas Kependudukan dan Pencatatan Sipil Kota Palangka Raya secara berkala sebagai bahan untuk menetapkan kebijakan dalam rangka peningkatan kualitas pelayanan publik selanjutnya	Kasi Pemanfaatan Data & Dokumen Kependudukan	Kabid Pemanfaatan Data & Inovasi Pelayanan	Setiap Tahun, Dinas Kependudukan dan Pencatatan Sipil Kota Palangka Raya	<i>Hardcopy, Softcopy</i>	1 Tahun
8.	KEPUTUSAN WALIKOTA PALANGKA RAYA NOMOR : 188.45/106/2022 TENTANG PENETAPAN INOVASI PADA DINAS KEPENDUDUKAN DAN PENCATATAN SIPIL KOTA PALANGKA RAYA	Informasi tentang berbagai inovasi yang telah dilaksanakan oleh Disdukcapil Kota Palangka Raya dalam upaya meningkatkan kualitas pelayanan publiknya	Kasi Inovasi Pelayanan	Kabid Pemanfaatan Data & Inovasi Pelayanan	Sejak Tahun 2017, Dinas Kependudukan dan Pencatatan Sipil Kota Palangka Raya	<i>Hardcopy, Softcopy</i>	Selama Berlaku

<b>D. INFORMASI YANG DIKECUALIKAN</b>							
<b>No.</b>	<b>Jenis Informasi</b>	<b>Ringkasan Isi Informasi</b>	<b>Pejabat, Unit Yang Menguasi Informasi</b>	<b>Penanggung Jawab Pembuatan Informasi</b>	<b>Waktu dan Tempat Pembuatan Informasi</b>	<b>Bentuk Informasi yang Tersedia</b>	<b>Jangka Waktu Penyimpanan/ Retensi Arsip</b>
<b>1</b>	<b>2</b>	<b>3</b>	<b>4</b>	<b>5</b>	<b>6</b>	<b>7</b>	<b>8</b>
1.	Database Penduduk yang berupa Data Perseorangan/Data Pribadi	Berisi informasi yang memuat 31 elemen data perseorangan/Data Pribadi Penduduk	Kementerian Dalam Negeri	Kepala Bidang Pelayanan Pendaftaran Penduduk	Setiap Hari Kerja, Disdukcapil Kota Palangka Raya	<i>Softcopy</i>	Selama Berlaku

KEPALA DINAS KEPENDUDUKAN  
DAN PENCATATAN SIPIL  
KOTA PALANGKA RAYA

**SABIRIN MUHTAR, S.Sos., M.Si**  
Pembina Utama Muda  
NIP. 19690308 199003 1 007



## WALI KOTA PALANGKA RAYA

KEPUTUSAN WALI KOTA PALANGKA RAYA  
NOMOR 188.45/132/2024

TENTANG

PENUNJUKAN PEJABAT PENGELOLA INFORMASI DAN DOKUMENTASI  
PEMERINTAH KOTA PALANGKA RAYA  
TAHUN 2024

WALI KOTA PALANGKA RAYA,

- Menimbang : a. bahwa keterbukaan informasi publik merupakan sarana dalam mengoptimalkan pengawasan publik terhadap penyelenggaraan negara dan badan publik lainnya;
- b. bahwa dalam rangka penyediaan informasi dan dokumentasi yang cepat, tepat, berkualitas sesuai peraturan yang berlaku, maka dianggap perlu untuk menunjuk Pejabat Pengelola Informasi dan Dokumentasi Pemerintah Kota Palangka Raya;
- c. bahwa untuk menindaklanjuti ketentuan Pasal 13 ayat (1) huruf a Undang-Undang Nomor 14 Tahun 2008 tentang Keterbukaan Informasi Publik perlu menunjuk Pejabat Pengelola Informasi dan Dokumentasi yang selanjutnya disebut PPID;
- d. bahwa berdasarkan pertimbangan sebagaimana dimaksud dalam huruf a, huruf b, dan huruf c, perlu menetapkan Keputusan Wali Kota Palangka Raya tentang Penunjukan Pejabat Pengelola Informasi dan Dokumentasi Pemerintah Kota Palangka Raya Tahun 2023;
- Mengingat : 1. Undang-Undang Nomor 5 Tahun 1965 tentang Pembentukan Kotapradja Palangka Raya (Lembaran Negara Republik Indonesia Tahun 1965 Nomor 48 Tambahan Lembaran Negara Republik Indonesia Nomor 2753);
2. Undang-Undang Nomor 25 Tahun 2009 tentang Pelayanan Publik (Lembaran Negara Republik Indonesia Tahun 2009 Nomor 112, Tambahan Lembaran Negara Republik Indonesia Nomor 5038);



3. Undang-Undang Nomor 12 Tahun 2011 tentang Pembentukan Peraturan Perundang-Undangan (Lembaran Negara Republik Indonesia Tahun 2011 Nomor 82, Tambahan Lembaran Negara Republik Indonesia Nomor 5234), sebagaimana telah diubah beberapa kali, terakhir dengan Undang-Undang Nomor 13 Tahun 2022 tentang Perubahan Kedua Atas Undang-Undang Nomor 12 Tahun 2011 tentang Pembentukan Peraturan Perundang-Undangan (Lembaran Negara Republik Indonesia Tahun 2022 Nomor 143, Tambahan Lembaran Negara Republik Indonesia Nomor 6801);
4. Undang-Undang Nomor 23 Tahun 2014 tentang Pemerintahan Daerah (Lembaran Negara Republik Indonesia Tahun 2014 Nomor 244, Tambahan Lembaran Negara Republik Indonesia Nomor 5587), sebagaimana telah diubah beberapa kali, terakhir dengan Undang-Undang Nomor 9 Tahun 2015 tentang Perubahan Kedua Atas Undang-Undang Nomor 23 Tahun 2014 tentang Pemerintahan Daerah (Lembaran Negara Republik Indonesia Tahun 2015 Nomor 58, Tambahan Lembaran Negara Republik Indonesia Nomor 5679);
5. Peraturan Pemerintah Nomor 96 Tahun 2012 tentang Pelaksanaan Undang-Undang Nomor 25 Tahun 2009 tentang Pelayanan Publik (Lembaran Negara Republik Indonesia Tahun 2012 Nomor 215, Tambahan Lembaran Negara Republik Indonesia Nomor 5357);
6. Peraturan Pemerintah Nomor 61 Tahun 2010 tentang Pelaksanaan Undang-Undang Nomor 14 Tahun 2008 tentang Keterbukaan Informasi Publik (Lembaran Negara Republik Indonesia Tahun 2010 Nomor 99, Tambahan Lembaran Negara Republik Indonesia Nomor 5149);
7. Peraturan Menteri Komunikasi dan Informatika Nomor 8 Tahun 2019 tentang Penyelenggaraan Urusan Pemerintahan Konkuren Bidang Komunikasi dan Informatika (Berita Negara Republik Indonesia Tahun 2019 Nomor 1026);
8. Peraturan Daerah Kota Palangka Raya Nomor 7 Tahun 2013 tentang Transparansi Penyelenggaraan Pemerintah dan Partisipasi Masyarakat (Lembaran Daerah Kota Palangka Raya Tahun 2013 Nomor 1);
9. Peraturan Wali Kota Palangka Raya Nomor 57 Tahun 2021 Tentang Kedudukan, Susunan Organisasi, Tugas dan Fungsi serta Tata Kerja Dinas Komunikasi Informatika Statistik dan Persandian Kota Palangka Raya



MEMUTUSKAN :

- Menetapkan : KEPUTUSAN WALI KOTA PALANGKA RAYA TENTANG PENUNJUKAN PEJABAT PENGELOLA INFORMASI DAN DOKUMENTASI PEMERINTAH KOTA PALANGKA RAYA TAHUN 2024.
- KESATU : Menunjuk Pejabat Pengelola Informasi dan Dokumentasi Utama dan Pelaksana Pemerintah Kota Palangka Raya Tahun 2024, sebagaimana tercantum dalam Lampiran I Keputusan ini.
- KEDUA : Pejabat Pengelola Informasi dan Dokumentasi sebagaimana dimaksud dalam Diktum KESATU terdiri atas :
- a. Pembina;
  - b. Atasan Pejabat Pengelola Informasi dan Dokumentasi;
  - c. Pejabat Pengelola Informasi dan Dokumentasi (PPID) Pelayanan Informasi;
  - d. Pejabat Pengelola Informasi dan Dokumentasi (PPID) Utama;
  - e. Bidang Pengelolaan Data dan Klasifikasi Informasi;
  - f. Bidang Pelayanan Informasi dan Dokumentasi;
  - g. Bidang Dokumentasi dan Arsip;
  - h. Bidang Fasilitasi Sengketa Informasi; dan
  - i. Pejabat Pengelola Informasi dan Dokumentasi (PPID) Pelaksana.
- KETIGA : Pejabat Pengelola Informasi dan Dokumentasi sebagaimana dimaksud dalam Diktum KEDUA mempunyai tugas sebagai berikut :
- a. Pembina :  
melakukan pembinaan kepada Tim Pengelola Informasi dan Dokumentasi Pemerintah Kota Palangka Raya terhadap pelaksanaan kegiatan Pengelolaan Informasi dan Dokumentasi Pemerintah Kota Palangka Raya.
  - b. Atasan Pejabat Pengelola Informasi dan Dokumentasi :
    1. melakukan Pembinaan dan memberikan arahan dalam hal perencanaan informasi, pengelolaan serta pelayanan informasi dan dokumentasi;
    2. pemberian persetujuan kepada Pejabat Pengelola Informasi dan Dokumentasi (PPID) Pemerintah Kota Palangka Raya atas informasi dan dokumentasi yang dapat diakses/diberikan kepada Pemohon Informasi;
    3. memberikan rekomendasi kepada Pejabat Pengelola Informasi dan Dokumentasi (PPID) Kota Palangka Raya atas hasil uji konsekuensi informasi yang dikecualikan; dan
    4. pemberian tanggapan atas keberatan yang diajukan oleh Pemohon Informasi dalam jangka waktu paling lambat 30 (tiga puluh) hari sejak diterimanya laporan keberatan secara tertulis.
  - c. PPID Pelayanan Informasi :
    1. membahas dan memberikan pertimbangan atas jenis informasi di Lingkungan Pemerintah Kota Palangka Raya;



4. membuat laporan penyelenggaraan pelayanan informasi publik.
- g. Bidang Dokumentasi dan Arsip :  
menyimpan dan mengelola arsip dokumen informasi publik dalam bentuk softcopy dan hardcopy.
- h. Bidang Fasilitasi Sengketa Informasi :  
memberikan advokasi dan mewakili Pemerintah Kota Palangka Raya dalam menyelesaikan sengketa informasi.
- i. Pejabat Pengelola Informasi dan Dokumentasi (PPID) Pelaksana pada Satuan Organisasi Perangkat Daerah Lingkup Pemerintah Kota Palangka Raya :
  1. membantu PPID melaksanakan tanggung jawab, tugas dan kewenangannya;
  2. melaksanakan kebijakan teknis layanan informasi publik yang telah ditetapkan PPID;
  3. mengonsolidasikan proses penyimpanan, pendokumentasian, penyediaan dan pelayanan informasi publik;
  4. mengumpulkan dokumen informasi publik dari Petugas Pelayanan Informasi di Badan Publik;
  5. membantu PPID melakukan verifikasi Dokumen Informasi Publik;
  6. membuat, membantu, mengelola, memelihara dan memutakhirkan Daftar Informasi Publik; dan
  7. menjamin ketersediaan dan akselerasi layanan Informasi Publik agar mudah diakses oleh publik.

- KEEMPAT : Dalam hal terjadi sengketa informasi publik, Pejabat Pengelola Informasi dan Dokumentasi (PPID) Utama melaporkan kepada Pejabat Pertimbangan dan meminta Pejabat Pengelola Informasi dan Dokumentasi (PPID) Pelaksana untuk membantu menyelesaikan sengketa melalui mediasi dan adjudikasi setelah mendapat penetapan dari atasan Pejabat Pengelola Informasi dan Dokumentasi (PPID) Utama.
- KELIMA : Struktur Organisasi Pejabat Pengelola Informasi dan Dokumentasi, sebagaimana tercantum dalam Lampiran II Keputusan ini.
- KEENAM : Keputusan Wali Kota ini mulai berlaku sejak tanggal 1 Januari 2024 sampai dengan tanggal 31 Desember 2024.

Ditetapkan di Palangka Raya  
pada tanggal 13 Maret 2024

PJ. WALI KOTA PALANGKA RAYA,  
  
**HERA NUGRAHAYU**



2. membahas dan memberikan pertimbangan atas keberatan dan penyelesaian sengketa informasi; dan
  3. memberikan dan memberikan pertimbangan atas berbagai persoalan yang terkait dengan pelaksanaan layanan informasi dan dokumentasi kepada publik di Lingkungan Pemerintah Kota Palangka Raya.
- d. Pejabat Pengelola Informasi dan Dokumentasi (PPID) Utama :
1. menyusun dan melaksanakan kebijakan informasi dan dokumentasi;
  2. mengkoordinasikan pengumpulan bahan informasi dan dokumentasi dari Pejabat Pengelola Informasi dan Dokumentasi (PPID) Pembantu yang meliputi :
    - a) Informasi yang wajib disediakan dan diumumkan secara berkala;
    - b) Informasi yang wajib tersedia setiap saat; dan
    - c) Informasi terbuka lain yang diminta Pemohon Informasi Publik.
  3. menyimpan, mendokumentasikan, menyediakan, dan memberikan pelayanan informasi kepada publik;
  4. melakukan verifikasi bahan informasi dan dokumentasi publik;
  5. melakukan uji konsekuensi atas informasi yang dikecualikan;
  6. melakukan pemutakhiran informasi dan dokumentasi;
  7. menyediakan informasi dan dokumentasi untuk diakses oleh masyarakat melalui webiste resmi <http://palangkaraya.go.id>;
  8. menyusun laporan pelaksanaan kebijakan informasi dan dokumentasi;
  9. melakukan pembinaan, pengawasan, evaluasi dan monitoring atas pelaksanaan kebijakan informasi dan dokumentasi yang dilakukan oleh Pejabat Pengelola Informasi dan Dokumentasi (PPID) Pembantu;
  10. melaksanakan rapat koordinasi dan rapat kerja secara berkala atau sesuai dengan kebutuhan; dan
  11. menugaskan Pejabat Pengelola Informasi dan Dokumentasi (PPID) Pembantu dan atau Pejabat Fungsional untuk mengumpulkan, mengelola dan memelihara informasi dan dokumentasi.
- e. Bidang Pengelolaan Data dan Klasifikasi Informasi :
1. mengkoordinasikan pengumpulan bahan informasi publik dari setiap Pejabat Pengelola Informasi dan Dokumentasi (PPID);
  2. melakukan inventarisasi data dan informasi Publik; dan
  3. melakukan pengelolaan data dan informasi publik.
- f. Bidang Pelayanan Informasi dan Dokumentasi :
1. memberikan pelayanan informasi publik;
  2. melakukan pemutakhiran data dan informasi publik secara berkala;
  3. menyimpan, mendokumentasikan, dan menyediakan informasi publik; dan



LAMPIRAN I  
 KEPUTUSAN WALI KOTA PALANGKA RAYA  
 NOMOR 188.45/132/2024  
 TENTANG  
 PENUNJUKAN PEJABAT PENGELOLA  
 INFORMASI DAN DOKUMENTASI PEMERINTAH  
 KOTA PALANGKA RAYA TAHUN 2024

SUSUNAN PEJABAT PENGELOLA INFORMASI DAN DOKUMENTASI  
 PEMERINTAH KOTA PALANGKA RAYA TAHUN 2024

No	JABATAN / INSTANSI	JABATAN DALAM SUSUNAN PEJABAT PENGELOLA INFORMASI DAN DOKUMENTASI (PPID)
(1)	(2)	(3)
A. PEJABAT PENGELOLA INFORMASI DAN DOKUMENTASI		
I.	Wali Kota Palangka Raya	Pembina I
II.	Wakil Wali Kota Palangka Raya	Pembina II
III.	Sekretaris Daerah Kota Palangka Raya	Atasan Pejabat Pengelola Informasi dan Dokumentasi
IV.	1. Asisten Pemerintahan dan Kesejahteraan Rakyat 2. Asisten Perekonomian dan Pembangunan 3. Asisten Administrasi Umum 4. Staf Ahli Wali Kota Bidang Pemerintahan, Hukum dan Politik 5. Inspektur Kota Palangka Raya	PPID Pelayanan Informasi
V.	Kepala Dinas Komunikasi, Informatika, Statistik dan Persandian Kota Palangka Raya	Pejabat Pengelola Informasi dan Dokumentasi (PPID) Utama
VI.	Bidang Pengelolaan Data dan Klasifikasi Informasi Kepala Bidang Pengelolaan Informasi Publik pada Dinas Komunikasi, Informatika, Statistik dan Persandian Kota Palangka Raya  Jabatan Fungsional Tertentu Pranata Humas Ahli Muda Faradina Triwidiastuti, S.Kom  Fungsional Umum Analis Publikasi I Gusti Bagus Swadarma, S.H	Koordinator Bidang Pengelolaan Data dan Klasifikasi Informasi Anggota Bidang Pengelolaan Data dan Klasifikasi Informasi  Anggota Bidang Pengelolaan Data dan Klasifikasi Informasi



(1)	(2)	(3)
VII.	Bidang Pelayanan Informasi dan Dokumentasi	
	Kepala Bidang Pengelolaan Komunikasi Publik, pada Dinas Komunikasi, Informatika, Statistik dan Persandian Kota Palangka Raya Jabatan Fungsional Tertentu Pranata Humas Ahli Muda Iin Carolina, S.Kom Pegawai tidak tetap (PTT) Pengolah Data Desiwati, M.Pd	Koordinator Bidang Pelayanan Informasi dan Dokumentasi  Anggota Koordinator Bidang Pelayanan Informasi  Anggota Koordinator Bidang Pelayanan Informasi
VIII.	Bidang Dokumentasi dan Arsip	
	Kepala Bidang Statistik dan Persandian pada Dinas Komunikasi, Informatika, Statistik dan Persandian Kota Palangka Raya.  Jabatan Fungsional Tertentu Pranata Humas Ahli Madya Dra. Fifi Arfina, M.Si  Fungsional Umum Pengolah Konten Media Sosial. Rohani, A.Md	Koordinator Bidang Dokumentasi dan Arsip  Anggota Bidang Dokumentasi dan Arsip  Anggota Bidang Dokumentasi dan Arsip
IX.	Bidang Fasilitasi Sengketa Informasi	
	Kepala Bagian Hukum pada Sekretariat Daerah Kota Palangka Raya  Jabatan Fungsional Tertentu Pranata Humas Ahli Muda Patar Limbong, ST	Bidang Fasilitasi Sengketa Informasi  Koordinator Bidang Fasilitasi Sengketa Informasi
X.	Sekretaris/Kepala Bidang/Camat/Lurah Satuan Organisasi Perangkat Daerah Lingkup Pemerintah Kota Palangka Raya	Pejabat Pengelola Informasi dan Dokumentasi (PPID) Pelaksana
B. PEJABAT PENGELOLA INFORMASI DAN DOKUMENTASI PELAKSANA		
	1. SEKRETARIAT DAERAH KOTA PALANGKA RAYA	
1.	Pengarah /Atasan PPID	1. Sekretaris Daerah Kota Palangka Raya
2.	PPID	1. Asisten Administrasi Umum
3.	Bidang-Bidang Pendukung : 1. Bidang Pelayanan dan Dokumentasi Informasi  2. Bidang Pelayanan dan Dokumentasi  3. Bidang Penyelesaian Sengketa Informasi	1. Kepala Bagian Umum  1. Kassubag Tata Usaha Pimpinan, Staf Ahli Pimpinan dan Kepegawaian  1. Staf Ahli Kepegawaian

(1)	(2)	(3)
	2. SEKRETARIAT DPRD KOTA PALANGKA RAYA	
1.	Pengarah /Atasan PPID	1. Sekretaris DPRD
2.	PPID	1. Kepala Bagian Umum dan Kepegawaian
3.	Bidang-Bidang Pendukung : 1. Bidang Pelayanan dan Dokumentasi Informasi  2. Bidang Pengelola Data dan Klasifikasi Informasi  3. Bidang Penyelesaian Sengketa Informasi	1. Kepala Sub Bagian Humas dan Protokol  1. Kepala Sub Bagian Tata Usaha dan Kepegawaian  1. JFT Perancang Perundang - Undangan
	3. INSPEKTORAT KOTA PALANGKA RAYA	
1.	Pengarah /Atasan PPID	1. Inspektur
2.	PPID	1. Sekretaris 2. IRBANWIL II
3.	Bidang-Bidang Pendukung : 1. Bidang Pelayanan dan Dokumentasi Informasi  2. Bidang Pelayanan dan Dokumentasi  3. Bidang Penyelesaian Sengketa Informasi	1. Kasubbag Perencanaan Keuangan dan Umum 2. Kasubbag Evaluasi dan Pelaporan  1. Analis Perencanaan 2. Analis Rencana Program dan Kegiatan  1. Pengelola Monitoring dan Evaluasi



(1)	(2)	(3)
	4. BADAN PENGELOLA KEUANGAN DAN ASET DAERAH KOTA PALANGKA RAYA	
1.	Pengarah /Atasan PPID	1. Kepala Badan
2.	PPID	1. Sekretaris
3.	Bidang-Bidang Pendukung : 4. Bidang Pelayanan dan Dokumentasi Informasi  5. Bidang Pelayanan dan Dokumentasi  6. Bidang Penyelesaian Sengketa Informasi	1. Kepala Sub Bagian Umum dan Kepegawaian  1. JF Perencana 2. Eselon IV Kassubag/Kassubid  1. Eselon III Kepala Bidang
1.	5. BADAN KEPEGAWAIAN DAN PENGEMBANGAN SUMBER DAYA MANUSIA KOTA PALANGKA RAYA	
1.	Pengarah /Atasan PPID	1. Plt Kepala Badan
2.	PPID	1. Sekretaris
3.	Bidang-bidang Pendukung 1. Bidang Pelayanan dan Dokumentasi Informasi  2. Bidang Pengelola Data dan Klasifikasi Informasi  3. Bidang Penyelesaian Sengketa Informasi	1. Kepala Sub Bagian Umum dan Kepegawaian  1. Kepala Bidang Mutasi, Data dan Sistem Informasi Kepegawaian  1. Analis Sumber Daya Manusia Aparatur Ahli Pertama
	6. BADAN PERENCANA PEMBANGUNAN DAERAH PENELITIAN DAN PEMBANGUNAN KOTA PALANGKA RAYA	
1.	Pengarah / Atasan PPID	1. Kepala Badan
2.	PPID	1. Sekretaris
3.	Bidang-Bidang Pendukung : 1. Bidang Pelayanan dan Dokumentasi Informasi  2. Bidang Pengelola Data dan Klasifikasi Informasi  3. Bidang Penyelesaian Sengketa Informasi	1. Kepala Sub Bagian Umum dan Kepegawaian  1. Kepala Bidang Pemerintahan dan Pembangunan Manusia 2. Kepala Bidang Penelitian dan Pengembangan  1. Kepala Sub Bagian Keuangan dan Aset

(1)	(2)	(3)
	7. BADAN PENGELOLA PAJAK DAN RESTRIBUSI DAERAH KOTA PALANGKA RAYA	
1.	Pengarah / Atasan PPID	1. Kepala Dinas
2.	PPID	2. Sekretaris
3.	Bidang-Bidang Pendukung : 1. Bidang Pelayanan dan Dokumentasi Informasi  2. Bidang Pengelola Data dan Klasifikasi Informasi  3. Bidang Penyelesaian Sengketa Informasi	1. Dewi Yanika Anggraeni, S.Pi 2. Muhammad Ibrahim, S.Sos., M.AP 3. Sri Handayani, S.Sos 4. Wanda Rolanda, S.STP 5. Utin Diah Pitaloka, S.STP 6. Syafira Sekrwidhya  1. Andrew Vincent Pasaribu, S.E., M.Ec.Dev 2. Desira Albertine, S.P.,M>E  1. Eddy Sunarto, S.H., M.M 2. Andrew Vincent Pasaribu, S.E., M.Ec.Dev
	8. BADAN PENANGGULANGAN BENCANA DAERAH KOTA PALANGKA RAYA	
1.	Pengarah / Atasan PPID	1. Kepala Badan
2.	PPID Pelaksana	1. Kepala Bidang Pencegahan dan Kesiapsiagaan
3.	Bidang-Bidang Pendukung : 1. Bidang Pelayanan dan Dokumentasi Informasi  2. Bidang Pengelola Data dan Klasifikasi Informasi  3. Bidang Penyelesaian Sengketa Informasi	1. Achmad Reza Alfian 2. Nasir Gazali  1. Penata Penanggulangan Bencana Ahli Madya, Dra Anna Menur Arum Ambarsari  1. Henniwati, S.E 2. Alfi Isnawaty, SE 3. Lina Silia, S.Sos



(1)	(2)	(3)
	9. BADAN KESATUAN BANGSA DAN POLITIK KOTA PALANGKA RAYA	
1.	Pengarah / Atasan PPID	1. Kepala Badan
2.	PPID	1. Sekretaris Badan
3.	Bidang-Bidang Pendukung : 1. Bidang Pelayanan dan Dokumentasi Informasi  2. Bidang Pengelola Data dan Klasifikasi Informasi  3. Bidang Penyelesaian Sengketa Informasi	1. Kasubbag Umum dan Kepegawaian 2. Resti Widyayuningtyas, ST 1. Kepala Bidang Politik Dalam Negeri 2. Candra Kurniawan, S.Kom  1. Kepala Bidang Kewaspadaan Nasional dan Penanganan Konflik 2. Arjoni
	10. DINAS PENDIDIKAN KOTA PALANGKA RAYA	
1.	Pengarah / Atasan PPID	1. Kepala Dinas
2.	PPID	1. Sekretaris Dinas
3.	Bidang-Bidang Pendukung :  1. Bidang Pelayanan dan Dokumentasi Informasi   2. Bidang Pelayanan dan Dokumentasi Informasi	1. Kepala Bidang Pembinaan PAUD dan PNF 2. Kepala Bidang Pembinaan Ketenagaan 3. Kepala Bidang Pembinaan SD 4. Kepala Bidang Pembinaan SMP  1. Kasi PTK SD Muzdalifah, S.Pdi 2. Pengelola Pendidik dan Tenaga Kependidikan Printis Adi Saputra, A.Md 3. Pengelola Program dan Kegiatan Nura Vika, S.Pd 4. Pengelola Data Sarana dan Prasarana Pendidikan Yordan Imanuel Mihing, A.Md Pjk

(1)	(2)	(3)
	1. Bidang Penyelesaian Sengketa Informasi	<p>5. Pengelola Program dan kegiatan Jamluudin, A.Md</p> <p>1. Kasubag Umum dan Kepegawaian, Lenataurisia Prihatiingrum, S.T., M.AP</p> <p>2. Kepala Seksi Peserta Didik dan Pembangunan Karakter Bidang Pembinaan SMP, Norhasanah, S.Pd</p> <p>3. Kepala Seksi Peserta Didik dan Pembinaan Karakter, Era Wahyuningsih, S.Si</p> <p>4. Pramu Bakti (PAUD/PNF), Berlian Purnama Sari, S.Pd</p> <p>5. Pengelola Pendidik dan Tenaga Kependidikan Bidang Pembinaan Ketenagaan, Ni Kadek Sriasih, S.Pd Pramu Bakti, Nopita Sari, A.Md</p>
	11. DINAS LINGKUNGAN HIDUP KOTA PALANGKA RAYA	
1.	Pengarah / Atasan PPID	<p>1. Kepala Dinas</p> <p>2. Sekretaris</p>
2.	PPID	<p>1. Kepala Bidang Konservasi, TAHURA dan Bina Lingkungan</p>
3.	<p>Bidang-Bidang Pendukung :</p> <p>1. Bidang Pelayanan dan Dokumentasi Informasi</p> <p>2. Bidang Pengelola Data dan Klasifikasi Informasi</p> <p>3. Bidang Penyelesaian Sengketa Informasi</p>	<p>1. JF Pengendali Dampak Lingkungan</p> <p>1. Kepala UPTD Labortorium Lingkungan</p> <p>2. JF Teknik Penyehatan Lingkungan</p> <p>1. JF Pengendali Dampak Lingkungan</p>



(1)	(2)	(3)
	12. DINAS SOSIAL KOTA PALANGKA RAYA	
1.	Pengarah / Atasan PPID	1. Kepala Dinas
2.	PPID Pelaksana	1. Sekretaris
3.	Bidang-Bidang Pendukung : 1. Bidang Pelayanan dan Dokumentasi Informasi  2. Bidang Pengelola Data dan Klasifikasi Informasi  3. Bidang Penyelesaian Sengketa Informasi	1. Kepala Bidang Rehabilitasi Sosial  1. Kasubbag Umum dan Kepegawaian  1. Kepala Bidang Penanganan Fakir Miskin
	13. DINAS PERHUBUNGAN KOTA PALANGKA RAYA	
1.	Pengarah / Atasan PPID	1. Kepala Dinas
2.	PPID	1. Sekretaris Dinas
3.	Bidang-bidang pendukung  1. Bidang Pelayanan dan Dokumentasi  2. Bidang Pengelola Data dan Klasifikasi Informasi  3. Bidang Penyelesaian Sengketa Informasi	1. Kepala Sub Bagian Perencanaan dan Evaluasi 2. Awaluddin 3. Gris Novita, S.Pi 4. Vania Angelina E  1. Kepala Sub Bagian Keuangan dan Aset 2. Susilowati, A.Md 3. Dini Kristianie 4. Hartanti Ayusoraya, S.T  1. Kepala Sub Bagian Umum dan Kepegawaian 2. Nur Sobariah, S.T 3. Yohanes Nuan, S.Pd 4. Candani 5. Pronasi, S.Pd
	14. DINAS PARIWISATA KEBUDAYAAN KEPEMUDAAN DAN OLAHRAGA KOTA PALANGKA RAYA	
1.	Pengarah / Atasan PPID	1. Kepala Dinas
2.	PPID	1. Sekretaris
3.	Bidang-Bidang Pendukung : 1. Bidang Pelayanan Dan Dokumentasi  2. Bidang Pengelola Data dan Klasifikasi Informasi	1. Kepala Bidang Pemasaran Pariwisata  1. Kepala Bidang Pariwisata

[illegible]



(1)	(2)	(3)
	3. Bidang Penyelesaian Sengketa Informasi	1. Kepala Bidang Sumber Daya Air 2. Kepala Sub Tata Usaha 3. Kepala UPT Instalasi Pengolahan Limbah Tinja (IPLT) 4. Kepala UPT Peralatan dan Pemeliharaan Rutin Analis Data dan Informasi
	16. DINAS PERUMAHAN RAKYAT KAWASAN PERMUKIMAN DAN PERTANIAN KOTA PALANGKA RAYA	
1.	Pengarah / Atasan PPID	1. Kepala Dinas
2.	PPID	1. Sekretaris Dinas
3.	Bidang-Bidang Pendukung : 1. Bidang Pelayanan dan Dokumentasi Informasi  2. Bidang Pengelola Data dan Klasifikasi Informasi  3. Bidang Penyelesaian Sengketa Informasi	1. Kepala Bidang Prasarana, Sarana dan Utilitas Umum  1. Kepala Bidang Perumahan 2. Kepala Bidang Kawasan Permukiman  1. Kepala Bidang Pertanahan
	17. DINAS PERTANIAN DAN KETAHANAN PANGAN KOTA PALANGKA RAYA	
1.	Pengarah / Atasan PPID	1. Kepala Dinas 2. Plt Sekretaris
2.	PPID	1. Kepala Bidang Keswan, Kesmavet, Pengolahan dan Pemasaran 2. Kepala Bidang Prasarana Sarana dan Penyuluhan Pertanian
3.	Bidang-Bidang Pendukung : 1. Bidang Pelayanan dan Dokumentasi Informasi  2. Bidang Pengelola Data dan Klasifikasi Informasi	1. Kepala Bidang Perkebunan 2. Perencana  1. Kasubbag Umum dan Kepegawaian 2. Pengelola Ketersediaan Kerawanan Pangan

(1)	(2)	(3)
	1. Bidang Penyelesaian Sengketa Informasi	1. Kepala Bidang Tanaman Pangan dan Holtikultura 2. Pengawas Benih Tanaman
	18. DINAS PERIKANAN KOTA PALANGKA RAYA	
1.	Pengarah / Atasan PPID	1. Kepala Dinas
2.	PPID	1. Sekretaris Dinas
3.	Bidang-Bidang Pendukung : 1. Bidang Pelayanan dan Dokumentasi Informasi          2. Bidang Pengelola Data dan Klasifikasi Informasi          3. Bidang Penyelesaian Sengketa Informasi	1. Kepala Bidang Perikanan Budidaya 2. Kepala Bidang Perikanan Tangkap 3. Kepala Bidang Pengolahan dan Pemasaran Produk Perikanan 4. Kepala Sub Bagian Keuangan dan Aset 5. Kepala Sub Bagian Umum dan Kepegawaian 6. JF Perencana  1. Kepala Sub Bagian Umum dan Kepegawaian  1. Kepala Bidang Pengawasan Sumber Daya Perikanan
	19. DINAS KEPENDUDUKAN DAN CATATAN SIPIL KOTA PALANGKA RAYA	
1.	Pengarah / Atasan PPID	1. Kepala Dinas
2.	PPID	1. Sekretaris Dinas
3.	Bidang-Bidang Pendukung : 1. Bidang Pelayanan dan Dokumentasi Informasi  2. Bidang Pengelola Data dan Klasifikasi Informasi          3. Bidang Penyelesaian Sengketa Informasi	1. Rahmi Noor Khalwa, S.E  1. Henny Lyana, S.P., M.AP 2. Selvia Rodiana, SH 3. M. Reza, SH 4. Irawati, S.E., M.Si 5. Asfira Dania Abijoso  1. Fahron Hanifa, A.Md



(1)	(2)	(3)
	20. DINAS PEMADAM KEBAKARAN DAN PENYELAMATAN KOTA PALANGKA RAYA	
1.	Pengarah / Atasan PPID	1. Kepala Dinas
2.	PPID	1. Sekretaris
3.	Bidang-Bidang Pendukung : 1. Bidang Pelayanan dan Dokumentasi Informasi  2. Bidang Pengelola Data dan Klasifikasi Informasi  3. Bidang Penyelesaian Sengketa Informasi	1. Kepala Bidang Sarana dan Prasarana  1. Kepala Seksi Informasi dan Pengolah Data 2. Kepala Sub Bagian Umum dan Kepegawaian 3. Rini Oktarina 4. Agnes 5. Sugianto, ST 6. Sucipto, S.Sos 7. Ciangli  1. Ari Sanang, A.Ma 2. Yoshua Dohong Abel 3. Sivi Nurindah, SP 4. Mega Mawarni 5. Gini
	21. DINAS PERDAGANGAN KOPERASI USAHA KECIL MENENGAH DAN PERINDUSTRIAN KOTA PALANGKA RAYA	
1.	Pengarah / Atasan PPID	1. Kepala Dinas
2.	PPID	1. Sekretaris 2. Kepala Bidang Perdagangan 3. Pengawas Koperasi Ahli Muda 4. Kepala Bidang UMKM 5. Kepala Bidang Perindustrian
3.	Bidang-Bidang Pendukung  1. Bidang Pelayanan dan Dokumentasi Informasi  2. Bidang Pengelola Data dan Klasifikasi Informasi	1. Perencana Ahli Muda 2. Penyuluh Koperasi 3. Pengawas Koperasi Ahli Pertama 4. Pengelola Pemasaran 5. Pengadministrasi Izin Usaha 6. Pengelola Bahan Perencanaan  1. Pembina Industri Ahli Muda

(1)	(2)	(3)
	3. Bidang Penyelesaian Sengketa Informasi	1. Pengawas Perdagangan Ahli Muda 2. Analis Kebijakan Ahli Muda 3. Penera Ahli Pertama 4. Analis Jabatan  1. Pengawas Perdagangan Ahli Muda 2. Analis Kebijakan Ahli Muda
	22. DINAS TENAGA KERJA KOTA PALANGKA RAYA	
1.	Pengarah / Atasan PPID	1. Kepala Dinas
2.	PPID	1. Sekretaris
3.	Bidang – bidang Pendukung  1. Bidang Pelayanan dan Dokumentasi Informasi  2. Bidang Pengelola Data dan Klasifikasi Informasi  3. Bidang Fasilitasi Sengketa	1. Kepala Bidang Pelatihan Kerja dan Produktivitas 2. Kepala Sub Bagian Umum dan Kepegawaian 3. Penata Layanan Operasional UPTD BLK 4. Pengdministrasi Perkantoran  1. Kepala Bidang Penempatan Tenaga Kerja dan Perluasan Kesempatan Kerja 2. Pengantar Kerja Ahli Pertama  1. Kepala Bidang Hubungan Industri dan Jamsostek 2. Mediator Ahli Muda 3. Penelaah Teknis Kebijakan
	23. DINAS KOMUNIKASI INFORMATIKA STATISTIK DAN PERSANDIAN KOTA PALANGKA RAYA	
1.	Pengarah / Atasan PPID	1. Kepala Dinas
2.	PPID	1. Sekretaris
3.	Bidang-Bidang Pendukung : 1. Bidang Pelayanan dan Dokumentasi Informasi	1. Kepala Bidang Pengelolaan Informasi Publik



(1)	(2)	(3)
	1. Bidang Pengelola Data dan Klasifikasi Informasi  2. Bidang Penyelesaian Sengketa Informasi	1. JFT Pranata Humas 2. JFU Analis Publikasi  1. JFT Pranata Humas
	24. DINAS KESEHATAN KOTA PALANGKA RAYA	
1.	Pengarah / Atasan PPID	1. Kepala Dinas
2.	PPID Pelaksana	1. Sekretaris
3.	Bidang-Bidang Pendukung : 1. Bidang Pelayanan dan Dokumentasi Informasi  2. Bidang Pengelola Data dan Klasifikasi Informasi  3. Bidang Penyelesaian Sengketa Informasi	1. Kepala Bidang P2P  1. Kepala Bidang Kesehatan Masyarakat  1. Kepala Sub Bagian Umum dan Kepegawaian
	25. DINAS PENANAMAN MODAL DAN PELAYANAN TERPADU SATU PINTU KOTA PALANGKA RAYA	
1.	Pengarah / Atasan PPID	1. Kepala Dinas
2.	PPID	1. Sekretaris
3.	Bidang-Bidang Pendukung : 1. Bidang Pelayanan dan Dokumentasi Informasi  2. Bidang Pengelola Data dan Klasifikasi Informasi  3. Bidang Penyelesaian Sengketa Informasi	1. Kassubag Umum dan Kepegawaian  1. Pancar Fit, S.Kom 2. Krissanti Dewi Sartika, S.T 3. Ariefai, S.T 4. Diyah Ayu Kusumastuti, S.Sos 5. Deddy Agus Setiono, S.T 6. Rinto, SE 7. M Imam Ma'sum, SE  1. Budi Pujiyanto, SE 2. Yen Prima Rueh, S.Kom
	26. DINAS PERPUSTAKAAN DAN KEARSIPAN KOTA PALANGKA RAYA	
1.	Pengarah / Atasan PPID	1. Kepala Dinas
2.	PPID Pelaksana	1. Sekretaris
3.	Bidang-Bidang Pendukung : 1) Bidang Pelayanan dan Dokumentasi Informasi	1. Kepala Sub Bagian Perencanaan, Keuangan dan Aset

(1)	(2)	(3)
	2) Bidang Pengelola Data dan Klasifikasi Informasi  3) Bidang Penyelesaian Sengketa Informasi	1. Kepala Sub Bagian Umum dan Kepegawaian  1. Kepala Bidang Perpustakaan 2. Kepala Bidang Kearsipan
	27. DINAS PENGENDALIAN PENDUDUK KELUARGA BERENCANA PEMBERDAYAAN PEREMPUAN PERLINDUNGAN ANAK DAN PEMBERDAYAAN MASYARAKAT KOTA PALANGKA RAYA	
1.	Pengarah / Atasan PPID	1. Kepala Dinas
2.	PPID Pelaksana	1. Sekretaris
3.	Bidang-Bidang Pendukung : 1. Bidang Pelayanan dan Dokumentasi Informasi  2. Bidang Pengelola Data dan Klasifikasi Informasi  3. Bidang Penyelesaian Sengketa Informasi	1. Penyusun Bahan Data Kependudukan Keluarga Berencana  1. Penata Kependudukan dan Keluarga Berencana 2. Analis Kebijakan 3. Analis Kebijakan 4. Kepala UPTD PPA  1. Kasubbag Umum dan Kepegawaian
	28. SATUAN POLISI PAMONG PRAJA KOTA PALANGKA RAYA	
1.	Pengarah / Atasan PPID	1. Kepala Satuan Polisi Pamong Praja
2.	PPID	1. Sekretaris 2. Kepala Bidang PPNS dan PPHD 3. Kepala Bidang Ketertiban Umum dan Ketentraman Masyarakat 4. Kepala Bidang Pembinaan Masyarakat 5. Kepala Bidang Perlindungan Masyarakat
3.	Bidang-Bidang Pendukung : 1. Bidang Pelayanan dan Dokumentasi Informasi	1. Yeswinda Korintha, S.Sos 2. Rendbolius T.H, S.E 3. Taufik Rahman S.Pd 4. Desthya Amara, S.E



(1)	(2)	(3)
	<p>2. Bidang Pengelola Data dan Klasifikasi Informasi</p>	<p>5. Marisawati, S.Pd  6. Mahrita Dwi Cahya, S.Pd</p> <p>1. Kepala Subbagian Umum dan Kepegawaian  2. Kepala Subbagian Perencanaan dan Evaluasi  3. Kepala Subbagian Keuangan dan Aset  4. Kepala Seksi Penegakan Produk Hukum Daerah  5. Kepala Seksi Penyidik Pegawai Negeri Sipil dan Hubungan Antar Lembaga  6. Kepala Seksi Patroli, Pengamanan dan Pengawasan  7. Kepala Seksi Penertiban dan Penanganan Unjuk Rasa atau Kerusuhan  8. Kepala Seksi Pembinaan dan Penyuluhan  9. Kepala Seksi Deteksi dan Cegah Dini  10. Kepala Seksi Pembantuan Keamanan dan Kegiatan Sosial Masyarakat  11. Kepala Seksi Pembantuan Pencegahan dan Penanggulangan Bencana serta Kebakaran  12. Ema Erviani, S.E  13. Cristav Pariu Londong Allo, S.E  14. Eko Purnomo, S.Sos  15. Novi Lestyarini, S.H  16. Gaghan Kristian Budinata, S.Sos  17. Lyn Lina Pangaribuan, A.An</p>

(1)	(2)	(3)
	3. Bidang Fasilitas Sengketa Informasi	1. Alexandro A.H Kandaou, S.H 2. Jhon Patrianto Nahan
	29. RUMAH SAKIT UMUM DAERAH KOTA PALANGKA RAYA	
1.	Pengarah / Atasan PPID	1. Direktur RSUD 2. Kepala Sub Bagian Tata Usaha 3. Kepala Seksi Pelayanan Medik dan Keperawatan 4. Kepala Seksi Penunjang Medik dan Non Medik
2.	PPID	1. Adianto Walduwin Sandy, S.Kep., NS
3.	Bidang-Bidang Pendukung : 1. Bidang Pelayanan dan Dokumentasi Informasi  2. Bidang Pengelola Data dan Klasifikasi Informasi  3. Bidang Penyelesaian Sengketa Informasi	1. Novita Sari, S.Pd 2. Ferdio Ridha, S.Kep., Ns 3. Rolla Friskila Tantuluni, AMG 4. Fendy Harianto, ST 1. Achmad Rifa'I A.Md.Kep 2. Christian Saketer Ranying 3. Desi Irna Watie, A.Md.Kep 4. Ike Trisia, SE 5. Edwin Saputra, A.Md.Kep 6. Pujo Sutiyono, S.Tr.Gz  1. Yulika Noserila, SH 2. Septiliiani, A.Md.Kep 3. Febriana Rahmadhani, AMTE
	30. PDAM KOTA PALANGKA RAYA	
1.	Pengarah / Atasan PPID	1. Direktur
2.	PPID	1. Kepala Bagian Administrasi dan Keuangan
3.	Bidang-Bidang Pendukung : 1. Bidang Pelayanan dan Dokumentasi Informasi  2. Bidang Pengelola Data dan Klasifikasi Informasi  3. Bidang Penyelesaian Sengketa Informasi	1. Kepala Sub Bagian Umum dan Kepegawaian  1. Staff PDE  1. Staff PDE



(1)	(2)	(3)
1.	Pengarah / Atasan PPID	1. Camat
2.	PPID	2. Kepala Sub Bagian Umum dan Kepegawaian
3.	Bidang-Bidang Pendukung : 1. Bidang Pelayanan dan Dokumentasi Informasi  2. Bidang Pengelola Data dan Klasifikasi Informasi  3. Bidang Fasilitasi Sengketa Informasi	1. Kepala Seksi Pembangunan dan Pemberdayaan Masyarakat  1. Kepala Seksi Pemerintahan  1. Kepala Seksi Keamanan dan Ketertiban
	32. KECAMATAN PAHANDUT	
1.	Pengarah / Atasan PPID	1. Camat
2.	PPID	1. Sekretaris Camat
3.	Bidang-Bidang Pendukung : 1. Bidang Pelayanan dan Dokumentasi Informasi  2. Bidang Pengelola Data dan Klasifikasi Informasi  3. Bidang Penyelesaian Sengketa Informasi	1. Kepala Seksi Pelayanan Masyarakat  1. Kepala Sub Bagian Umum dan Kepegawaian 2. Pengadministrasi Perkawinan dan Pencatatan Pernikahan  1. Kepala Seksi Ketentraman dan Ketertiban 2. Kepala Seksi Pemerintahan
	33. KECAMATAN SEBANGAU	
1.	Pengarah / Atasan PPID	1. Camat
2.	PPID	1. Sekretaris
3.	Bidang-Bidang Pendukung : 1. Bidang Pelayanan dan Dokumentasi Informasi  2. Bidang Pengelola Data dan Klasifikasi Informasi  3. Bidang Fasilitasi Sengketa Informasi	1. Kassubag Umum dan Kepegawaian  1. Kassubag Perencanaan Evaluasi Keuangan dan Aset 1. Kepala Seksi Ketentraman dan Ketertiban

(1)	(2)	(3)
1.	Pengarah / Atasan PPID	1. Camat
2.	PPID	2. Sekretaris
3.	Bidang-Bidang Pendukung : 1. Bidang Pelayanan dan Dokumentasi Informasi  2. Bidang Pengelola Data dan Klasifikasi Informasi  3. Bidang Fasilitasi Sengketa Informasi	1. Kassubang Umum dan Kepegawaian  1. Kasubbag Perencanaan, Evaluasi, Keuangan dan Aset  1. Kepala Seksi Pemerintahan
35. KECAMATAN BUKIT BATU		
1.	Pengarah / Atasan PPID	1. Camat
2.	PPID	1. Sekretaris
3.	Bidang-Bidang Pendukung : 1. Bidang Pelayanan dan Dokumentasi Informasi  2. Bidang Pengelola Data dan Klasifikasi Informasi  3. Bidang Fasilitasi Sengketa Informasi	1. Kepala Seksi Pembangunan dan Pemberdayaan Masyarakat  1. Kepala Seksi Pelayanan Masyarakat  1. Kassubag Umum dan Kepegawaian
36. KELURAHAN BUKIT SUA		
1.	Pengarah / Atasan PPID	1. Lurah
2.	PPID	1. Sekretaris
3.	Bidang-Bidang Pendukung : 1. Bidang Pelayanan dan Dokumentasi Informasi  2. Bidang Pengelola Data dan Klasifikasi Informasi  3. Bidang Penyelesaian Sengketa Informasi	1. Kepala Seksi Ekonomi Pembangunan dan Pemberdayaan Masyarakat  1. Pengelola Pemberdayaan Masyarakat 1. Kepala Seksi Pemerintahan, Keamanan dan Ketertiban



(1)	(2)	(3)
1.	Pengarah / Atasan PPID	1. Lurah
2.	PPID	1. Sekretaris
3.	Bidang-Bidang Pendukung : 1. Bidang Pelayanan dan Dokumentasi Informasi  2. Bidang Pengelola Data dan Klasifikasi Informasi  3. Bidang Penyelesaian Sengketa Informasi	1. Kepala Seksi Pemerintahan dan Ketertiban  1. Kepala Seksi Ekonomi Pembangunan dan Pemberdayaan Masyarakat  1. Kepala Seksi Kesejahteraan Sosial
	38. KELURAHAN MUNGKU BARU	
1.	Pengarah / Atasan PPID	1. Lurah
2.	PPID	1. Sekretaris
3.	Bidang-Bidang Pendukung : 1. Bidang Pelayanan dan Dokumentasi Informasi  2. Bidang Pengelola Data dan Klasifikasi Informasi  3. Bidang Penyelesaian Sengketa Informasi	1. Kepala Seksi Pemerintahan dan Ketertiban  1. Kepala Seksi Ekonomi Pembangunan dan Pemberdayaan Masyarakat  1. Kepala Seksi Kesejahteraan Sosial
	39. KELURAHAN PAGER	
1.	Pengarah / Atasan PPID	1. Lurah
2.	PPID	1. Sekretaris
3.	Bidang-Bidang Pendukung : 1. Bidang Pelayanan dan Dokumentasi Informasi  2. Bidang Pengelola Data dan Klasifikasi Informasi  3. Bidang Penyelesaian Sengketa Informasi	1. Kepala Seksi Pemerintahan dan Ketertiban  1. Fungsional Umum  1. Kepala Seksi Pemerintahan dan Ketertiban

(1)	(2)	(3)
1.	Pengarah / Atasan PPID	1. Lurah
2.	PPID Pelaksana	1. Sekretaris
3.	Bidang-Bidang Pendukung : 1. Bidang Pelayanan dan Dokumentasi Informasi  2. Bidang Pengelola Data dan Klasifikasi Informasi  3. Bidang Penyelesaian Sengketa Informasi	1. Kepala Ekonomi Pembangunan dan Pemberdayaan Masyarakat  1. Kepala Seksi Kesejahteraan Sosial  1. Kepala Seksi Pemerintahan
41. KELURAHAN PETUK BARUNAI		
1.	Pengarah / Atasan PPID	1. Lurah
2.	PPID Pelaksana	1. Sekretaris
3.	Bidang-Bidang Pendukung : 1. Bidang Pelayanan dan Dokumentasi Informasi  2. Bidang Pengelola Data Dan Klasifikasi Infomasi  3. Bidang Penyelesaian Sengketa Informasi	1. Kepala Seksi Kesejahteraan Sosial  1. Kepala Seksi Pemerintahan  1. Kepala Seksi Ekonomi Pembangunan dan Pemberdayaan Masyarakat
42. KELURAHAN PETUK BUKIT		
1.	Pengarah / Atasan PPID	1. Lurah
2.	PPID	1. Sekretaris
3.	Bidang-Bidang Pendukung : 1. Bidang Pelayanan dan Dokumentasi Informasi  2. Bidang Pengelola Data dan Klasifikasi Informasi  3. Bidang Penyelesaian Sengketa Informasi	1. Kepala Seksi Pemerintahan , Keamanan dan Ketertiban  1. Kepala Seksi Ekonomi Pembangunan dan Pemberdayaan Masyarakat  1. Pengelola Pemberdayaan Masyarakat



(1)	(2)	(3)
	43. KELURAHAN BERENG BENGKEL	
1.	Pengarah / Atasan PPID	1. Lurah
2.	PPID	1. Sekretaris
3.	Bidang-Bidang Pendukung : 1. Bidang Pelayanan dan Dokumentasi Informasi  2. Bidang Pengelola Data dan Klasifikasi Informasi  3. Bidang Penyelesaian Sengketa Informasi	1. Kepala Seksi Pemerintahan, Keamanan dan Ketertiban  1. Kepala Seksi Ekonomi Pembangunan dan Pemberdayaan Masyarakat  1. Pengelola Pemberdayaan Masyarakat
	44. KELURAHAN DANAU TUNDAI	
1.	Pengarah / Atasan PPID	1. Lurah
2.	PPID	1. Sekretaris
3.	Bidang-Bidang Pendukung : 1. Bidang Pelayanan dan Dokumentasi Informasi  2. Bidang Pengelola Data dan Klasifikasi Informasi  3. Bidang Penyelesaian Sengketa Informasi	1. Kepala Seksi Pemerintahan, Keamanan dan Ketertiban  1. Kepala Seksi Ekonomi Pembangunan dan Pemberdayaan Masyarakat  1. Pengelola Pemberdayaan Masyarakat
	45. KELURAHAN KALAMPANGAN	1. Lurah
1.	Pengarah / Atasan PPID	1. Sekretaris
2.	PPID	
3.	Bidang-Bidang Pendukung : 1. Bidang Pelayanan dan Dokumentasi Informasi  2. Bidang Pengelola Data dan Klasifikasi Informasi  3. Bidang Penyelesaian Sengketa Informasi	1. Kepala Seksi Pemerintahan, Keamanan dan Ketertiban  1. Kepala Seksi Ekonomi Pembangunan  1. Pengelola Pemberdayaan Masyarakat

(1)	(2)	(3)
	46. KELURAHAN KAMELOH BARU	
1.	Pengarah / Atasan PPID	1. Lurah
2.	PPID	1. Sekretaris
3.	Bidang-Bidang Pendukung : 1. Bidang Pelayanan dan Dokumentasi Informasi  2. Bidang Pengelola Data dan Klasifikasi Informasi  3. Bidang Penyelesaian Sengketa Informasi	1. Kepala Seksi Pemerintahan, Keamanan dan Ketertiban  1. Kepala Seksi Ekonomi Pembangunan  1. Pengelola Pemberdayaan Masyarakat
	47. KELURAHAN KERENG BANGKIRAI	
1.	Pengarah / Atasan PPID	1. Lurah
2.	PPID Pelaksana	1. Sekretaris
3.	Bidang-Bidang Pendukung : 1. Bidang Pelayanan dan Dokumentasi Informasi  2. Bidang Pengelola Data dan Klasifikasi Informasi  3. Bidang Penyelesaian Sengketa Informasi	1. Pengadministrasi Umum  1. Kepala Seksi Ekonomi Pembangunan dan Pemberdayaan Masyarakat  1. Kepala Seksi Pemerintahan, Keamanan dan Ketertiban
	48. KELURAHAN SABARU	
1.	Pengarah / Atasan PPID	1. Lurah
2.	PPID	1. Sekretaris
3.	Bidang-Bidang Pendukung : 1. Bidang Pelayanan dan Dokumentasi Informasi  2. Bidang Pengelola Data dan Klasifikasi Informasi  3. Bidang Penyelesaian Sengketa Informasi	1. Kepala Seksi Pemerintahan  1. Kepala Seksi Ekonomi Pembangunan  1. Jabatan Fungsional Umum



(1)	(2)	(3)
	49. KELURAHAN BANTURUNG	
1.	Pengarah / Atasan PPID	1. Lurah
2.	PPID	1. Sekretaris
3.	Bidang-Bidang Pendukung : 1. Bidang Pelayanan dan Dokumentasi Informasi  2. Bidang Pengelola Data dan Klasifikasi Informasi  3. Bidang Penyelesaian Sengketa Informasi	1. Kepala Seksi Pemerintahan  1. Kepala Seksi Ekonomi Pembangunan  1. Kepala Seksi Kesejahteraan Sosial
	50. KELURAHAN HABARING HURUNG	
1.	Pengarah / Atasan PPID	1. Lurah
2.	PPID	1. Sekretaris
3.	Bidang-Bidang Pendukung : 1. Bidang Pelayanan dan Dokumentasi Informasi  2. Bidang Pengelola Data dan Klasifikasi Informasi  3. Bidang Penyelesaian Sengketa Informasi	1. Kepala Seksi Pemerintahan, Keamanan dan Ketertiban  1. Kepala Seksi Kesejahteraan Sosial  1. Kepala Seksi Ekonomi Pembangunan dan Pemberdayaan Masyarakat
	51. KELURAHAN KANARAKAN	
1.	Pengarah / Atasan PPID	1. Lurah
2.	PPID	1. Sekretaris
3.	Bidang-Bidang Pendukung : 1. Bidang Pelayanan dan Dokumentasi Informasi  2. Bidang Pengelola Data dan Klasifikasi Informasi  3. Bidang Penyelesaian Sengketa Informasi	1. Kepala Seksi Pemerintahan, Keamanan dan Ketertiban  1. Kepala Seksi Kesejahteraan Sosial  1. Kepala Seksi Ekonomi Pembangunan dan Pemberdayaan Masyarakat

(1)	(2)	(3)
	52. KELURAHAN MARANG	
1.	Pengarah / Atasan PPID	1. Lurah
2.	PPID	1. Sekretaris
3.	Bidang-Bidang Pendukung : 1. Bidang Pelayanan dan Dokumentasi Informasi  2. Bidang Pengelola Data dan Klasifikasi Informasi  3. Bidang Penyelesaian Sengketa Informasi	1. Kepala Seksi Pemerintahan, Keamanan dan Ketertiban  1. Kepala seksi kesejahteraan sosial  1. Kepala seksi ekonomi pembangunan dan pemberdayaan masyarakat
	53. KELURAHAN SEI GOHONG	
1.	Pengarah / Atasan PPID	1. Lurah
2.	PPID	1. Sekretaris
3.	Bidang-Bidang Pendukung : 1. Bidang Pelayanan dan Dokumentasi Informasi  2. Bidang Pengelola Data dan Klasifikasi Informasi  3. Bidang Penyelesaian Sengketa Informasi	1. Kepala Seksi Pemerintahan, Keamanan dan Ketertiban  1. Kepala Seksi Kesejahteraan Sosial  1. Kepala seksi ekonomi pembangunan dan pemberdayaan masyarakat
	54. KELURAHAN TANGKILING	
1.	Pengarah / Atasan PPID	1. Lurah
2.	PPID	1. Sekretaris
3.	Bidang-Bidang Pendukung : 1. Bidang Pelayanan dan Dokumentasi Informasi  2. Bidang Pengelola Data dan Klasifikasi Informasi  3. Bidang Penyelesaian Sengketa Informasi	1. Kepala seksi Pemerintahan, keamanan dan ketertiban  1. Kepala Seksi Kesejahteraan Sosial  1. Kepala Seksi Ekonomi Pembangunan dan Pemberdayaan Masyarakat



(1)	(2)	(3)
	55. KELURAHAN TUMBANG TAHAI	
1.	Pengarah / Atasan PPID	1. Lurah
2.	PPID	1. Sekretaris
3.	Bidang-Bidang Pendukung : 1. Bidang Pelayanan Dan Dokumentasi Informasi  2. Bidang Pengelola Data dan Klasifikasi Informasi  3. Bidang Penyelesaian Sengketa Informasi	1. Kepala Seksi Pemerintahan, Keamanan dan Ketertiban  1. Kepala Seksi Kesejahteraan Sosial  1. Kepala Seksi Ekonomi Pembangunan, dan Pemberdayaan Masyarakat
	56. KELURAHAN BUKIT TUNGAL	
1.	Pengarah / Atasan PPID	1. Lurah
2.	PPID	1. Sekretaris
3.	Bidang-Bidang Pendukung : 1. Bidang Pelayanan dan Dokumentasi Informasi  2. Bidang Pengelola Data dan Klasifikasi Informasi  3. Bidang – bidang Pendukung	1. Kasi Kesejahteraan Sosial  1. Kasi Ekobang dan PMD 1. Kasi Pemerintahan dan Trantib
	57. KELURAHAN MENTENG	
1.	Pengarah / Atasan PPID	1. Lurah
2.	PPID Pelaksana	1. Sekretaris
3.	Bidang-Bidang Pendukung : 1. Bidang Pelayanan dan Dokumentasi Informasi  2. Bidang Pengelola Data dan Klasifikasi Informasi  3. Bidang Penyelesaian Sengketa Informasi	1. Analis Tata Usaha  1. Kasi Kesos  1. Kasi Pemerintahan, Keamanan dan Ketertiban

(1)	(2)	(3)
	58. KELURAHAN PALANGKA	
1.	Pengarah / Atasan PPID	1. Lurah
2.	PPID	1. Sekretaris
3.	Bidang-Bidang Pendukung : 1. Bidang Pelayanan dan Dokumentasi Informasi  2. Bidang Pengelola Data dan Klasifikasi Informasi  3. Bidang Penyelesaian Sengketa Informasi	1. Kasi Kesejahteraan Sosial  1. Kasi Ekonomi Pembangunan dan Pemberdayaan Masyarakat Kelurahan  1. Kasi Pemerintahan dan Trantib
	59. KELURAHAN PETUK KETIMPUN	
1.	Pengarah / Atasan PPID	1. Lurah
2.	PPID	1. Sekretaris Lurah
3.	Bidang-Bidang Pendukung : 1. Bidang Pelayanan dan Dokumentasi Informasi  2. Bidang Pengelola Data dan Klasifikasi Informasi  3. Bidang Penyelesaian Sengketa Informasi	1. Kepala Seksi Ekonomi Pembangunan dan Pemberdayaan Masyarakat  1. Pengadministrasian Kepegawaian  1. Kepala Seksi Pemerintahan, Keamanan dan Ketertiban
	60. KELURAHAN LANGKAI	
1.	Pengarah / Atasan PPID	1. Lurah
2.	PPID	1. Sekretaris
3.	Bidang-Bidang Pendukung : 1. Bidang Pelayanan dan Dokumentasi Informasi  2. Bidang Pengelola Data dan Klasifikasi Informasi  3. Bidang Penyelesaian Sengketa Informasi	1. Kepala Seksi Kesejahteraan Sosial.  1. Kepala Seksi Ekonomi Pembangunan dan Pemberdayaan Masyarakat  1. Kepala Seksi Pemerintahan, Keamanan dan Ketertiban



(1)	(2)	(3)
	61. KELURAHAN PAHANDUT	1. Lurah
1.	Pengarah / Atasan PPID	2. Lurah
2.	PPID	1. Sekretaris
3.	Bidang-Bidang Pendukung : 1. Bidang Pelayanan dan Dokumentasi Informasi  2. Bidang Pengelola Data dan Klasifikasi Informasi  3. Bidang Penyelesaian Sengketa Informasi	1. Kepala Seksi Pemerintahan, Keamanan dan Ketertiban  1. Kepala Seksi Kesejahteraan Sosial  1. Kepala Seksi Ekonomi Pembangunan dan Pemberdayaan Masyarakat
	62. KELURAHAN PAHANDUT SEBERANG	
1.	Pengarah / Atasan PPID	1. Lurah
2.	PPID	1. Sekretaris
3.	Bidang-Bidang Pendukung : 1. Bidang Pelayanan dan Dokumentasi Informasi  2. Bidang Pengelola Data dan Klasifikasi Informasi  3. Bidang Penyelesaian Sengketa Informasi	1. Kepala Seksi Pemerintahan Keamanan dan Ketertiban  1. Kepala Seksi Kesejahteraan Sosial  1. Kepala seksi ekonomi pembangunan dan pemberdayaan masyarakat
	63. KELURAHAN PANARUNG	
1.	Pengarah / Atasan PPID	1. Lurah
2.	PPID	1. Sekretaris
3.	Bidang-Bidang Pendukung : 1. Bidang Pelayanan dan Dokumentasi Informasi  2. Bidang Pengelola Data dan Klasifikasi Informasi  3. Bidang Penyelesaian Sengketa Informasi	1. Kepala Seksi Pemerintahan Keamanan dan Ketertiban  1. Kepala Seksi Kesejahteraan Sosial  1. Kepala Seksi Ekonomi Pembangunan dan Pemberdayaan Masyarakat

(1)	(2)	(3)
	64. KELURAHAN PANARUNG	
1.	Pengarah / Atasan PPID	1. Lurah
2.	PPID	2. Lurah
3.	Bidang-Bidang Pendukung : 1. Bidang Pelayanan dan Dokumentasi Informasi  2. Bidang Pengelola Data dan Klasifikasi Informasi  3. Bidang Penyelesaian Sengketa Informasi	1. Sekretaris  1. Kepala Seksi Pemerintahan Keamanan dan Ketertiban  1. Kepala Seksi Kesejahteraan Sosial  1. Kepala Seksi Pemerintahan Keamanan dan Ketertiban
	65. KELURAHAN TUMBANG RUNGAN	
	Pengarah / Atasan PPID	1. Lurah
	PPID	1. Sekretaris
	Bidang-Bidang Pendukung : 1. Bidang Pelayanan dan Dokumentasi Informasi  2. Bidang Pengelola Data dan Klasifikasi Informasi  3. Bidang Penyelesaian Sengketa Informasi	1. Kasi Kesejahteraan Sosial  1. Kepala Seksi Ekonomi 1. Kepala Seksi Pemerintah, Keamanan dan Ketertiban

Pj. WALI KOTA PALANGKA RAYA

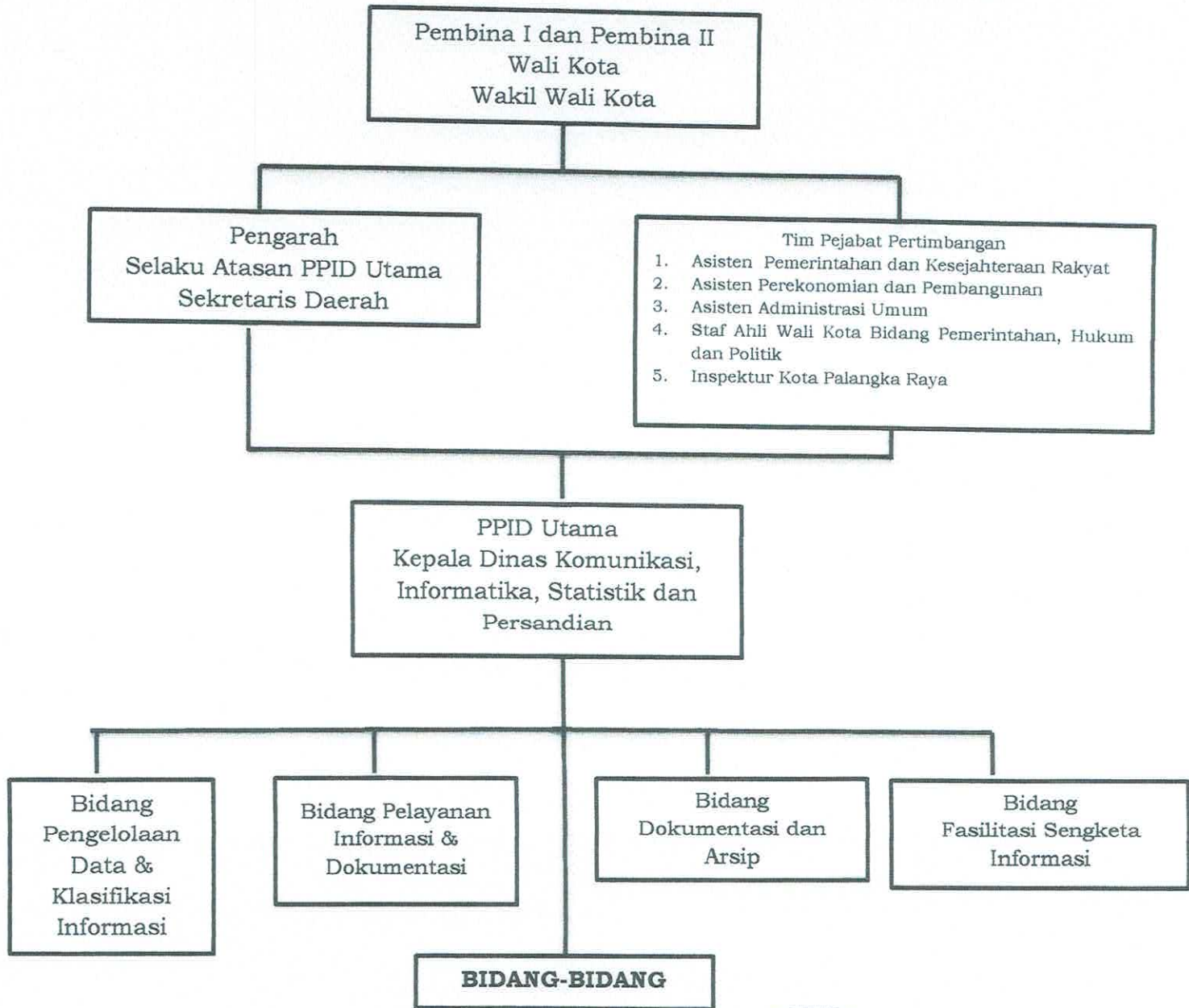


**HERA NUGRAHAYU**



LAMPIRAN II  
KEPUTUSAN WALI KOTA PALANGKA RAYA  
NOMOR 188.45/ 132 /2024  
TENTANG  
PENUNJUKAN PEJABAT PENGELOLA  
INFORMASI DAN DOKUMENTASI PEMERINTAH  
KOTA PALANGKA RAYA TAHUN 2024

STRUKTUR ORGANISASI PEJABAT PENGELOLA INFORMASI DAN  
DOKUMENTASI PEMERINTAH KOTA PALANGKA RAYA TAHUN 2024



Pj WALI KOTA PALANGKA RAYA  
  
HERA NUGRAHAYU