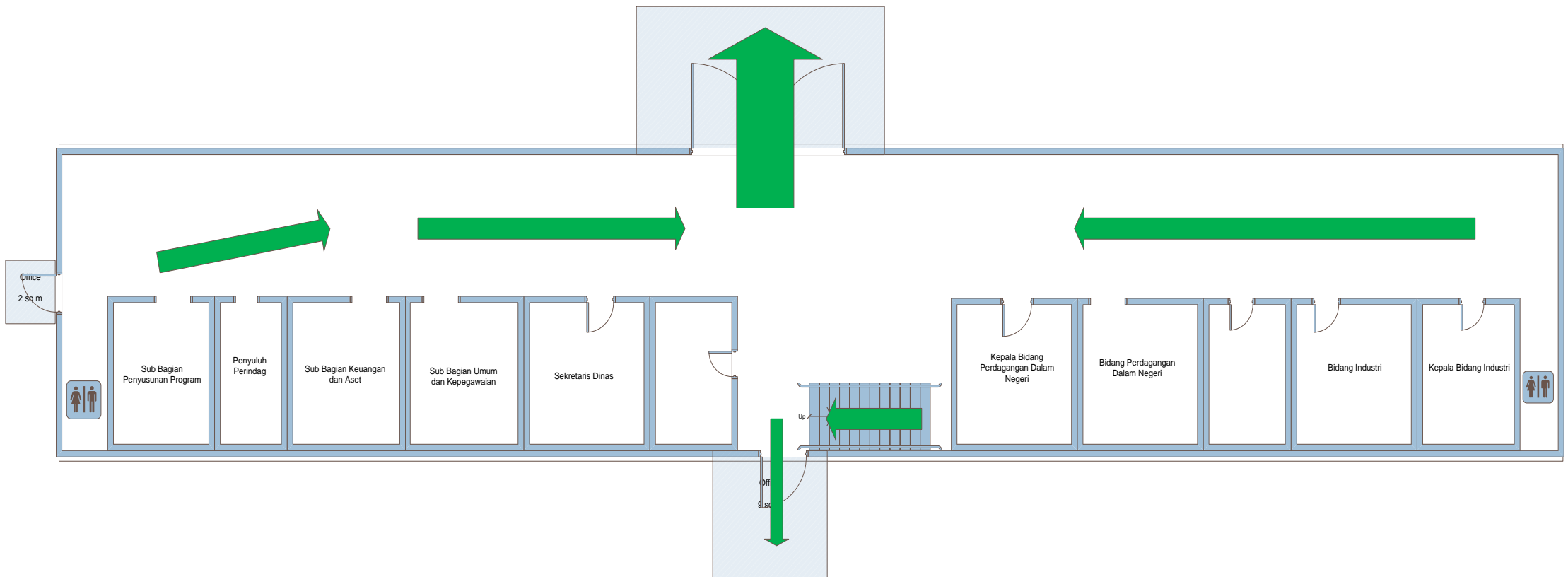


1. Jika terjadi gempa atau kebakaran, segera keluar kantor sesuai arah jalur evakuasi. Tetapi jangan terburu-buru dikhawatirkan terjatuh dan bertabrakan dengan kawan lainnya.
2. Jika tidak bisa keluar ruangan, maka berlindunglah dibawah kolong-kolong meja yang kokoh, sehingga jika terjadi reruntuhan bisa terlindungi.
3. Tempat keluar harus ditempat lahan yang kosong, sehingga tidak ada benda-benda yang berpotensi menimpa seperti pohon, tiang listrik dan lain-lain.



Arah Evakuasi

1. Jika terjadi gempa atau kebakaran, segera keluar kantor sesuai arah jalur evakuasi. Tetapi jangan terburu-buru dikhawatirkan terjatuh dan bertabrakan dengan kawan lainnya.
2. Jika tidak bisa keluar ruangan, maka berlindunglah dibawah kolong-kolong meja yang kokoh, sehingga jika terjadi reruntuhan bisa terlindungi.
3. Tempat keluar harus ditempat lahan yang kosong, sehingga tidak ada benda-benda yang berpotensi menimpa seperti pohon, tiang listrik dan lain-lain.

