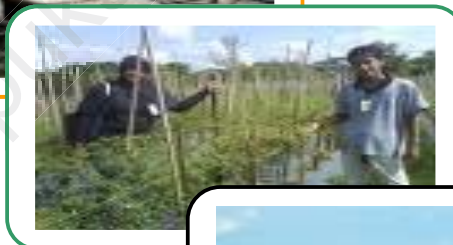
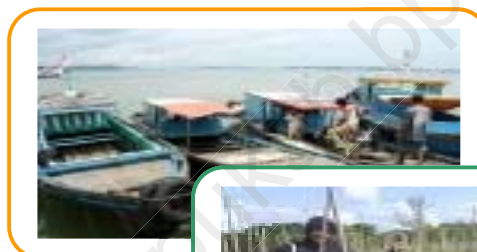




KATALOG BPS : 1403.6409.030

PENAJAM DALAM ANGKA

Penajam Sub District in Figures 2010



Badan Pusat Statistik
Kabupaten Penajam Paser Utara

PENAJAM DALAM ANGKA 2010

(Penajam Sub Districts in Figures 2010)

ISSN : xxx.xxx.xxx.x

No. Publikasi / *Publication Number* : 6409030.1007

Katalog BPS / *BPS Catalogue* : 1403.6409.030.

Ukuran Buku / *Book Size* : A5 / 165mm X 215mm

Jumlah Halaman / *Total Pages* : 65 halaman

Naskah / *Manuscript* :

Badan Pusat Statistik Kabupaten Penajam Paser Utara

BPS, Statistics of Penajam Paser Utara Regency

Penyunting / *Editor* :

Seksi Neraca Wilayah dan Analisis Statistik

Diterbitkan Oleh / *Published by* :

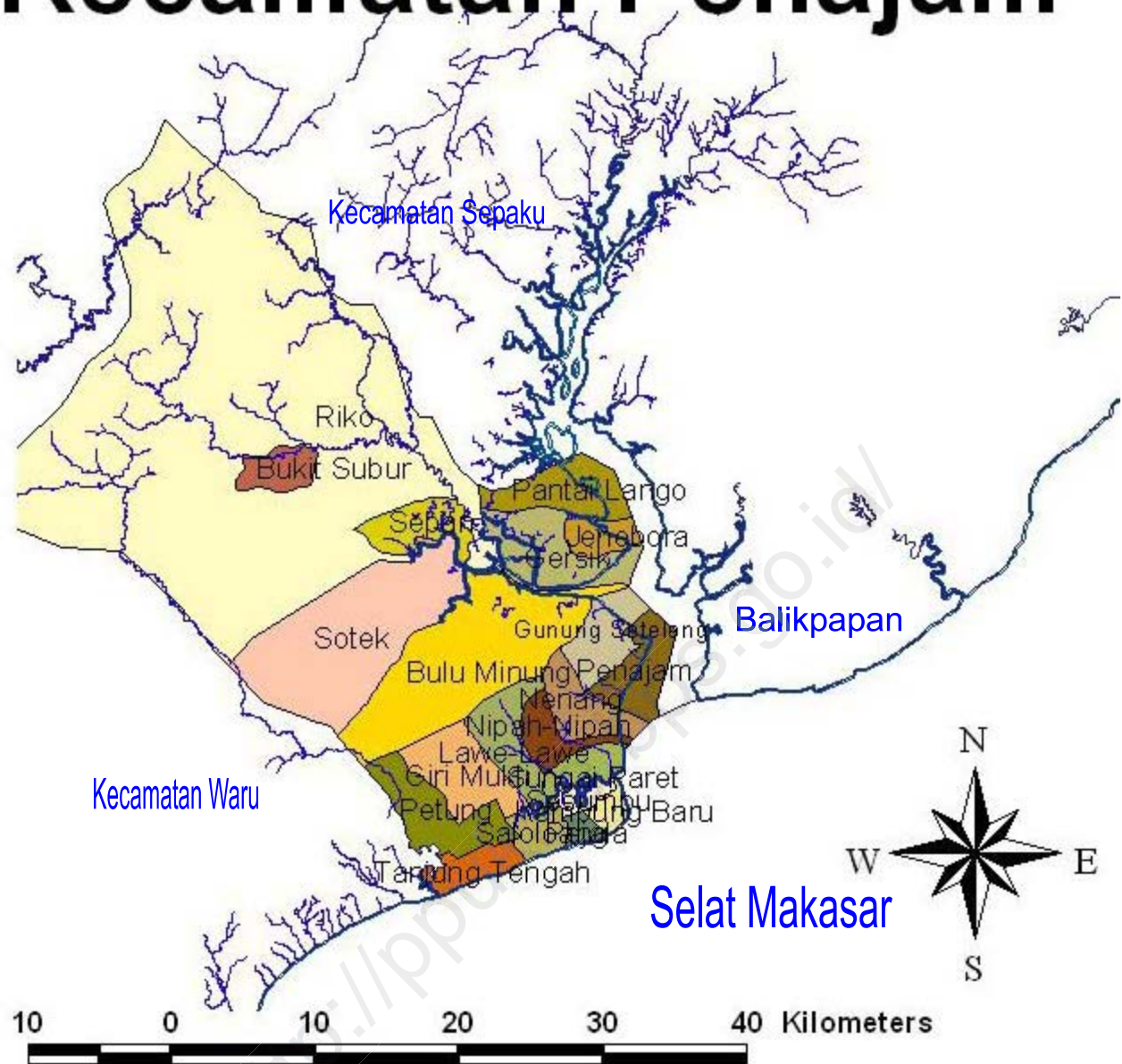
Badan Pusat Statistik Kabupaten Penajam Paser Utara

BPS, Statistics of Penajam Paser Utara Regency

Boleh dikutip dengan menyebutkan sumbernya :

May be cited with reference in the source

Kecamatan Penajam



KATA SAMBUTAN

Assalamualaikum Wr. Wb.

Dengan memanjatkan Puji Syukur ke Hadirat Allah SWT, karena atas perkenanNya jualah "Publikasi Kecamatan Penajam Dalam Angka Tahun 2010 " dapat diterbitkan. Publikasi ini merupakan serial dari Publikasi tahun sebelumnya yang diterbitkan secara berkala oleh Badan Pusat Statistik Kabupaten Penajam Paser Utara, publikasi ini dimaksudkan untuk memberi data akurat dan lengkap yang merupakan gambaran perkembangan perstatistikan di Kecamatan Penajam.

Meskipun telah diupayakan kelengkapan dan penyempurnaan data yang disajikan namun masih terasa belum dapat memenuhi kebutuhan pengguna data. Oleh karena itu kami mengharapkan saran, pendapat dan kritik yang konstruktif dari berbagai pihak untuk perbaikan dan penyempurnaan pada publikasi di masa yang akan datang.

Kepada semua Dinas/Instansi/Lembaga Pemerintahan maupun swasta yang telah membantu menyediakan data kami sampaikan terima kasih, semoga kerja sama kita ini dapat terus ditingkatkan.

Akhirnya semoga publikasi ini dapat bermanfaat bagi kita semua dalam menyusun dan melaksanakan pembangunan .

Wassalamu Alaikum Wr. Wb.

Penajam, November 2010
CAMAT PENAJAM

ttd

S U Y A N T O, SPd.

KATA PENGANTAR

Assalamu Alaikum Wr. Wb.

Dengan memanjatkan Puji Syukur ke Hadirat Allah SWT, Karena atas perkenanNya "Publikasi Kecamatan Penajam Dalam Angka Tahun 2010" dapat diterbitkan. Publikasi ini dimaksudkan untuk memberi data akurat dan lengkap yang merupakan gambaran perkembangan Perstatistikan di Kecamatan Penajam sebagai salah satu misi Badan Pusat Statistik untuk bersama-sama dalam menyediakan *small area statistics* (data statistik di wilayah terkecil).

Meskipun telah diupayakan kelengkapan dan penyempurnaan data yang disajikan namun masih terasa belum dapat memenuhi kebutuhan pengguna data. Oleh karena itu kami mengharapkan saran, pendapat dan kritik yang membangun dari berbagai pihak untuk perbaikan dan penyempurnaan pada publikasi di masa yang akan datang.

Kepada semua Dinas/Instansi/Lembaga Pemerintahan maupun swasta yang telah membantu menyediakan data kami sampaikan terima kasih, semoga kerja sama kita ini dapat terus ditingkatkan.

Akhirnya semoga publikasi ini dapat bermanfaat bagi kita semua dalam menyusun dan melaksanakan Pembangunan khususnya di Kecamatan Penajam.

Penajam, November 2010
Koordinator Statistik Kecamatan Penajam

Ttd

Lili Riduan
NIP. 19690925 199102 1 001

DAFTAR ISI

Daftar Judul.....	i
Kata Sambutan.....	ii
Kata Pengantar.....	iii
Daftar Isi.....	iv
Bab I. GEOGRAFI	
Tabel 1.1 LETAK DAN GEOGRAFIS KECAMATAN PENAJAM.....	1
Tabel 1.2 LUAS WILAYAH KECAMATAN PER KELURAHAN/DESA.....	2
Tabel 1.3 JARAK KELURAHAN/DESA KE IBUKOTA KECAMATAN DAN KE IBUKOTA KABUPATEN.....	3
Tabel 1.4 LUAS TANAH MENURUT PENGGUNAAN/FUNGSI DI KECAMATAN PENAJAM 2009.....	4
Tabel 1.5 LETAK GEOGRAFI DESA/KELURAHAN DI KECAMATAN PENAJAM.....	5
Tabel 1.6 NAM-NAMA SUNGAI DAN DESA YANG DILALUI DI KECAMATAN PENAJAM.....	6
Tabel 1.7 BANYAKNYA CURAH HUJAN DAN HARI HUJAN TAHUN 2009.....	7
Bab II. PEMERINTAHAN	
Tabel 2.1 STATUS PEMERINTAHAN DAN KLASIFIKASI DESA DI KECAMATAN PENAJAM TAHUN 2009.....	8
Tabel 2.2 JUMLAH RUKUN TETANGGA DAN KEPALA KELUARGA MENURUT DESA/KELURAHAN TAHUN 2009..	9
Tabel 2.3 JUMLAH HANSIP DAN POLISI PELAYANAN MASYARAKAT (POLMAS) MENURUT DESA/KELURAHAN.	10
Tabel 2.4 NAMA-NAMA LURAH/KEPALA DESA SE KECAMATAN PENAJAM.....	11
Bab III. PENDUDUK	
Tabel 3.1 LUAS WILAYAH DAN JUMLAH PENDUDUK MENURUT DESA/KELURAHAN TAHUN 2009.....	12
Tabel 3.2 PENDUDUK MENURUT JENIS KELAMIN, RASIO JENIS KELAMIN PER DESA/KELURAHAN 2009.....	13
Tabel 3.3 JUMLAH PENDUDUK YANG LAHIR DAN MATI MENURUT JENIS KELAMIN PER DESA/KEL. 2009.....	14
Tabel 3.4 JUMLAH PENDUDUK PENDATANG DAN YANG PINDAH KE DESA/KEL DI KEC. PENAJAM 2009.....	15
Tabel 3.5 PENDUDUK MENURUT KEWARGANEGARAAN DAN JENIS KELAMIN TAHUN 2009.....	16
Tabel 3.6 PENDUDUK MENURUT DAERAH KOTA DAN DESA PER DESA/KELURAHAN 2009.....	17
Tabel 3.7 PERSENTASE PENDUDUK USIA KERJA MENURUT LAPANGAN USAHANYA 2009	18
Tabel 3.8 PERSENTASE PENDUDUK BERMUMUR 5 TAHUN KEATAS BERDASARKAN PENDIDIKAN YANG DITAMATKAN 2009.....	19
Bab IV. SOSIAL	
Tabel 4.1.1. JUMLAH SARANA PENDIDIKAN TK, SD, SLTP, SLTA, DAN SMK NEGERI/SWASTA.....	20
Tabel 4.1.2 BANYAKNYA PAUD DAN TAMAN KANAK-KANAK MENURUT DESA/KELURAHAN DI KEC. PENAJAM 2009.....	21
Tabel 4.1.3. BANYAKNYA SEKOLAH DASAR (SD) NEGERI/SWASTA MENURUT DESA/KELURAHAN DI KEC. PENAJAM 2009.....	22
Tabel 4.1.4. BANYAKNYA SEKOLAH MENENGAH PERTAMA (SMP) NEGERI/SWASTA MENURUT DESA/KELURAHAN DI KEC. PENAJAM 2009.....	23
Tabel 4.1.5. BANYAKNYA SEKOLAH MENENGAH ATAS/KEJURUAN (SMA/SMK) MENURUT DESA/KELURAHAN DI KEC. PENAJAM 2009.....	24
Tabel 4.1.6. BANYAKNYA LEMBAGA KURSUS KETRAMPILAN MENURUT JENISNYA 2009.....	25
Tabel 4.1.7. BANYAKNYA LEMBAGA PENDIDIKAN FORMAL ISLAM DI KEC. PENAJAM TAHUN 2009.....	26

Tabel 4.2.1	BANYAKNYA PUSKESMAS/PUSBAN DAN POLINDES MENURUT DESA/KELURAHAN 2009.....	27
Tabel 4.2.2	BANYAKNYA DOKTER DAN PERAWAT MENURUT DESA/KELURAHAN 2009.....	28
Tabel 4.2.3	BANYAKNYA BIDAN DAN DUKUN BAYI MENURUT DESA/KELURAHAN 2009.....	29
Tabel 4.2.4	BANYAKNYA POSYANDU, APOTIK, DAN TOKO OBAT MENURUT DESA/KELURAHAN 2009.....	30
Tabel 4.2.5	BANYAKNYA AKSEPTOR AKTIF KELUARGA BERENCANA MENURUT PEMAKAIAN ALAT 2009.....	31
Tabel 4.3.	BANYAKNYA RUMAH TANGGA BERDASARKAN KUALITAS BANGUNAN RUMAH MENURUT DESA/KELURAHAN 2009.....	32
Tabel 4.4.	SUMBER AIR MINUM SEBAGIAN BESAR PENDUDUK MENURUT DESA/KELURAHAN 2009.....	33
Tabel 4.5.	KEBERADAAN SARANA OLAH RAGA MENURUT DESA/KELURAHAN.....	34
Tabel 4.6.	BANYAKNYA SARANA IBADAH MENURUT JENISNYA PER DESA/KELURAHAN 2009.....	35
Tabel 4.7.	JUMLAH PANYANDANG CACAT MENURUT JENIS KECACATANNYA TAHUN 2009.....	36

BAB V. PERTANIAN

Tabel 5.1.1	LUAS PANEN PADI DAN PALAWIJA (HA) 2005-2009.....	37
Tabel 5.1.2	PRODUKSI PADI DAN PALWIJA (TON) 2005-2009.....	38
Tabel 5.1.3	LUAS PANEN DAN PRODUKSI PADI DAN PALAWIJA 2009.....	39
Tabel 5.1.4	BANYAKNYA ALAT PERTANIAN 2009.....	40
Tabel 5.1.5	BANYAKNYA ALAT PENGGILINGAN PADI 2009.....	41
Tabel 5.2.	BANYAKNYA PRODUKTIVITAS TANAMAN BUAH-BUAHAN MENURUT JENIS KOMODITAS 2009.....	42
Tabel 5.3.	LUAS AREAL DAN PRODUKSI TAN. PERKEBUNAN RAKYAT MENURUT JENIS TANAMAN 2009.....	43
Tabel 5.4.1	JUMLAH TERNAK MENURUT JENISNYA 2006-2009.....	44
Tabel 5.4.2	BANYAKNYA TERNAK YANG DIPOTONG MENURUT JENIS TERNAK (EKOR) 2006-2009.....	45
Tabel 5.4.3	PRODUKSI TELOR MENURUT JENIS UNGGAS 2006-2009.....	46
Tabel 5.5.1	PRODUKSI PERIKANAN MENURUT JENIS PRODUKSINYA (TON) 2006-2009.....	47
Tabel 5.5.2	BANYAKNYA NELAYAN MENURUT JENIS PERAIRAN LAUT DAN PERAIRAN UMUM 2009.....	48
Tabel 5.5.3	BANYAKNYA NELAYAN DAN LUAS BUDIDAYA YANG DIUSAHAKAN MENURUT JENIS 2009.....	49

Bab VI. TRANSPORTASI DAN KOMUNIKASI

Tabel 6.1	PANJANG JALAN MENURUT JENIS PERMUKAAN JALAN (KM).....	50
Tabel 6.2	PANJANG JALAN DIASPAL MENURUT KONDISI PERMUKAAN JALAN (KM) 2009.....	51
Tabel 6.3	KONDISI SARANA TRANSPORTASI DAN JENIS JALAN TERBESAR MENURUT DESA/KELURAHAN 2009.....	52
Tabel 6.4	BANYAKNYA KENDARAAN BERMOTOR ANGKUTAN UMUM 2009.....	53
Tabel 6.5	KONDISI KEBERADAAN SARANA KOMUNIKASI.....	54

Bab VII. PERDAGANGAN DAN INDUSTRI

Tabel 7.1	BANYAKNYA PERBANKAN DAN LEMBAGA KEUANGAN LAINNYA DI KEC. PENAJAM 2009.....	55
Tabel 7.2	BANYAKNYA KOPERASI MENURUT JENISNYA DI KEC. PENAJAM 2009.....	56
Tabel 7.3	NAMA HOTEL/PENGINAPAN DAN ALAMATNYA DI KEC. PENAJAM 2009.....	57
Tabel 7.4	BANYAKNYA TEMPAT USAHA PERDAGANGAN DAN RUMAH MAKAN DI KEC. PENAJAM 2009.....	58

<http://ppukab.bps.go.id/>

TABEL 1.1 LETAK DAN GEOGRAFIS KECAMATAN PENAJAM

Letak Geografis Ibukota Kecamatan :

Bujur Timur : 116⁰46'06,49"

Lintang Selatan : 01⁰15'27,57"

Batas - Batas Wilayah :

Sebelah Utara : Kota Balikpapan dan Kecamatan Sepaku

Sebelah Timur : Kota Balikpapan dan Selat Makasar

Sebelah Selatan : Kecamatan Waru

Sebelah Barat : Kecamatan Waru dan Kabupaten Kutai Barat

Luas Wilayah : 1.207,37 Km²

Penduduk Akhir : 61.062 Jiwa

Kepadatan Penduduk : 50,57 Jiwa/ Km²

Jumlah Kelurahan/Desa : 19 Kelurahan dan 2 Desa

Jumlah Kepala Keluarga : 16.068 KK

TABEL 1.2. LUAS WILAYAH KECAMATAN PER KELURAHAN/DESA
2009

Kelurahan	Luas (KM ²)
(1)	(2)
Tanjung Tengah	22,20
Saloloang	20,81
Petung	10,23
Giri Mukti	24,36
Lawe-Lawe	60,08
Pejala	20,45
Kampung Baru	31,57
Sesumpu	17,88
Sungai Parit	19,62
Nipah-Nipah	70,51
Nenang	25,13
Gunung Seteleng	22,18
Penajam	46,23
Bulu Minung	70,86
Sotek	157,96
Sepan	109,40
Riko	347,09
Pantai Lango	44,24
Gersik	41,55
Jenebora	45,02
Bukit Subur	2,00
Jumlah	1.207,37

Sumber : Badan Pusat Statistik Kabupaten Penajam Paser Utara

TABEL 1.3. JARAK KELURAHAN KE IBU KOTA KECAMATAN
DAN KE IBUKOTA KABUPATEN
2009

Desa/Kelurahan	Jarak Ke ibukota Kecamatan (km)	Jarak ke Ibukota Kabupaten (km)
(1)	(2)	(3)
Tanjung Tengah	25	16
Saloloang	21	20
Petung	18	8
Giri Mukti	16.5	11
Lawe-Lawe	13	5
Pejala	25	21
Kampung Baru	30	23
Sesumpu	22	19
Sungai Parit	10	4
Nipah-Nipah	7	1
Nenang	4	4
Gunung Seteleng	1.5	9
Penajam	0	9
Bulu Minung	30	25
Sotek	33	36
Sepan	36	37
Riko	47	40
Pantai Lango	15	32
Gersik	11	16
Jenebora	10	27
Bukit Subur	59	51

Sumber : Badan Pusat Statistik Kabupaten Penajam Paser Utara

TABEL 1.4. LUAS TANAH MENURUT PENGGUNAAN/FUNGSI LAHAN DI
KECAMATAN PENAJAM
2009

Penggunaan Lahan	Luas Lahan (Ha)
(1)	(2)
I. LAHAN PERTANIAN	
a. Lahan Sawah	1.885
b. Lahan Bukan Sawah	
Tegal/Kebun	525
Ladang	866
Perkebunan	3.000
Tambak	354
Kolam	5
Padang rumput	1.200
Lahan yang belum diusahakan	4.800
Lainnya (pekarangan yang ditanami pertanian)	6.250
II. LAHAN BUKAN PERTANIAN	
a. Rumah	2.625
b. Hutan negara	97.219
c. Hutan Rawa	471
d. Lainnya (Jalan, sungai, dll)	1.537
JUMLAH	120.737

Sumber: Badan Pusat Statistik Kabupaten Penajam Paser Utara

TABEL 1.4. LETAK GEOGRAFIS DESA/KELURAHAN DI KECAMATAN PENAJAM

Desa/Kelurahan	Letak Desa	Letak Geografis
(1)	(2)	(3)
Tanjung Tengah	Di luar kawasan hutan	Pesisir/Tepi Laut
Saloloang	Di luar kawasan hutan	Pesisir/Tepi Laut
Petung	Di luar kawasan hutan	Dataran
Giri Mukti	Di luar kawasan hutan	Lereng/punggung bukit
Lawe-Lawe	Di luar kawasan hutan	Dataran
Pejala	Di luar kawasan hutan	Pesisir/Tepi Laut
Kampung Baru	Di luar kawasan hutan	Pesisir/Tepi Laut
Sesumpu	Di tepi/sekitar kawasan hutan	Pesisir/Tepi Laut
Sungai Parit	Di luar kawasan hutan	Pesisir/Tepi Laut
Nipah-Nipah	Di luar kawasan hutan	Pesisir/Tepi Laut
Nenang	Di luar kawasan hutan	Pesisir/Tepi Laut
Gunung Seteleng	Di luar kawasan hutan	Pesisir/Tepi Laut
Penajam	Di luar kawasan hutan	Pesisir/Tepi Laut
Bulu Minung	Di tepi/sekitar kawasan hutan	Pesisir/Tepi Laut
Sotek	Di tepi/sekitar kawasan hutan	Dataran
Sepan	Di tepi/sekitar kawasan hutan	Lereng/punggung bukit
Riko	Di tepi/sekitar kawasan hutan	Lereng/punggung bukit
Pantai Lango	Di luar kawasan hutan	Pesisir/Tepi Laut
Gersik	Di luar kawasan hutan	Pesisir/Tepi Laut
Jenebora	Di luar kawasan hutan	Pesisir/Tepi Laut
Bukit Subur	Di tepi/sekitar kawasan hutan	Lereng/punggung bukit

Sumber: Badan Pusat Statistik Kabupaten Penajam Paser Utara

TABEL 1.5. NAMA-NAMA SUNGAI DAN DESA YANG DILALUI DI
KECAMATAN PENAJAM

Nama Sungai	Desa Yang Dilalui
(1)	(2)
1. Sungai Riko	Riko, Bukit Subur
2. Sungai Muan	Buluminung
3. Sungai Tunan	Petung, Tanjung Tengah
4. Sungai Sesumpu	Sesumpu, Giri Mukti
5. Sungai Sepan	Sepan

Sumber: Badan Pusat Statistik Kabupaten Penajam Paser Utara

TABEL 1.4. BANYAKNYA CURAH HUJAN DAN HARI HUJAN
TAHUN 2009

Bulan	Curah Hujan	Hari Hujan
(1)	(2)	(3)
Januari	83	12
Februari	213	11
Maret	250	12
April	164	12
Mei	124	9
Juni	354	11
Juli	353	15
Agustus	343	16
September	195	10
Oktober	306	17
November	204	11
Desember	254	17
Rata-Rata	237	13

Sumber: Badan Pusat Statistik Kabupaten Penajam Paser Utara

Tabel 2.1. STATUS PEMERINTAHAN DAN KLASIFIKASI DESA
DI KECAMATAN PENAJAM TAHUN 2009

Desa/Kelurahan	Status Pemerintahan	Klasifikasi Desa
(1)	(2)	(3)
Tanjung Tengah	Kelurahan	Swasembada
Saloloang	Kelurahan	Swakarya
Petung	Kelurahan	Swasembada
Giri Mukti	Desa	Swasembada
Lawe-Lawe	Kelurahan	Swasembada
Pejala	Kelurahan	Swakarya
Kampung Baru	Kelurahan	Swasembada
Sesumpu	Kelurahan	Swakarya
Sungai Parit	Kelurahan	Swakarya
Nipah-Nipah	Kelurahan	Swasembada
Nenang	Kelurahan	Swasembada
Gunung Seteleng	Kelurahan	Swasembada
Penajam	Kelurahan	Swasembada
Bulu Minung	Kelurahan	Swakarya
Sotek	Kelurahan	Swasembada
Sepan	Kelurahan	Swasembada
Riko	Kelurahan	Swakarya
Pantai Lango	Kelurahan	Swakarya
Gersik	Kelurahan	Swakarya
Jenebora	Kelurahan	Swakarya
Bukit Subur	Desa	Swakarya

Sumber: Badan Pusat Statistik Kabupaten Penajam Paser Utara

Tabel 2.2. JUMLAH RUKUN TETANGGA DAN KEPALA KELUARGA
MENURUT DESA/KELURAHAN
2009

Desa/Kelurahan	RT	Kepala Keluarga
(1)	(2)	(3)
Tanjung Tengah	8	766
Saloloang	7	384
Petung	25	1.810
Giri Mukti	23	1.491
Lawe-Lawe	7	449
Pejala	4	259
Kampung Baru	3	147
Sesumpu	3	163
Sungai Parit	6	330
Nipah-Nipah	8	429
Nenang	12	878
Gunung Seteleng	9	996
Penajam	24	2.405
Bulu Minung	4	439
Sotek	11	1.003
Sepan	6	370
Riko	6	365
Pantai Lango	3	321
Gersik	12	854
Jenebora	10	887
Bukit Subur	10	300
Jumlah	201	15.046

Sumber: Badan Pusat Statistik Kabupaten Penajam Paser Utara

TABEL 2.3. JUMLAH HANSIP DAN POLISI PELAYANAN MASYARAKAT (POLMAS) MENURUT DESA/KELURAHAN 2009

Desa/Kelurahan	HANSIP	Polisi Pelayanan Masyarakat (Polmas)
(1)	(2)	(3)
Tanjung Tengah	12	1
Saloloang	21	1
Petung	30	1
Giri Mukti	36	1
Lawe-Lawe	16	1
Pejala	12	1
Kampung Baru	14	1
Sesumpu	16	1
Sungai Parit	15	1
Nipah-Nipah	20	1
Nenang	21	1
Gunung Seteleng	24	1
Penajam	40	1
Bulu Minung	12	0
Sotek	20	1
Sepan	16	0
Riko	9	1
Pantai Lango	9	0
Gersik	26	0
Jenebora	17	0
Bukit Subur	10	1
Jumlah	396	16

Sumber: Badan Pusat Statistik Kabupaten Penajam Paser Utara

**TABEL 2.7. NAMA-NAMA LURAH/KEPALA DESA
SE- KECAMATAN PENAJAM
2009**

Desa/Kelurahan	Nama
(1)	(2)
Tanjung Tengah	Kahar Mashud
Saloloang	Ida Mayanti
Petung	Pang Irawan
Giri Mukti	Ilyas
Lawe-Lawe	Sukamto
Pejala	Salikin
Kampung Baru	Andrik Prihantoro
Sesumpu	Syarifuddin
Sungai Parit	Suwandi
Nipah-Nipah	Abdullah
Nenang	Sutini
Gunung Seteleng	Nurkaidah
Penajam	Sardi
Bulu Minung	Noor Anah
Sotek	H. Amiruddin
Sepan	Jemain Bedon
Riko	Aswar Bakri
Pantai Lango	Kansip
Gersik	Akbar
Jenebora	Junaidi
Bukit Subur	Hartini

Sumber: Badan Pusat Statistik Kabupaten Penajam Paser Utara

TABEL 3.1. LUAS WILAYAH DAN JUMLAH PENDUDUK
MENURUT DESA/KELURAHAN
2009

Desa/Kelurahan	Luas Wilayah		Jumlah KK	Jumlah Penduduk.	Kepadatan Penduduk	Penduduk Per KK
	Km ²	%				
(1)	(2)	(3)	(4)	(5)	(6)	(7)
Tanjung Tengah	22,20	1.84	818	1.690	76,12	2,07
Saloloang	20,81	1.72	410	1.411	67,81	3,44
Petung	10,23	0.85	1.933	7.810	763,48	4,04
Giri Mukti	24,36	2.02	1.592	6.197	254,41	3,89
Lawe-Lawe	60,08	4.98	479	1.763	29,34	3,68
Pejala	20,45	1.69	277	847	41,43	3,06
Kampung Baru	31,57	2.61	157	461	14,59	2,93
Sesumpu	17,88	1.48	174	603	33,74	3,47
Sungai Parit	19,62	1.63	352	1.437	73,23	4,08
Nipah-Nipah	70,51	5.84	458	2.368	33,58	5,17
Nenang	25,13	2.08	938	4.307	171,40	4,59
Gunung Seteleng	22,18	1.84	1.064	3.746	168,90	3,52
Penajam	46,23	3.83	2.568	10.829	234,24	4,22
Bulu Minung	70,86	5.87	469	2.562	36,15	5,46
Sotek	157,96	13.08	1.071	3.854	24,40	3,60
Sepan	109,40	9.06	395	139	12,61	3,49
Riko	347,09	28.75	390	1.469	4,23	3,77
Pantai Lango	44,24	3.66	343	1.182	26,71	3,45
Gersik	41,55	3.44	912	2.944	70,85	3,23
Jenebora	45,02	3.73	947	3.501	77,77	3,70
Bukit Subur	2,00	0.17	320	702	350,95	2,19
Jumlah	1.207,37	100	16.068	61.062	50,57	3,80

Sumber: Badan Pusat Statistik Kabupaten Penajam Paser Utara

**TABEL 3.2. PENDUDUK MENURUT JENIS KELAMIN, RASIO JENIS
KELAMIN PER DESA/KELURAHAN
2009**

Desa/Kelurahan	Penduduk			Rasio Jenis Kelamin
	Laki-laki	Perempuan	Jumlah	
(1)	(2)	(3)	(4)	(5)
Tanjung Tengah	877	812	1.690	107,99
Saloloang	723	688	1.411	105,05
Petung	4.017	3.794	7.810	105,88
Giri Mukti	3.291	2.906	6.197	113,24
Lawe-Lawe	931	832	1.763	111,98
Pejala	437	410	847	106,46
Kampung Baru	247	214	461	115,38
Sesumpu	308	295	603	104,33
Sungai Parit	733	704	1.437	104,16
Nipah-Nipah	1.228	1.140	2.368	107,78
Nenang	2.245	2.063	4.307	108,82
Gunung Seteleng	1.935	1.811	3.746	106,81
Penajam	5.655	5.174	10.829	109,31
Bulu Minung	1.395	1.167	2.562	119,50
Sotek	2.026	1.828	3.854	110,85
Sepan	766	613	1.379	124,89
Riko	826	642	1.469	128,59
Pantai Lango	632	549	1.182	115,14
Gersik	1.521	1.423	2.944	106,87
Jenebora	1.837	1.664	3.501	110,38
Bukit Subur	377	324	702	116,34
Jumlah	32.007	29.055	61.062	108.88

Sumber: Badan Pusat Statistik Kabupaten Penajam Paser Utara

**TABEL 3.3. JUMLAH PENDUDUK YANG LAHIR DAN MATI MENURUT
JENIS KELAMIN PER DESA/KELURAHAN
2009**

Desa/Kelurahan	Lahir			Mati		
	Laki-laki	Perem- puan	Jumlah	Laki- laki	Perem- puan	Jumlah
(1)	(2)	(3)	(4)	(5)	(6)	(7)
Tanjung Tengah	16	26	42	5	1	6
Saloloang	20	13	33	2	1	3
Petung	241	160	401	6	6	12
Giri Mukti	51	36	87	10	1	11
Lawe-Lawe	0	0	0	10	3	13
Pejala	15	6	21	1	2	3
Kampung Baru	13	8	21	1	1	2
Sesumpu	4	7	11	1	0	1
Sungai Parit	20	25	45	3	2	5
Nipah-Nipah	9	11	20	21	23	44
Nenang	10	11	21	0	0	0
Gunung Seteleng	7	8	15	7	5	12
Penajam	58	71	129	8	0	8
Bulu Minung	9	10	19	1	2	3
Sotek	36	71	107	4	1	5
Sepan	6	12	18	3	1	4
Riko	9	18	27	0	6	6
Pantai Lango	20	15	35	5	4	9
Gersik	25	22	47	7	1	8
Jenebora	0	0	0	6	5	11
Bukit Subur	9	18	27	0	2	2
Jumlah	578	548	1.126	101	67	168

Sumber: Badan Pusat Statistik Kabupaten Penajam Paser Utara

TABEL 3.4. JUMLAH PENDATANG DAN YANG PINDAH
KE/DI DESA/KELURAHAN DI KECAMATAN PENAJAM
2009

Desa/Kelurahan	Datang	Pindah	Jumlah
(1)	(2)	(3)	(4)
Tanjung Tengah	0	0	0
Saloloang	0	0	0
Petung	21	0	21
Giri Mukti	0	0	0
Lawe-Lawe	20	27	47
Pejala	2	0	2
Kampung Baru	0	0	0
Sesumpu	0	0	0
Sungai Parit	0	0	0
Nipah-Nipah	101	521	622
Nenang	52	55	107
Gunung Seteleng	119	123	242
Penajam	0	0	0
Bulu Minung	8	1	9
Sotek	91	48	139
Sepan	17	29	46
Riko	17	4	21
Pantai Lango	2	2	4
Gersik	98	107	205
Jenebora	7	5	12
Bukit Subur	0	0	0
Jumlah	555	922	1477

Sumber: Badan Pusat Statistik Kabupaten Penajam Paser Utara

TABEL 3.5. PENDUDUK MENURUT KEWARGANEGARAAN DAN
JENIS KELAMIN
2009

Desa/Kelurahan	WNI			WNA		
	Laki-Laki	Perempuan	Jumlah	Laki-Laki	Perempuan	Jumlah
(1)	(2)	(3)	(4)	(5)	(6)	(7)
Tanjung Tengah	877	812	1.690	-	-	-
Saloloang	723	688	1.411	-	-	-
Petung	4.017	3.794	7.810	-	-	-
Giri Mukti	3.291	2.906	6.197	-	-	-
Lawe-Lawe	931	832	1.763	-	-	-
Pejala	437	410	847	-	-	-
Kampung Baru	247	214	461	-	-	-
Sesumpu	308	295	603	-	-	-
Sungai Parit	733	704	1.437	-	-	-
Nipah-Nipah	1.228	1.140	2.368	-	-	-
Nenang	2.245	2.063	4.307	-	-	-
Gunung Seteleng	1.935	1.811	3.746	-	-	-
Penajam	5.655	5.174	10.829	-	-	-
Bulu Minung	1.395	1.167	2.562	-	-	-
Sotek	2.026	1.828	3.854	-	-	-
Sepan	766	613	1.379	-	-	-
Riko	826	642	1.469	-	-	-
Pantai Lango	632	549	1.182	-	-	-
Gersik	1.521	1.423	2.944	-	-	-
Jenebora	1.837	1.664	3.501	-	-	-
Bukit Subur	377	324	702	-	-	-
Jumlah	32.007	29.055	61.062	-	-	-

Sumber: Badan Pusat Statistik Kabupaten Penajam Paser Utara

**TABEL 3.6. PENDUDUK MENURUT DAERAH KOTA DAN DESA
PER DESA/KELURAHAN
2008**

Desa/Kelurahan	Perdesaan	Perkotaan	Total
(1)	(2)	(3)	(4)
Tanjung Tengah	1.690	-	1.690
Saloloang	1.411	-	1.411
Petung	-	7.810	7.810
Giri Mukti	-	6.197	6.197
Lawe-Lawe	1.763	-	1.763
Pejala	847	-	847
Kampung Baru	461	-	461
Sesumpu	603	-	603
Sungai Parit	1.437	-	1.437
Nipah-Nipah	2.368	-	2.368
Nenang	-	4.307	4.307
Gunung Seteleng	3.746	-	3.746
Penajam	-	10.829	10.829
Bulu Minung	2.562	-	2.562
Sotek	3.854	-	3.854
Sepan	1.379	-	1.379
Riko	1.469	-	1.469
Pantai Lango	1.182	-	1.182
Gersik	2.944	-	2.944
Jenebora	3.501	-	3.501
Bukit Subur	702	-	702
Jumlah	31.918	29.144	61,062

Sumber: Badan Pusat Statistik Kabupaten Penajam Paser Utara

TABEL 3.7 PERSENTASE PENDUDUK USIA KERJA MENURUT LAPANGAN USAHA DI KECAMATAN PENAJAM 2009

LAPANGAN USAHA	Persentase (%)
(1)	(2)
Pertanian,perkebunan, kehutanan, perburuan dan perikanan	35.77
Pertambangan dan penggalian	5.51
Industri pengolahan	16.72
Listrik, gas dan air minum	0.33
Konstruksi	4.45
Perdagangan, rumah makan dan jasa akomodasi	13.84
Angkutan, pergudangan dan komunikasi	6.38
Lembaga keuangan, real estate, usaha persewaan, jasa perusah	0.57
Jasa kemasyarakatan, sosial dan perorangan	14.36
Lainnya	2.05
Jumlah	100.00

Sumber: Badan Pusat Statistik Kabupaten Penajam Paser Utara

**TABEL 3.8. PERSENTASE PENDUDUK BERMUMUR 5 TAHUN KEATAS
BERDASARKAN PENDIDIKAN YANG DITAMATKAN
2009**

Pendidikan Terakhir	Persentase (%)
(1)	(2)
Tidak/Belum Pernah Sekolah	7.82
Tidak/Belum Tamat SD	26.14
Tamat SD/Sederajat	26.97
Tamat SLTP Sederajat	15.25
Tamat SLTA Sederajat	19.16
DI/DII/DIII	1.29
DIV/S1/S2/S3	3.38
JUMLAH	100.00

Sumber: Badan Pusat Statistik Kabupaten Penajam Paser Utara

**Tabel 4.1. JUMLAH SARANA PENDIDIKAN TK, SD,SLTP, SLTA DAN SMK
NEGERI/ SWASTA
2009**

Lembaga Pendidikan	Negeri	Swasta
(1)	(2)	(3)
Taman Kanak-kanak	1	20
Sekolah Dasar	37	4
SLTP	10	6
SLTA	4	3
SMK	1	1

Sumber: Dinas Pendidikan Kabupaten Penajam Paser Utara

TABEL 4.1.1. BANYAKNYA PAUD DAN TAMAN KANAK-KANAK MENURUT DESA/KELURAHAN DI KECAMATAN PENAJAM 2009

Desa/Kelurahan	PAUD	TAMAN KANAK-KANAK
(1)	(2)	(3)
Tanjung Tengah	-	1
Saloloang	-	1
Petung	-	2
Giri Mukti	-	3
Lawe-Lawe	-	1
Pejala	-	-
Kampung Baru	-	-
Sesumpu	-	-
Sungai Parit	-	-
Nipah-Nipah	1	3
Nenang	-	2
Gunung Seteleng	-	1
Penajam	-	1
Bulu Minung	-	-
Sotek	-	1
Sepan	-	-
Riko	-	1
Pantai Lango	-	-
Gersik	-	-
Jenebora	-	3
Bukit Subur	-	1
Jumlah	1	20

Sumber: dinas pendidikan Kabupaten Penajam Paser Utara

**TABEL 4.1.2. BANYAKNYA SEKOLAH DASAR (SD) NEGERI/SWASTA
DI KECAMATAN PENAJAM
2009**

Desa/Kelurahan	Negeri	Swasta
(1)	(2)	(3)
Tanjung Tengah	2	-
Saloloang	1	-
Petung	5	-
Giri Mukti	4	-
Lawe-Lawe	1	-
Pejala	1	-
Kampung Baru	1	-
Sesumpu	1	-
Sungai Parit	1	-
Nipah-Nipah	1	1
Nenang	1	1
Gunung Seteleng	2	-
Penajam	3	2
Bulu Minung	3	-
Sotek	2	-
Sepan	1	-
Riko	1	-
Pantai Lango	1	-
Gersik	3	-
Jenebora	1	-
Bukit Subur	1	-
Jumlah	37	4

Sumber: Dinas Pendidikan Kabupaten Penajam Paser Utara

**TABEL 4.1.3. BANYAKNYA SEKOLAH MENENGAH PERTAMA (SMP)
DI KECAMATAN PENAJAM
2009**

Desa/Kelurahan	Negeri	Swasta
(1)	(2)	(3)
Tanjung Tengah	-	-
Saloloang	1	-
Petung	-	1
Giri Mukti	2	1
Lawe-Lawe	-	-
Pejala	-	1
Kampung Baru	-	-
Sesumpu	-	-
Sungai Parit	-	-
Nipah-Nipah	-	1
Nenang	1	-
Gunung Seteleng	-	-
Penajam	2	1
Bulu Minung	-	-
Sotek	1	-
Sepan	-	-
Riko	1	-
Pantai Lango	1	-
Gersik	1	1
Jenebora	-	-
Bukit Subur	-	-
Jumlah	10	6

Sumber: Badan Pusat Statistik Kabupaten Penajam Paser Utara

**TABEL 4.1.4. BANYAKNYA SEKOLAH MENENGAH UMUM/KEJURUAN
(SMU/SMK)DI KECAMATAN PENAJAM
2009**

Desa/Kelurahan	SMU	SMK
(1)	(2)	(3)
Tanjung Tengah	-	-
Saloloang	-	-
Petung	1	-
Giri Mukti	1	-
Lawe-Lawe	-	-
Pejala	-	-
Kampung Baru	-	-
Sesumpu	-	-
Sungai Parit	-	-
Nipah-Nipah	1	2
Nenang	-	-
Gunung Seteleng	-	-
Penajam	2	-
Bulu Minung	-	-
Sotek	1	-
Sepan	-	-
Riko	-	-
Pantai Lango	-	-
Gersik	1	-
Jenebora	-	-
Bukit Subur	-	-
Jumlah	7	2

Sumber: Dinas Pendidikan Kabupaten Penajam Paser Utara

**TABEL 4.1.5. BANYAKNYA LEMBAGA KURSUS KETRAMPILAN
MENURUT JENISNYA
2009**

Jenis Kursus	Jumlah
(1)	(2)
Bahasa	1
Menjahit	1
Montir	1
Komputer	5
Jumlah	8

Sumber: Badan Pusat Statistik Kabupaten Penajam Paser Utara

**TABEL 4.1.6. BANYAKNYA LEMBAGA PENDIDIKAN FORMAL ISLAM
DI KECAMATAN PENAJAM
2009**

Jenis Pendidikan	Jumlah
(1)	(2)
Raudatul Athfal	1
Madrasah Diniah	-
Madrasah Ibtidaiah	-
Madrasah Tsanawiah	4
Madrasah Aliah	1
Pondok Pesantren	3
Jumlah	9

Sumber: Badan Pusat Statistik Kabupaten Penajam Paser Utara

TABEL 4.2.1. BANYAKNYA PUSKESMAS/PUSBAN DAN POLINDES
MENURUT JENISNYA PER DESA/KELURAHAN
2009

Desa/Kelurahan	Puskesmas	Pusban	Polindes
(1)	(2)	(3)	(4)
Tanjung Tengah	-	1	1
Saloloang	-	1	1
Petung	1	1	1
Giri Mukti	-	1	1
Lawe-Lawe	-	1	-
Pejala	-	1	1
Kampung Baru	-	1	-
Sesumpu	-	1	-
Sungai Parit	-	1	-
Nipah-Nipah	-	1	1
Nenang	-	1	1
Gunung Seteleng	-	1	-
Penajam	1	1	-
Bulu Minung	-	1	1
Sotek	1	1	-
Sepan	-	1	-
Riko	-	1	-
Pantai Lango	-	1	-
Gersik	-	1	-
Jenebora	-	1	-
Bukit Subur	-	1	1
Jumlah	3	21	9

Sumber: Dinas Kesehatan Kebupaten Penajam Paser Utara

**TABEL 4.2.2. BANYAKNYA DOKTER DAN PERAWAT
MENURUT JENISNYA PER DESA/KELURAHAN
2009**

Desa/Kelurahan	Dokter	Dokter Gigi	Perawat
(1)	(2)	(3)	(4)
Tanjung Tengah	-	-	1
Saloloang	-	-	1
Petung	2	-	17
Giri Mukti	1	1	21
Lawe-Lawe	-	-	-
Pejala	-	-	1
Kampung Baru	-	-	-
Sesumpu	-	-	-
Sungai Parit	-	-	1
Nipah-Nipah	1	-	1
Nenang	-	-	6
Gunung Seteleng	-	-	1
Penajam	4	1	8
Bulu Minung	-	-	1
Sotek	1	-	3
Sepan	-	-	-
Riko	-	-	1
Pantai Lango	-	-	-
Gersik	-	-	1
Jenebora	-	-	-
Bukit Subur	-	-	1
Jumlah	9	2	65

Sumber: Badan Pusat Statistik Kabupaten Penajam Paser Utara

TABEL 4.2.3. BANYAKNYA BIDAN DAN DUKUN BAYI
MENURUT JENISNYA PER DESA/KELURAHAN
2009

Desa/Kelurahan	Bidan	Dukun Bayi
(1)	(2)	(3)
Tanjung Tengah	1	3
Saloloang	-	7
Petung	5	10
Giri Mukti	3	3
Lawe-Lawe	1	-
Pejala	1	2
Kampung Baru	1	-
Sesumpu	1	1
Sungai Parit	-	2
Nipah-Nipah	2	4
Nenang	4	1
Gunung Seteleng	5	2
Penajam	5	3
Bulu Minung	1	1
Sotek	4	9
Sepan	-	3
Riko	-	1
Pantai Lango	1	-
Gersik	-	3
Jenebora	1	-
Bukit Subur	1	2
Jumlah	37	57

Sumber: Dinas Kesehatan Kabupaten Penajam Paser Utara

**TABEL 4.2.4. BANYAKNYA POSYANDU, APOTIK DAN TOKO OBAT
MENURUT JENISNYA PER DESA/KELURAHAN
2009**

Desa/Kelurahan	Apotik	Posyandu	Toko Obat
(1)	(2)	(3)	(4)
Tanjung Tengah	-	6	-
Saloloang	-	4	-
Petung	3	9	2
Giri Mukti	-	9	-
Lawe-Lawe	-	4	-
Pejala	-	2	-
Kampung Baru	-	2	-
Sesumpu	-	2	-
Sungai Parit	-	2	-
Nipah-Nipah	-	3	1
Nenang	-	5	1
Gunung Seteleng	-	9	-
Penajam	4	20	3
Bulu Minung	-	4	-
Sotek	-	4	-
Sepan	-	3	-
Riko	-	2	-
Pantai Lango	-	3	-
Gersik	-	5	-
Jenebora	-	4	-
Bukit Subur	-	2	-
Jumlah	7	104	7

Sumber: Dinas Kesehatan Kabupaten Penajam Paser Utara

**TABEL 4.2.5. BANYAKNYA AKSEPTOR AKTIF MENURUT PEMAKAIAN
ALAT KONTRASEPSI
2009**

Alat Kontrasepsi	Jumlah
(1)	(2)
IUD	619
MOP/MOW	4
Implant	83
Suntikan	5.523
Pil	3.577
Kondom	187
Lainnya	-
JUMLAH	9.723

Sumber Data : Dinas Kesehatan Kabupaten Penajam Paser Utara

TABEL 4.3. BANYAKNYA RUMAHTANGGA BERDASARKAN KUALITAS BANGUNAN RUMAH MENURUT DESA/KELURAHAN 2009

Desa/Kelurahan	Kualitas Bangunan		
	Permanen	Semi Permanen	Tidak Permanen
(1)	(2)	(3)	(4)
Tanjung Tengah	171	604	35
Saloloang	36	256	0
Petung	1.221	901	0
Giri Mukti	555	358	0
Lawe-Lawe	120	190	15
Pejala	34	167	0
Kampung Baru	31	136	0
Sesumpu	25	113	0
Sungai Parit	572	142	3
Nipah-Nipah	309	120	15
Nenang	505	484	5
Gunung Seteleng	795	38	40
Penajam	604	1310	491
Bulu Minung	28	404	7
Sotek	263	209	531
Sepan	11	212	78
Riko	12	332	21
Pantai Lango	20	250	51
Gersik	28	823	4
Jenebora	22	792	25
Bukit Subur	1	299	0
Jumlah	5.363	8.140	1.321

Sumber: Badan Pusat Statistik Kabupaten Penajam Paser Utara

Tabel 4. 4. SUMBER AIR MINUM SEBAGIAN BESAR PENDUDUK MENURUT DESA/KELURAHAN 2009

Desa/Kelurahan	Sumber Air Minum
(1)	(2)
Tanjung Tengah	Air Hujan
Saloloang	Air Hujan
Petung	PAM/Air dalam kemasan
Giri Mukti	Pompa listrik/tangan
Lawe-Lawe	PAM/Air dalam kemasan
Pejala	Air Hujan
Kampung Baru	Air Hujan
Sesumpu	Sungai/danau
Sungai Parit	PAM/Air dalam kemasan
Nipah-Nipah	PAM/Air dalam kemasan
Nenang	PAM/Air dalam kemasan
Gunung Seteleng	PAM/Air dalam kemasan
Penajam	PAM/Air dalam kemasan
Bulu Minung	Sumur
Sotek	Sumur
Sepan	Sumur
Riko	Sumur
Pantai Lango	Mata Air
Gersik	Mata Air
Jenebora	Sumur
Bukit Subur	Sumur

Sumber: Badan Pusat Statistik Kabupaten Penajam Paser Utara

TABEL 4.5. KEBERADAAN SARANA OLAHRAGA
MENURUT DESA/KELURAHAN
2009

Desa/Kelurahan	Sarana Lapangan				
	Sepak Bola	Bola Voli	Bulu Tangkis	Bola Basket	Tenis Lapangan
(1)	(2)	(3)	(4)	(5)	(6)
Tanjung Tengah	Ada	Ada	Tidak Ada	Tidak Ada	Tidak Ada
Saloloang	Ada	Ada	Tidak Ada	Tidak Ada	Tidak Ada
Petung	Ada	Ada	Ada	Tidak Ada	Tidak Ada
Giri Mukti	Ada	Ada	Ada	Ada	Ada
Lawe-Lawe	Ada	Ada	Ada	Tidak Ada	Ada
Pejala	Ada	Ada	Ada	Tidak Ada	Tidak Ada
Kampung Baru	Tidak Ada	Tidak Ada	Tidak Ada	Tidak Ada	Tidak Ada
Sesumpu	Ada	Tidak Ada	Tidak Ada	Tidak Ada	Tidak Ada
Sungai Parit	Ada	Ada	Ada	Tidak Ada	Tidak Ada
Nipah-Nipah	Ada	Ada	Ada	Tidak Ada	Tidak Ada
Nenang	Ada	Ada	Ada	Tidak Ada	Tidak Ada
Gunung Seteleng	Ada	Ada	Ada	Tidak Ada	Tidak Ada
Penajam	Ada	Ada	Ada	Ada	Ada
Bulu Minung	Ada	Ada	Ada	Tidak Ada	Tidak Ada
Sotek	Ada	Ada	Ada	Tidak Ada	Tidak Ada
Sepan	Ada	Ada	Ada	Tidak Ada	Tidak Ada
Riko	Ada	Ada	Tidak Ada	Tidak Ada	Tidak Ada
Pantai Lango	Ada	Ada	Ada	Tidak Ada	Tidak Ada
Gersik	Ada	Ada	Ada	Tidak Ada	Tidak Ada
Jenebora	Ada	Ada	Ada	Tidak Ada	Tidak Ada
Bukit Subur	Ada	Ada	Ada	Tidak Ada	Tidak Ada

Sumber: Badan Pusat Statistik Kabupaten Penajam Paser Utara

TABEL 4.6. BANYAKNYA SARANA IBADAH MENURUT JENISNYA
PER DESA/KELURAHAN
2009

Desa/Kelurahan	Jenis Sarana Ibadah					
	Masjid	Langgar/S urau	Gereja Protestan	Gereja Katolik	Vihara	Pura
(1)	(2)	(3)	(4)	(5)	(6)	(7)
Tanjung Tengah	6	1	-	-	-	-
Saloloang	2	4	-	-	-	-
Petung	4	16	1	-	-	-
Giri Mukti	7	8	2	1	-	-
Lawe-Lawe	2	3	2	-	-	-
Pejala	2	-	-	-	-	-
Kampung Baru	1	1	-	-	-	-
Sesumpu	2	1	-	-	-	-
Sungai Parit	2	1	-	-	-	-
Nipah-Nipah	2	2	-	-	-	-
Nenang	2	3	-	-	-	-
Gunung Seteleng	1	4	2	1	-	-
Penajam	6	6	2	-	-	-
Bulu Minung	3	6	1	1	-	-
Sotek	3	5	2	-	-	-
Sepan	3	-	1	-	-	-
Riko	2	2	-	-	-	-
Pantai Lango	1	-	-	-	-	-
Gersik	2	6	5	1	-	-
Jenebora	5	1	-	-	-	-
Bukit Subur	1	3	-	-	-	-
Jumlah	59	73	18	4	-	-

Sumber: Kementerian Agama Kabupaten Penajam Paser Utara

TABEL 4.7. JUMLAH PENYANDANG CACAT MENURUT JENIS CACAT
PER DESA/KELURAHAN
2009

Desa/Kelurahan	Jenis Kecacatan					
	Tuna Netra	Tuna Rungu	Tuna Wicara	Tuna Rungu Wicara	Tuna Daksa	Tuna Grahita/Laras
(1)	(2)	(3)	(4)	(5)	(6)	(7)
Tanjung Tengah	-	2	2	-	2	-
Saloloang	-	1	1	-	-	8
Petung	2	5	10	-	2	4
Giri Mukti	-	2	1	-	2	-
Lawe-Lawe	-	1	-	-	1	-
Pejala	-	-	-	-	5	-
Kampung Baru	2	-	-	-	-	-
Sesumpu	-	-	-	-	-	-
Sungai Parit	-	-	3	-	1	-
Nipah-Nipah	3	2	2	-	2	2
Nenang	4	-	1	-	7	9
Gunung Seteleng	1	-	-	1	5	2
Penajam	1	8	6	4	2	8
Bulu Minung	3	1	-	-	3	-
Sotek	2	1	2	-	2	1
Sepan	-	5	1	-	2	1
Riko	-	2	-	-	2	-
Pantai Lango	1	5	3	-	4	4
Gersik	1	3	5	-	1	-
Jenebora	3	1	-	-	3	-
Bukit Subur	2	2	1	-	1	1
Jumlah	25	41	38	5	47	40

Sumber: Badan Pusat Statistik Kabupaten Penajam Paser Utara

**TABEL 5.1.1. LUAS PANEN PADI DAN PALAWIJA (HA)
2005-2009**

Jenis	2005	2006	2007	2008	2009
(1)	(2)	(3)	(4)	(5)	(6)
Padi	3.718	3.765	3.919	5.129	2.624
Padi Ladang	3.293	3.450	3.572	4.829	2.513
Padi Sawah	425	315	347	300	111
Jagung	104	219	91	49	120
Ubi kayu	52	78	35	9	47
Ubi jalar	41	103	20	33	24
Kacang Tanah	42	16	8	5	17
Kedelai	7	-	-	17	20
Kacang hijau	10	9	15	10	13

Sumber: Dinas Pertanian

**TABEL 5.1.2. PRODUKSI PADI DAN PALAWIJA (TON)
2005 -2009**

Jenis	2005	2006	2007	2008	2009
(1)	(2)	(3)	(4)	(5)	(6)
Padi	17.796	18.396	19.649	25.602	13.231
Padi Sawah	16.737	17.674	18.810	24.893	12.962
Padi Ladang	1.059	722	839	709	269
Jagung	217	481	210	111	232
Ubi kayu	737	1.095	514	128	669
Ubi jalar	377	968	187	307	225
Kacang Tanah	44	17	8	5	19
Kedelai	8	-	-	21	25
Kacang hijau	10	10	17	11	14

Sumber: Dinas Pertanian

**TABEL 5.1.3 LUAS PANEN DAN PRODUKSI PADI DAN PALAWIJA
2008**

Jenis	Luas Panen (Ha)	Produksi (Ton)
(1)	(2)	(3)
1. Padi	2.624	13.231
2. Jagung	120	232
3. Ubi Kayu	47	669
4. Ubi Jalar	24	225
5. Kacang Tanah	17	19
6. Kedelai	20	25
7. Kacang Hijau	13	14

Sumber : Dinas Pertanian

**TABEL 5.1.4 BANYAKNYA ALAT PERTANIAN
2009**

Jenis Alat	Banyaknya
(1)	(2)
Traktor	
- roda 2 <15 PK	66
- roda 4 mini < 25 PK	-
- Roda 4 Besar <50 PK	-
- Roda 4 Besar >50 PK	-
Hands Sprayer	816
Swing Fog	-
Emposan Tikus	-

Sumber : Dinas Pertanian

**TABEL 5.1.5 BANYAKNYA ALAT PENGGILINGAN PADI
2009**

Jenis Alat	Banyaknya
(1)	(2)
Penggilingan padi besar	-
Pengilingan padi kecil	-
Rice Milling Unit	17
Pemecah Kulit Gabah	-
Penyosoh Gabah	-

Sumber : Dinas Pertanian

**TABEL 5.2.1. BANYAKNYA PRODUKSI TANAMAN BUAH-BUAHAN
MENURUT JENIS KOMODITAS
2009**

Jenis Buah-buahan	Produksi (Ton)
(1)	(2)
Alpukat	210
Belimbing	770
Duku/Langsar	315
Durian	247
Jambu Biji	454
Jeruk	330
Mangga	48
Manggis	19
Melinjo	62
Nangka/Cempedak	564
Nanas	72
Pepaya	95
Pisang	379
Rambutan	131
Salak	156
Sawo	193
Sirsak	28
Sukun	261

Sumber: Dinas Pertanian Tanaman Pangan dan Peternakan Kab. PPU

TABEL 5.2.2. LUAS AREAL DAN PRODUKSI TANAMAN PERKEBUNAN RAKYAT MENURUT JENIS TANAMAN 2009

Komoditi	Luas Areal (Ha)	Produksi (ton)
(1)	(2)	(3)
Kopi	115,00	57,00
Kelapa	2.682,70	2.212,60
Kelapa Sawit	2.464,00	6.483,40
Karet	930,50	10,10
Kakao	121,00	75,00
Lada	12,50	8,10

Sumber: Kantor Perkebunan dan Kehutanan

**TABEL 5.3.1 JUMLAH TERNAK MENURUT JENISNYA (EKOR)
2006-2009**

Jenis Ternak	2006	2007	2008	2009
(1)	(2)	(3)	(4)	(5)
Sapi	2.127	2.776	3.039	4.773
Kerbau	182	183	40	142
Kambing	334	369	292	1.000
Domba	-	-	-	115
Babi	-	-	-	-
Rusa	-	-	-	-
Ayam Ras	112.550	130.700	130.700	48.500
Ayam Buras	179.580	195.626	195.626	41.498
Itik	478	685	523	2.781
Angsa	-	57	40	103

Sumber: Dinas Pertanian

**TABEL 5.3.2 BANYAKNYA TERNAK YANG DIPOTONG MENURUT JENIS TERNAK (EKOR)
2006-2009**

Jenis Ternak	2006	2007	2008	2009
(1)	(2)	(3)	(4)	(5)
Sapi	207	570	147	405
Kerbau	-	15	13	10
Kambing	109	120	114	58
Domba	-	-	-	-
Babi	-	-	-	-
Rusa	-	-	-	-
Ayam Ras	28.000	75.000	76.000	15.000
Ayam Buras	400	500	550	500
Itik	50	30	30	30

Sumber: Dinas Pertanian

**TABEL 5.3.3 PRODUKSI TELUR MENURUT JENIS UNGGAS
2006-2009**

Jenis Ternak	2006	2007	2008	2009
(1)	(2)	(3)	(4)	(5)
Ayam Ras	12.025.800	14.500.000	12.250.000	6.111.000
Ayam Buras	1.885.590	1.900.000	1.890.000	3.921.000
Itik	22.944	23.000	30.000	6.250

Sumber: Dinas Pertanian

**TABEL 5.4.1 PRODUKSI PERIKANAN MENURUT JENIS PRODUKSI (Ton)
2006-2009**

Jenis Perairan	2006	2007	2008	2009
(1)	(2)	(3)	(4)	(5)
Perikanan Laut	1.735,60	1.721,30	1.543,00	1.572,50
Perikanan Darat				
- Perairan Umum	127,10	148,40	96,00	72,40
- Tambak	926,60	1.027,90	228,40	1.039,50
- Kolam	113,50	124,40	39,00	116,50
- Keramba	-	-	4,40	6,00

Sumber: Kantor Perikanan dan Kelautan Kabupaten Penajam Paser Utara

TABEL 5.4.2 BANYAKNYA NELAYAN MENURUT JENIS

**PERAIRAN LAUT DAN PERAIRAN UMUM
2009**

Perairan	Jumlah
(1)	(2)
a. Perairan Laut	
- Penuh	4.675
- Paruh waktu	
1. Utama	240
2. Tambahan	120
b. Perairan Umum	
- Utama	130
- Tambahan	43
Jumlah	5.208

Sumber: Kantor Perikanan dan Kelautan Kabupaten Penajam Paser Utara

**TABEL 5.4.6 BANYAKNYA NELAYAN DAN LUAS BUDIDAYA YANG
DIUSAHAKAN MENURUT JENIS
2009**

Jenis	Banyaknya	Luas Budidaya (ha)
(1)	(2)	(3)
Tambak	1.051	2.362 Ha
Kolam	59	78 Ha
Bagan	349	357 Buah
Keramba	22	32 Buah

Sumber: Kantor Perikanan dan Kelautan Kabupaten Penajam Paser Utara

**TABEL 6.1. PANJANG JALAN KABUPATEN MENURUT JENIS
PERMUKAAN JALAN (Km)
2009**

Jenis Permukaan Jalan	Panjangnya
(1)	(2)
Diaspal	62,73
Kerikil	256,38
Tanah	50,55
Lainnya	2,20
Jumlah	371,87

Sumber: Dinas PU dan Kimpraswil Kab. PPU

**TABEL 6.2 PANJANG JALAN KABUPATEN MENURUT KONDISI
PERMUKAAN JALAN (Km)
2009**

Jenis Permukaan Jalan	Panjangnya
(1)	(2)
Baik	224,02
Sedang	113,81
Rusak ringan	26,04
Rusak Berat	8,00
Jumlah	371,87

Sumber: Dinas PU dan Kimpraswil Kab. PPU

**TABEL 6.3. KONDISI SARANA TRANSPORTASI DAN JENIS JALAN
TERBESAR MENURUT DESA/KELURAHAN
2009**

Desa/Kelurahan	Sarana Transportasi	Kondisi Jalan
(1)	(2)	(3)
Tanjung Tengah	Darat	Diperkeras
Saloloang	Darat	Diperkeras
Petung	Darat	Aspal
Giri Mukti	Darat	Aspal
Lawe-Lawe	Darat	Aspal
Pejala	Darat	Diperkeras
Kampung Baru	Darat	Diperkeras
Sesumpu	Darat	Diperkeras
Sungai Parit	Darat	Aspal
Nipah-Nipah	Darat	Aspal
Nenang	Darat	Aspal
Gunung Seteleng	Darat	Aspal
Penajam	Darat	Aspal
Bulu Minung	Darat	Aspal
Sotek	Darat	Aspal
Sepan	Darat	Aspal
Riko	Darat	Aspal
Pantai Lango	Air/Darat	Tanah
Gersik	Air/Darat	Tanah
Jenebora	Air/Darat	Tanah
Bukit Subur	Darat	Diperkeras

Sumber: Badan Pusat Statistik Kab. Penajam Paser Utara

**TABEL 6.4. BANYAKNYA KENDARAAN BERMOTOR ANGKUTAN UMUM
2009**

Jenis Kendaraan	Jumlah
(1)	(2)
Bus	-
Mobil Penumpang Umum	161
Mobil barang/Angkutan khusus	950
Jumlah	1.111

Sumber: Dinas Perhubungan Kab. PPU

TABEL 6.5. KONDISI KEBERADAAN SARANA KOMUNIKASI
2009

Desa/Kelurahan	Keberadaan Warnet	Signal HP	Kantor Pos
(1)	(2)	(3)	(4)
Tanjung Tengah	Tidak	Kuat	Tidak
Saloloang	Tidak	Kuat	Tidak
Petung	Ada	Kuat	Tidak
Giri Mukti	Ada	Kuat	Tidak
Lawe-Lawe	Tidak	Kuat	Tidak
Pejala	Tidak	Kuat	Tidak
Kampung Baru	Tidak	Kuat	Tidak
Sesumpu	Tidak	Kuat	Tidak
Sungai Parit	Tidak	Lemah	Tidak
Nipah-Nipah	Ada	Kuat	Tidak
Nenang	Ada	Kuat	Tidak
Gunung Seteleng	Ada	Kuat	Tidak
Penajam	Ada	Kuat	Ada
Bulu Minung	Tidak	Kuat	Tidak
Sotek	Tidak	Kuat	Tidak
Sepan	Tidak	Kuat	Tidak
Riko	Tidak	Kuat	Tidak
Pantai Lango	Tidak	Lemah	Tidak
Gersik	Tidak	Kuat	Tidak
Jenebora	Tidak	Kuat	Tidak
Bukit Subur	Tidak	Lemah	Tidak

Sumber: Badan Pusat Statistik Kab. Penajam Paser Utara

**TABEL 7.1. BANYAKNYA PERBANKAN DAN LEMBAGA KEUANGAN LAINNYA
DI KEC. PENAJAM
2009**

Desa/Kelurahan	Bank Umum	BPR/BMT	Pegadaian	Asuransi /Pembiayaan Lain
(1)	(2)	(3)	(4)	(3)
Tanjung Tengah	-	-	-	-
Saloloang	-	-	-	-
Petung	3	1	1	2
Giri Mukti	-	-	-	-
Lawe-Lawe	-	-	-	1
Pejala	-	-	-	-
Kampung Baru	-	-	-	-
Sesumpu	-	-	-	-
Sungai Parit	-	-	-	-
Nipah-Nipah	-	-	-	-
Nenang	-	-	-	1
Gunung Seteleng	-	-	-	-
Penajam	2	1	1	2
Bulu Minung	-	-	-	-
Sotek	-	-	-	-
Sepan	-	-	-	-
Riko	-	-	-	-
Pantai Lango	-	-	-	-
Gersik	-	-	-	-
Jenebora	-	-	-	-
Bukit Subur	-	-	-	-
Jumlah	5	2	2	6

Sumber: Badan Pusat Statistik Kab. Penajam Paser Utara

**TABEL 7.2. BANYAKNYA KOPERASI MENURUT JENISNYA DI KEC.PENAJAM
2009**

Desa/Kelurahan	Simpan Pinjam	KUD	Serba Usaha
(1)	(2)	(3)	(4)
Tanjung Tengah	1	-	-
Saloloang	-	-	-
Petung	3	-	-
Giri Mukti	3	-	-
Lawe-Lawe	-	-	-
Pejala	-	-	-
Kampung Baru	-	-	-
Sesumpu	-	-	-
Sungai Parit	-	-	-
Nipah-Nipah	-	-	-
Nenang	-	-	-
Gunung Seteleng	-	-	-
Penajam	1	-	2
Bulu Minung	-	-	2
Sotek	-	-	-
Sepan	-	-	-
Riko	-	-	1
Pantai Lango	-	-	2
Gersik	-	-	1
Jenebora	-	-	1
Bukit Subur	-	-	-
Jumlah	8	-	9

Sumber: Badan Pusat Statistik Kab. Penajam Paser Utara

**TABEL 7.3 NAMA HOTEL/PENGINAPAN DAN ALAMATNYA DI KEC.
PENAJAM**

Nama Hotel	Alamat	Nomor Telepon
(1)	(2)	(3)
Al Banjari	Jl. Propinsi Km 3,5, RT. 01 Nenang	0542 7200640
Tabalong	Jl. Propinsi Km 0,5, Penajam	0542 7200443
Tiara	Jl. Propinsi 47, Penajam	0542 5666672
Mulia	Jl. Propinsi Km 0,5, Penajam	0542 7200740
Tunas Mekar	Jl. Propinsi KM 8,5 , Nipah Nipah	0542 7070285
Kalimantan	Jl. Propinsi KM 7, RT 05 Nipah Nipah	0542 7074118
Silkar Indah	Jl. Silkar, Giri Mukti	0812 5413625

Sumber: Badan Pusat Statistik Kab. Penajam Paser Utara

**TABEL 7.4. BANYAKNYA TEMPAT USAHA PERDAGANGAN DAN
RUMAH MAKAN DI KECAMATAN PENAJAM
2009**

Desa/Kelurahan	Pasar	Toko Kelontong	Restoran	Kedai Makanan
(1)	(2)	(3)	(4)	(5)
Tanjung Tengah	-	12	-	-
Saloloang	-	26	-	-
Petung	1	82	12	35
Giri Mukti	-	10	1	8
Lawe-Lawe	-	20	1	2
Pejala	-	11	-	-
Kampung Baru	-	16	-	-
Sesumpu	-	8	-	-
Sungai Parit	-	10	-	2
Nipah-Nipah	1	20	-	50
Nenang	-	39	1	25
Gunung Seteleng	-	26	-	7
Penajam	1	121	7	41
Bulu Minung	-	27	-	2
Sotek	1	27	-	11
Sepan	-	6	-	2
Riko	1	7	1	1
Pantai Lango	-	16	-	3
Gersik	-	23	-	5
Jenebora	1	13	-	7
Bukit Subur	-	11	-	1
Jumlah	6	531	23	202

Sumber: Badan Pusat Statistik Kab. Penajam Paser Utara

**TABEL 7.5. BANYAKNYA INDUSTRI MENURUT JENISNYA
DI KECAMATAN PENAJAM
2009**

Desa/Kelurahan	Industri Makanan	Industri Anyaman	Industri Pakaian	Industri Mebelair	Lainnya
(1)	(2)	(3)	(4)	(5)	(6)
Tanjung Tengah	-	-	-	-	35
Saloloang	-	-	-	-	2
Petung	-	-	-	5	2
Giri Mukti	2	-	-	2	2
Lawe-Lawe	-	-	-	-	-
Pejala	-	-	-	-	-
Kampung Baru	-	-	-	-	1
Sesumpu	-	-	-	-	-
Sungai Parit	2	30	-	-	2
Nipah-Nipah	2	5	-	-	2
Nenang	3	15	-	1	-
Gunung Seteleng	-	-	-	-	-
Penajam	10	-	-	12	1
Bulu Minung	-	2	-	-	-
Sotek	-	-	-	7	-
Sepan	-	2	-	-	-
Riko	-	-	-	-	-
Pantai Lango	-	-	-	5	-
Gersik	-	-	-	1	-
Jenebora	2	-	-	11	-
Bukit Subur	-	-	-	-	-
Jumlah	21	189	-	44	47

Sumber: Badan Pusat Statistik Kab. Penajam Paser Utara