

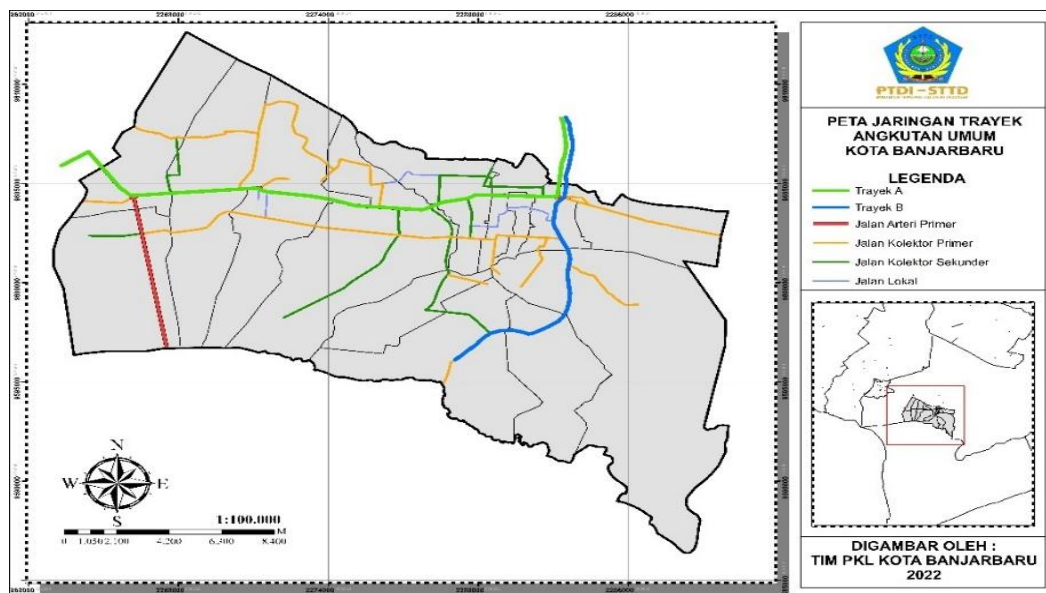
Angkutan Perkotaan

Angkutan Perkotaan adalah Angkutan dari satu tempat ke tempat lain dalam kawasan perkotaan yang terikat dalam trayek trayek (PM 15 Tahun 2019 tentang Penyelenggaraan Angkutan Orang dengan Kendaraan Bermotor Umum dalam Trayek). Secara eksistingnya ada 2 trayek yang melayani perjalanan khusus di wilayah dalam kota.



Gambar. Visualisasi Angkutan Perkotaan (ANGKOT) Kota Banjarbaru

Berikut merupakan peta jaringan trayek angkutan perkotaan di wilayah studi Kota Banjarbaru:



Gambar. Peta Jaringan Trayek Angkutan Perkotaan (ANGKOT) Kota Banjarbaru

Berdasarkan daftar jurusan angkutan perkotaan yang tersedia sesuai dengan Keputusan Wali Kota Banjarbaru Nomor 188.45/471/KUM/2020 tentang Jaringan Trayek Angkutan Perkotaan dan Pariwisata.

Tabel. Daftar Jurusan Angkutan Perkotaan (ANGKOT) Kota Banjarbaru tahun 2022

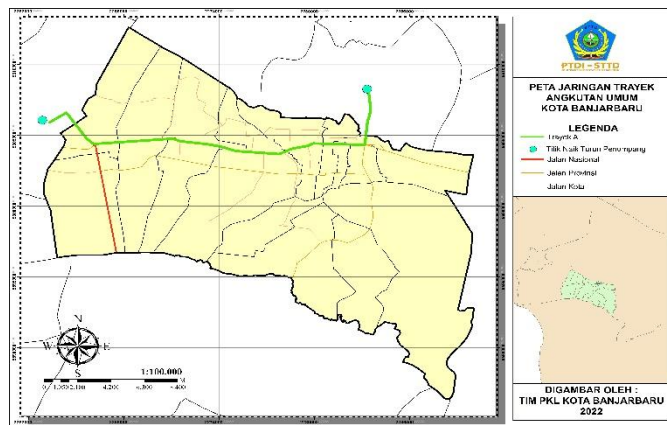
No	Kode Trayek	Trayek	Jumlah Armada	Tarif
1	A	Terminal Tipe A Gambut Barakat - Liang Anggang - Landasan Ulin - Guntung Payung - BanjarBaru Kota - Simpang Empat - Terminal Tipe C Martapura (PP)	50	Rp15.000,00
2	B	Pasar Kamis Bangkal - Sungai Tiung - Cempaka - Simpang Empat - Terminal Tipe C Martapura (PP)	65	Rp8.000,00

Tabel. Hasil Inventarisasi Angkutan Perkotaan (ANGKOT) Pada Kondisi Eksisting Kota Banjarbaru

Trayek	Jenis Kendaraan	Kapasitas Kendaraan	Warna	Panjang Trayek (km)	Umur Rata-Rata kendaraan (tahun)	Kepemilikan Kendaraan	Jumlah Armada(unit)		Tarif(Rp)		Rute yang dilalui	Instansi Pemberi Izin
							SK	OP	Umum	Pelajar		
A	MPU	12	Hijau Tua	21	19	Perseorangan	50	15	7.000	5.000	Terminal Tipe A Gambut Barakat - Liang Anggang - Landasan Ulin - Guntung Payung - BanjarBaru Kota - Simpang Empat - Terminal Tipe C Martapura (PP).	Dishub Kota Banjarbaru & Dishub Kab. Banjar
B	MPU	12	Hijau Tua	15	19	Perseorangan	65	23	8.000	3.000	Pasar Kamis Bangkal - Sungai Tiung - Cempaka - Simpang Empat - Terminal Tipe C Martapura (PP).	Dishub Kota Banjarbaru

1) Profil Trayek A

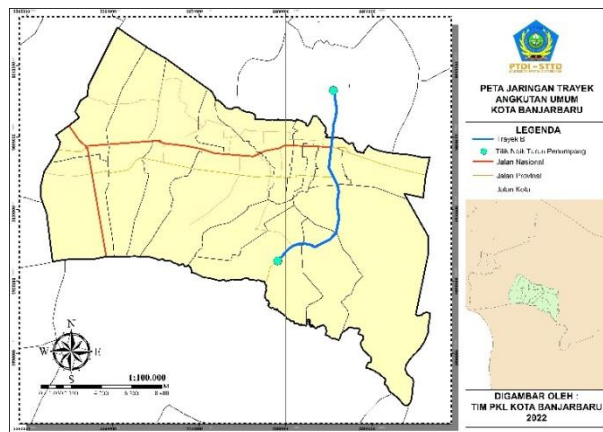
Trayek ini melayani Terminal Tipe A Gambut Barakat - Liang Anggang - Landasan Ulin - Guntung Payung - Banjarbaru Kota - Simpang Empat - Terminal Tipe C Martapura (PP).



Nama Trayek		A
Tipe Kendaraan		MPU
Kapasitas		12
Kepemilikan		Perseorangan
Jumlah Armada	SK	50
	Beroperasi	15
Umur Rata – Rata		19 Tahun
Jurusan	Awal	Terminal Tipe C Martapura
	Akhir	Terminal Liang Anggang
Panjang Rute		21 km
Prosedur Keberangkatan		Tidak Terjadwal
Tarif	Martapura Jarak Dekat	Rp 7.000,-
	Martapura – Landasan Ulin	Rp 10.000,-
	Martapura – Liang Anggang	Rp 15.000,-
	Pelajar	Rp 5.000,-

2) Profil Trayek B

Pasar Kamis Bangkal - Sungai Tiung - Cempaka - Simpang Empat - Terminal Tipe C Martapura (PP)



Nama Trayek		B
Tipe Kendaraan		MPU
Kapasitas		12
Kepemilikan		Perseorangan
Jumlah Armada	SK	65
	Beroperasi	23
Umur Rata - Rata		19 Tahun
Jurusan	Awal	Terminal Tipe C Martapura
	Akhir	Pasar Kamis Bangkal
Panjang Route		15 km
Prosedur Keberangkatan		Tidak Terjadwal
Tarif	Martapura Jarak Dekat	Rp 5.000,-
	Martapura – Landasan Ulin	Rp 5.000,-
	Martapura – Liang Anggang	Rp 8.000,-
	Pelajar	Rp 3.000,-

