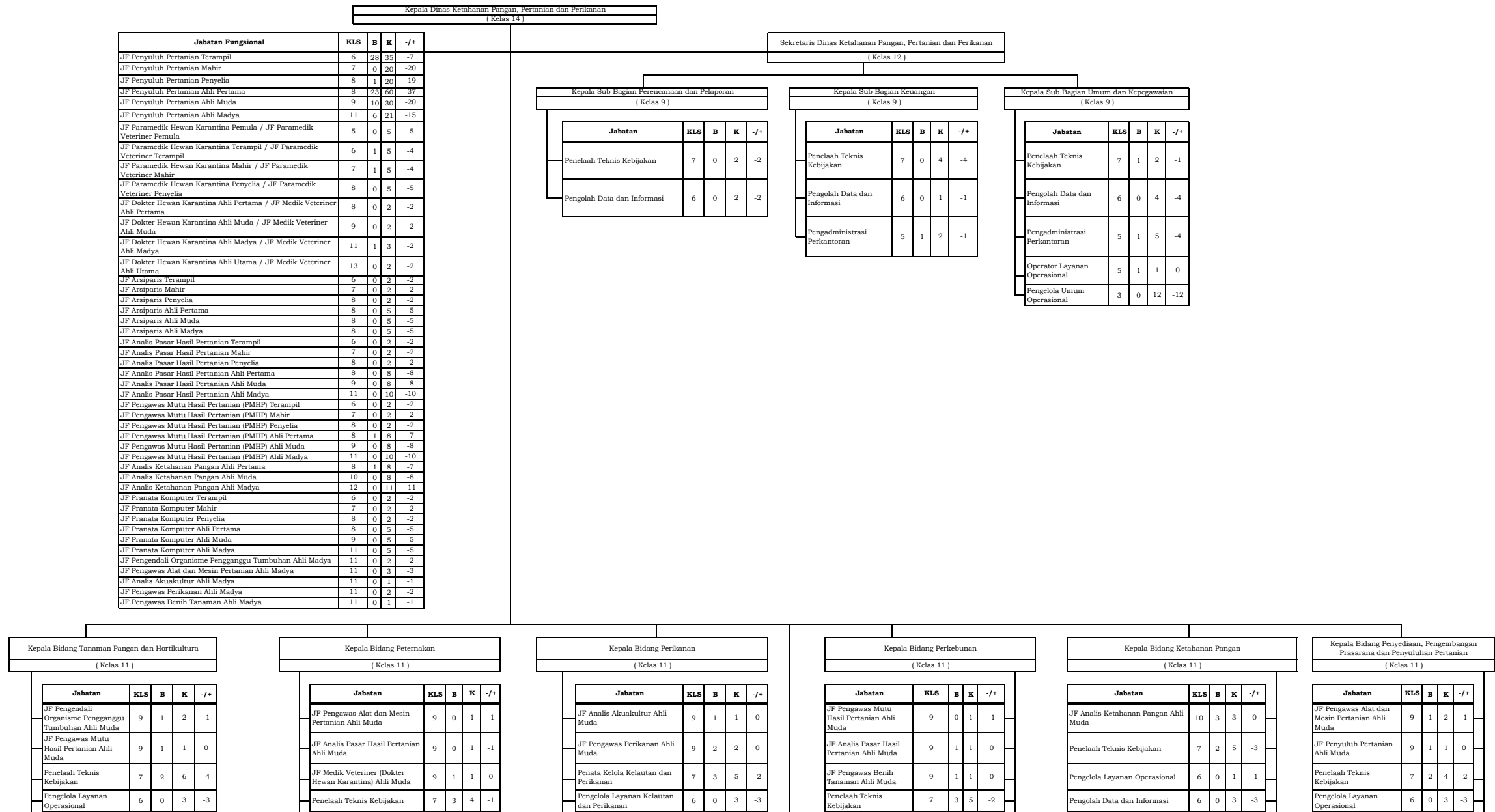


18. PETA JABATAN DINAS KETAHANAN PANGAN, PERTANIAN DAN PERIKANAN



Kepala Bidang Tanaman Pangan dan Hortikultura
(Kelas 11)

Jabatan	KLS	B	K	-/+
JF Pengendali Organisme Pengganggu Tumbuhan Ahli Muda	9	1	2	-1
JF Pengawas Mutu Hasil Pertanian Ahli Muda	9	1	1	0
Penelaah Teknis Kebijakan	7	2	6	-4
Pengelola Layanan Operasional	6	0	3	-3

Kepala Bidang Peternakan
(Kelas 11)

Jabatan	KLS	B	K	-/+
JF Pengawas Alat dan Mesin Pertanian Ahli Muda	9	0	1	-1
JF Analis Pasar Hasil Pertanian Ahli Muda	9	0	1	-1
JF Medik Veteriner (Dokter Hewan Karantina) Ahli Muda	9	1	1	0
Penelaah Teknis Kebijakan	7	3	4	-1

Kepala Bidang Perikanan
(Kelas 11)

Jabatan	KLS	B	K	-/+
JF Analis Akuakultur Ahli Muda	9	1	1	0
JF Pengawas Perikanan Ahli Muda	9	2	2	0
Penata Kelola Kelautan dan Perikanan	7	3	5	-2
Pengelola Layanan Kelautan dan Perikanan	6	0	3	-3

Kepala Bidang Perkebunan
(Kelas 11)

Jabatan	KLS	B	K	-/+
JF Pengawas Mutu Hasil Pertanian Ahli Muda	9	0	1	-1
JF Analis Pasar Hasil Pertanian Ahli Muda	9	1	1	0
JF Pengawas Benih Tanaman Ahli Muda	9	1	1	0
Penelaah Teknis Kebijakan	7	3	5	-2

Kepala Bidang Ketahanan Pangan
(Kelas 11)

Jabatan	KLS	B	K	-/+
JF Analis Ketahanan Pangan Ahli Muda	10	3	3	0
Penelaah Teknis Kebijakan	7	2	5	-3
Pengelola Layanan Operasional	6	0	1	-1
Pengolah Data dan Informasi	6	0	3	-3

Kepala Bidang Penyediaan, Pengembangan Prasarana dan Penyuluhan Pertanian
(Kelas 11)

Jabatan	KLS	B	K	-/+
JF Pengawas Alat dan Mesin Pertanian Ahli Muda	9	1	2	-1
JF Penyuluh Pertanian Ahli Muda	9	1	1	0
Penelaah Teknis Kebijakan	7	2	4	-2
Pengelola Layanan Operasional	6	0	3	-3

Pengadministrasi Perkantoran	5	0	1	-1
------------------------------	---	---	---	----

Pengelola Layanan Operasional	6	2	5	-3
Pengolah Data dan Informasi	6	0	1	-1
Pengadministrasi Perkantoran	5	0	1	-1

Pengolah Data dan Informasi	6	0	1	-1
Pengadministrasi Perkantoran	5	0	1	-1

Pengelola Layanan Operasional	6	0	3	-3
Pengolah Data dan Informasi	6	0	2	-2
Pengadministrasi Perkantoran	5	0	1	-1

Pengadministrasi Perkantoran	5	0	1	-1
------------------------------	---	---	---	----

Pengolah Data dan Informasi	6	1	2	-1
Pengadministrasi Perkantoran	5	0	1	-1

Kepala Unit Pelaksana Teknis Daerah Pusat Kesehatan Hewan dan Inseminasi Bustan Lamphong (Kelas 9)				
Kepala Sub Bagian Tata Usaha Unit Pelaksana Teknis Daerah Pusat Kesehatan Hewan dan Inseminasi Bustan Lamphong (Kelas 8)				
Jabatan	KLS	B	K	-/+
Pengolah Data dan Informasi	6	0	1	-1
Pengelola Layanan Operasional	6	2	4	-2
Pengadministrasi Perkantoran	5	1	2	-1
Pengelola Umum Operasional	3	0	3	-3
Jabatan Fungsional	KLS	B	K	-/+
JF Dokter Hewan Karantina Ahli Pertama	8	0	1	-1
JF Dokter Hewan Karantina Ahli Muda	9	0	1	-1
JF Paramedik Hewan Karantina Pelaksana	6	0	1	-1
JF Paramedik Hewan Karantina Pelaksana Lanjutan	7	0	1	-1
JF Paramedik Hewan Karantina Penyelia	8	0	1	-1
JF Pengawas Bibit Ternak Ahli Pertama	8	0	3	-3
JF Pengawas Bibit Ternak Ahli Muda	9	0	3	-3

Kepala Unit Pelaksana Teknis Daerah Balai Benih Tanaman Pangan dan Hortikultura Hamparaya (Kelas 9)				
Kepala Sub Bagian Tata Usaha Unit Pelaksana Teknis Daerah Balai Benih Tanaman Pangan dan Hortikultura Hamparaya (Kelas 8)				
Jabatan	KLS	B	K	-/+
Penata Layanan Operasional	7	0	1	-1
Pengolah Data dan Informasi	6	0	1	-1
Pengelola Layanan Operasional	6	0	2	-2
Pengadministrasi Perkantoran	5	3	3	0
Pengelola Umum Operasional	3	0	2	-2
Jabatan Fungsional	KLS	B	K	-/+
JF Pengawas Benih Tanaman Ahli Pertama	8	0	5	-5
JF Pengawas Benih Tanaman Ahli Muda	9	0	5	-5
JF Pengawas Hama Penyakit Ahli Pertama	8	0	5	-5
JF Pengawas Hama Penyakit Ahli Muda	9	0	5	-5

Kepala Unit Pelaksana Teknis Daerah Balai Benih Ikan Lokal Gunung Manau (Kelas 9)				
Kepala Sub Bagian Tata Usaha Unit Pelaksana Teknis Daerah Balai Benih Ikan Lokal Gunung Manau (Kelas 8)				
Jabatan	KLS	B	K	+/-
Penata Kelola Kelautan dan Perikanan	7	0	2	-2
Penata Layanan Operasional	7	0	1	-1
Pengolah Data dan Informasi	6	0	3	-3
Pengelola Layanan Operasional	6	0	1	-1
Pengadministrasi Perkantoran	5	2	2	0
Pengelola Umum Operasional	3	0	2	-2
Jabatan Fungsional	KLS	B	K	+/-
JF Pranata Laboratorium Ahli Pertama	8	0	3	-3
JF Pranata Laboratorium Ahli Muda	9	0	3	-3
JF Pengawas Perikanan Ahli Pertama	8	0	3	-3
JF Pengawas Perikanan Ahli Muda	9	0	3	-3